



Agriculture

## Agriculture et circuits courts

Face au dérèglement climatique et aux nouveaux enjeux réglementaires et socio-économiques, le Département de la Meuse conduit une politique agricole engagée afin :

- de soutenir les exploitations agricoles pour les rendre plus résilientes
- de développer les circuits courts pour la restauration publique collective

Publié le 16 avril 2021

### Une politique agricole engagée

Depuis de nombreuses années, le Département accompagne les agriculteurs du territoire dans le maintien et le développement de leurs exploitations.

Pour répondre à la problématique climatique de plus en plus prégnante, le Département s'est engagé dans une démarche de transition écologique, notamment à travers sa nouvelle politique agricole.

Cette politique transversale et coopérative vise à répondre aux attentes de ses interlocuteurs :

- > pour les agriculteurs : un accompagnement à l'adaptation
- > pour la population : une agriculture en phase avec l'évolution de la société, plus éthique et respectueuse des milieux naturels et du bien-être animal

Le Département poursuit donc les objectifs suivants :

- Développer les filières de proximité et de qualité
- Soutenir la promotion de l'agriculture meusienne à travers l'attribution de subventions aux associations éligibles
- Soutenir l'innovation et l'adaptation des exploitations et des pratiques agricoles à travers [l'attribution de subventions à l'investissement](#)
- Protéger les milieux et la ressource en eau
- Suivre d'un point de vue épidémiologique les maladies des cheptels et de la faune sauvage (zoonoses) et protéger les populations
- Etre cohérent avec les enjeux de solidarité territoriale
- Sensibiliser les agriculteurs et la population et communiquer



### VOS AIDES

TRANSITION ÉCOLOGIQUE	TRANSITION ÉCOLOGIQUE
<b>Soutien à l'investissement pour une agriculture résiliente</b>	<b>Soutien à la promotion de l'agriculture meusienne</b>
<b>Pour qui ?</b> Professionnel	<b>Pour qui ?</b> Association
<b>Pour quoi ?</b> Soutenir l'agriculture meusienne par l'adaptation et la résilience des systèmes agricoles.	<b>Pour quoi ?</b> Soutenir financièrement les associations à vocation agricole pour leurs actions d'animations et de manifestations

### Plan Herbe Meuse : sauver l'élevage et les prairies

Le Plan Herbe Meuse est un **axe majeur** de la politique agricole du Département pour soutenir les éleveurs dans l'évolution de leur modèle d'élevage afin de préserver les ressources naturelles (eau, biodiversité) grâce au maintien des prairies.

Pour mettre en œuvre ce **projet multi-partenarial**, le Département s'est porté volontaire pour impulser et co-piloter ce plan Herbe sur son territoire en étroite collaboration avec l'Agence de l'Eau Rhin-Meuse, **sur la période 2023-2027**.

<https://www.meuse.fr/le-departement/agit-pour-vous/transition-ecologique/agriculture-et-circuits-courts?>

Les principaux objectifs du Plan Herbe Meuse sont :

- **Redonner une place centrale à l'herbe dans les systèmes d'élevage** afin de renforcer l'autonomie alimentaire des exploitations
- **Soutenir une activité d'élevage durable et rémunératrice** adaptée aux enjeux environnementaux et climatiques du territoire
- **Préserver les prairies permanentes**, essentielles pour la biodiversité, la ressource en eau, le stockage de carbone et les paysages

Fin 2025, 14 partenaires étaient officiellement engagés dans le Plan Herbe Meuse :

- **Collectivités et acteurs institutionnels** : Département, Agence de l'eau Rhin-Meuse, Région Grand-Est, EPAMA-EPTB Meuse, Parc Naturel Régional de Lorraine et Communauté d'Agglomération du Grand Verdun
- **Acteurs agricoles** : Chambre d'agriculture de la Meuse, APAL, EMC2, GDS Meuse et Union Laitière de la Meuse
- **Acteurs environnementaux** : Conservatoire d'Espaces Naturels de Lorraine, CPIE de Meuse et Meuse Nature Environnement



Site Agrilocal

## Agrilocal 55, l'approvisionnement local en direct des producteurs

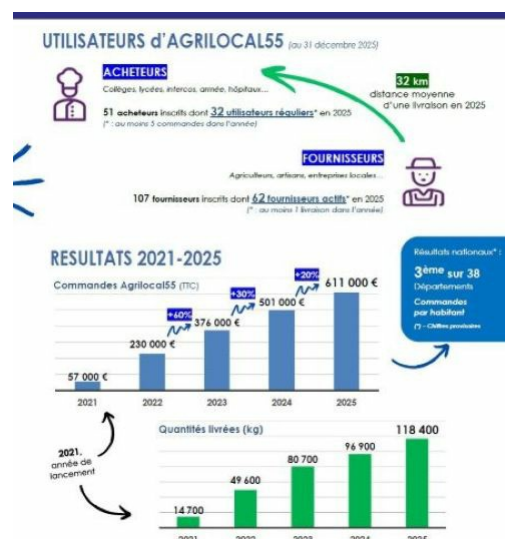
Au travers de l'outil Agrilocal, le Département de la Meuse se mobilise pour introduire les produits locaux dans l'assiette des bénéficiaires de la restauration collective **en priorité dans les collèges**.

Agrilocal 55 est une plateforme de mise en relation des producteurs, transformateurs locaux et des acheteurs publics, sans intermédiaire.

C'est un service gratuit qui permet à l'ensemble des utilisateurs, un accès sécurisé à la commande publique pour l'approvisionnement de proximité.

Grâce à cet outil simple d'utilisation, les acheteurs publics du département peuvent commander des produits locaux de qualité et ainsi contribuer au développement de la filière agricole et agroalimentaire de Meuse, source d'emplois et d'attractivité pour notre territoire.

**Approvisionnez-vous localement en direct avec les producteurs ! ☑**



## Laboratoire d'analyses de la Meuse

Le Laboratoire Départemental d'Analyses de la Meuse (LDA55) est un service public dédié à la santé animale (élevage).

Le Laboratoire Départemental d'Analyses réalise notamment l'ensemble des analyses de prophylaxie officielles (maladies réglementées) pour le compte des éleveurs meusiens (Groupement de Défense Sanitaire) et de l'Etat (contrôle sur les animaux en équarrissage, plans de contrôle de certaines pathologies, alertes sanitaires...).

150 000 analyses sont réalisées chaque année, ce qui permet de garantir la sécurité de la population meusienne.

Depuis 2009, le Département a délégué la gestion du Laboratoire Départemental d'Analyses à la société LVD55-SEGILAB.

**Plus d'informations ☑**

## LIENS UTILES

- Agrilocal 55
- Laboratoire Départemental d'Analyses
- Chambre d'Agriculture de la Meuse
- Point d'accueil Installation
- Entente de lutte et d'intervention contre les zoonoses

## CONTACT



**SERVICE ENVIRONNEMENT ET AGRICULTURE**

☎ 0329457755  
@ E-MAIL  
📍 ITINÉRAIRE

<https://www.meuse.fr/le-departement/agit-pour-vous/transition-ecologique/agriculture-et-circuits-courts?>



**DÉPARTEMENT DE LA  
MEUSE**

Place Pierre François

Gossin

55012 BAR LE DUC

Tél : 03 29 45 77 55