

le Calendrier 2019

# DES SORTIES NATURE EN MEUSE



LE DÉPARTEMENT

meuse

Espaces  
Naturels  
Sensibles  
de la Meuse

# Edito

*Le département de la Meuse abrite un patrimoine paysager et naturel d'une grande richesse dont la préservation implique nécessairement une sensibilisation des populations locales et des visiteurs. C'est pourquoi, conscient de ces enjeux, le Département de la Meuse propose depuis 2015 un programme d'animations grand public pour valoriser les Espaces Naturels Sensibles de son territoire.*

*Cette démarche s'inscrit pleinement dans les actions mises en œuvre par le Département en matière de Transition écologique afin de préserver la biodiversité locale et développer l'attractivité de la Meuse à travers notamment le tourisme vert.*

*Cette année, ce sont ainsi près de 50 animations nature qui vous sont proposées par les professionnels de l'éducation à l'environnement du territoire. Venez-vous initier à la reconnaissance des orchidées sauvages ou encore contribuer au suivi scientifique d'espèces telles que le Busard cendré ou les libellules, ou venez tout simplement flâner sur les sentiers et vous laisser guider.*

*Nous vous souhaitons une excellente saison 2019 de sorties nature en Meuse !*

Claude LEONARD  
Président du Conseil départemental  
de la Meuse

Arnaud MERVEILLE  
Vice-président en charge  
de l'Environnement et de  
la Transition énergétique



## UN PATRIMOINE NATUREL À PRÉSERVER ET VALORISER :

La Meuse compte aujourd'hui **233 ENS** dont certains abritent une biodiversité des plus **remarquables** au niveau national, voire européen. Toutefois, ces richesses naturelles, belles à contempler et passionnantes à étudier, n'en restent pas moins **fragiles**. En effet, l'espace rural connaît de rapides mutations : l'abandon de certaines pratiques agricoles et sylvicoles, les dynamiques d'aménagement ainsi que le changement climatique accélèrent la disparition de milieux et d'espèces.

Face à ce constat, le Département a fait le choix de s'investir dans la protection de ces sites remarquables, notamment par le **soutien financier** de projets en faveur des ENS tels que des opérations d'acquisition, de restauration, de gestion, d'animation... Ainsi, il s'attache à construire, avec l'appui de ses partenaires, un réseau d'Espaces Naturels Sensibles représentatif des **enjeux écologiques** du territoire.



Département 55

## UNE POLITIQUE, TROIS ENJEUX :

Souhaitant s'impliquer davantage dans la protection de ce patrimoine et afin de lancer une nouvelle dynamique, le Conseil départemental de la Meuse a voté, le 11 avril 2013, un cadre d'intervention spécifique : la politique départementale en faveur des ENS, destinée notamment à soutenir les initiatives locales.

Trois enjeux ont été fixés :



Hana-photographie/Département 55

ENS « Blanche Côte et Tête des Rousseaux »

- **Mieux connaître les richesses naturelles de la Meuse**, notamment par l'actualisation de l'inventaire départemental réalisé en 1994.
- **Mieux préserver les sites et habitats prioritaires**, par l'élaboration de plans de gestion concertés et la réalisation de travaux de préservation.
- **Mettre en valeur et mieux faire connaître les ENS aux meusiens**, la pérennité de ces sites reposant en grande partie sur leur appropriation par les habitants et les usagers. L'invitation à la découverte des ENS à travers la publication de ce calendrier témoigne de cette volonté.



Département 55

### Les Espaces Naturels Sensibles sont :

un outil mis à disposition des Départements pour élaborer et mettre en œuvre une politique **de protection, de gestion et d'ouverture au public** d'espaces naturels remarquables, souvent fragiles ou menacés.

Le soin est laissé à chaque Département de dresser l'inventaire des Espaces Naturels Sensibles (ENS) de son territoire et d'y mener, en partenariat avec les propriétaires et les gestionnaires des lieux, des mesures de préservation et de mise en valeur afin de pérenniser la richesse environnementale de ces milieux.

**En Meuse**, un ENS est un site reconnu pour sa valeur patrimoniale, au regard de ses caractéristiques paysagères, de ses habitats terrestres ou aquatiques, de ses sites, de sa faune ou de sa flore.

# Comment trouver une animation ?

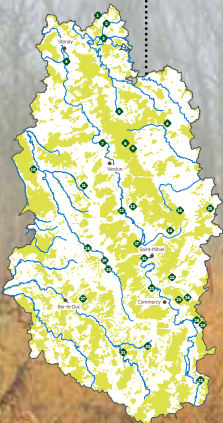
Retrouvez le récapitulatif de l'ensemble des sorties proposées en page 6



Au fil des pages, retrouvez le descriptif de chaque sortie

## Numéro de localisation et nom de la commune

Retrouvez pour chaque animation et sur la carte page 7 le numéro du lieu où se déroule la sortie.



**Jeudi 25 avril 14h > 16h**

**25 Euville**

## LES FOSSILES

Voici l'occasion d'écouter les roches parler de l'histoire des hommes et de leurs très lointains ancêtres. Un diaporama d'une vingtaine de minutes vous préparera à votre mission : reconstituer l'environnement qui a conduit à la formation des roches d'Euville. Avec votre casquette de paléontologue vous arpentez les sentiers des carrières.

### INFOS PRATIQUES

- Dès 7 ans
- Inscription obligatoire (limitée à 25 personnes)
- Rendez-vous 14h, atelier de taille des carrières d'Euville
- Chaussures de marche conseillées
- Coût : 5 €/pers.

### CONTACT

Carrières d'Euville  
 06.71.51.12.93  
[carrieresdeuille.cc-cvv@orange.fr](mailto:carrieresdeuille.cc-cvv@orange.fr)

Les animations sont classées par date d'avril à novembre

## TITRE DE L'ANIMATION

Descriptif

Référez-vous à la rubrique **INFOS PRATIQUES** de chaque sortie pour connaître les conditions d'inscriptions et les éventuelles consignes particulières.

« Prix libre » : le participant a le libre choix du montant qu'il souhaite donner pour la sortie.

## Recommandations pour rendre vos balades agréables

- **Informez-vous et réservez** : pour des raisons de sécurité et de qualité de visite, certaines sorties nécessitent une inscription préalable, ceci est précisé dans chaque descriptif.
- **Habillez-vous** avec une tenue de couleur neutre pour augmenter vos chances d'observer la faune sauvage et **équipez-vous** de chaussures et de vêtements de protection adaptés aux conditions des sites visités (se référer à la rubrique « Infos pratiques » de chaque sortie) et à la météo.
- **Pensez à emporter avec vous** :
  - une gourde remplie d'eau et un encas
  - une paire de jumelles afin d'améliorer vos conditions d'observation, notamment pour les sorties ornithologiques
  - un appareil photo pour les passionnés de la nature
  - une lampe torche pour les visites crépusculaires
- **En cas d'intempérie**, contactez la structure organisatrice : les animations peuvent être maintenues, réalisées en salle ou reportées à une date ultérieure.
- **Soyez ponctuels** : le départ des animations s'effectue à l'heure indiquée.
- **En cas de désistement de votre part**, nous vous remercions de contacter au plus tôt l'organisateur, une autre personne sur liste d'attente pourra ainsi profiter de l'animation.
- Certaines animations sont plus particulièrement adaptées aux enfants : **n'hésitez pas à vous renseigner**.



## Les bons gestes à adopter

Ces espaces naturels sont pour la plupart en accès libre et peuvent être visités de façon autonome. Afin de les préserver, en toutes circonstances, chacun est tenu d'adopter un comportement respectueux :

- Respectez les lieux et la réglementation affichée à l'entrée du site lorsqu'elle existe,
- Respectez l'interdiction de circulation des véhicules terrestres à moteur dans les espaces naturels,
- Restez sur les sentiers balisés ou aménagés pour votre cheminement,
- Admirez les plantes sans les cueillir pour ne pas qu'elles disparaissent,
- Ne laissez aucun débris sur votre passage,
- Tenez les animaux de compagnie en laisse (afin de ne pas perturber la faune).

**Au cours de votre promenade, soyez attentif, patient et silencieux. La nature vous livrera alors ses secrets !**



**Quelle que soit la question que vous vous posez, n'hésitez pas à contacter l'organisateur de la sortie.**

## Tous les dimanches de l'année

Sorties nature en vallée de la Meuse **4 p.8**

### Avril

- 18. Gîtes à insectes **25 p.9**
- 25. Les fossiles **25 p.9**
- 27. Les nocturnes de la réserve **15 p.10**
- 28. Printemps de la réserve **15 p.10**

### Mai

- 3. Les nocturnes de la réserve **6 p.11**
- 4. Patrimoine communautaire entre village-rue et orchidées **26 p.11**
- 11. Chauve-souris et champs de bataille : la reconquête du monde animal **9 p.12**
- 12. Temps à perdre : flânerie et découverte des orchidées **11 p.12**
- 12. Découverte des orchidées et plantes remarquables **21 p.13**
- 19. Randonnée guidée sur les sentiers de la réserve naturelle de Lachaussée **15 p.13**
- 25. Fête de la nature : randonnée des orchidées **24 p.13**
- 25. À la rencontre de l'équipe de nuit **4 p.14**
- 26. Forêt de l'Histoire 14-18 : histoire d'Ophrys **6 p.14**
- 29. Découverte des libellules des bords de Meuse **12 p.15**
- 30. Découverte des orchidées et croquis nature **31 p.15**

### Juin

- 1. Initiation aux insectes aux étangs des Bercettes **10 p.16**
- 2. Portes ouvertes à l'abbaye de l'Étanche **16 p.16**
- 2. Découverte des orchidées à Thillot **14 p.17**
- 2. Safari orchidées **8 p.17**
- 5. Découverte des libellules des bords de Meuse **7 p.18**
- 6. Inventaire piscicole dans le marais de Thonnelle **2 p.18**
- 8. Sortie astronomie **9 p.19**
- 15. A la recherche des busards en vallée de l'Aire... **20 p.19**
- 15. Découverte des reptiles à la pelouse calcaire de Génicourt **13 p.20**
- 15. Balade naturaliste et approche photographique **15 p.20**
- 20. Inventaire piscicole du fleuve Meuse à Pont-sur-Meuse **23 p.21**
- 22. Objectif busards : découverte de ces rapaces et de leurs milieux de vie **19 p.21**
- 22. Les chauves-souris, des hôtes pas comme les autres... **1 p.22**
- 23. Du temps à perdre : promenade paysagère **5 p.22**

### Juillet

- 7. Le nez dans l'herbe **27 p.24**
- 10. Invasions biologiques : le cas des écrevisses **18 p.24**
- 12. Le grand tour **25 p.25**
- 13. À la recherche des busards et autres rapaces en vallée de la Barbour... **30 p.26**
- 14. Tout sur la zone humide et la restauration des « Mortes fontaines » **29 p.26**
- 20. Chauves-souris et ouvrages militaires : à la recherche de leurs mystères **22 p.27**
- 21. Une nouvelle réserve naturelle régionale **32 p.27**

### Juillet/Août

Visite des carrières et exposition « La pierre d'Euville, l'histoire d'un mythe » **25 p.23**

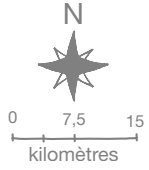
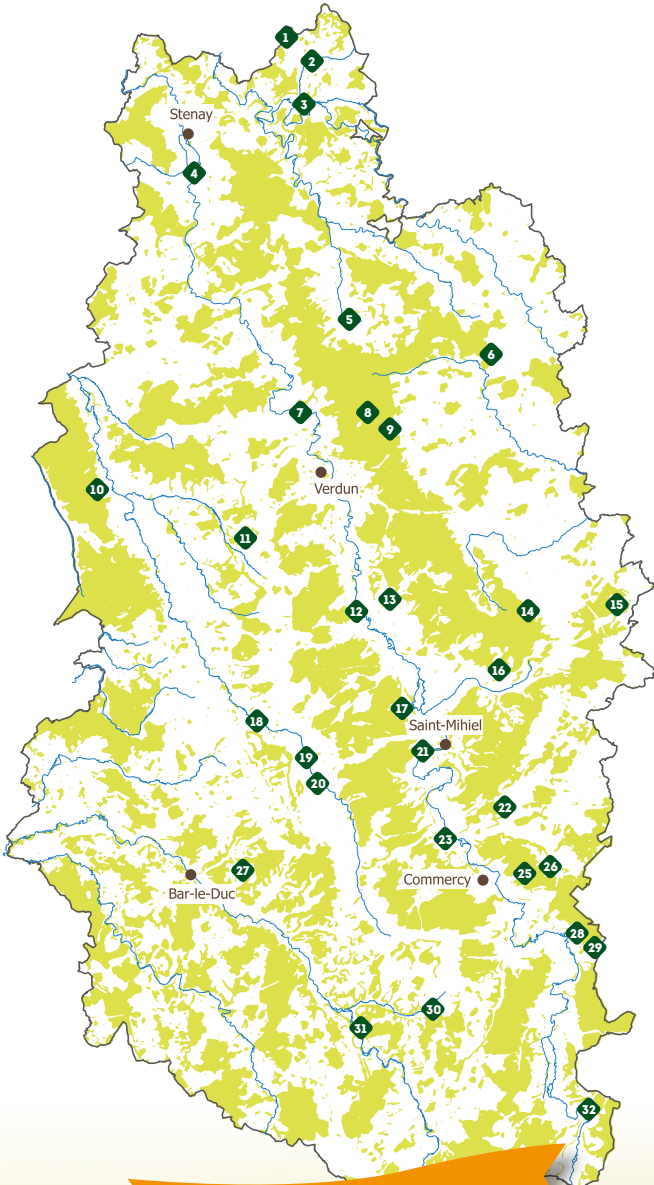
### Août

- 1. Des carrières à l'étang **25 p.28**
- 10. Les chauves-souris fréquentent-elles les abords du fort de Jouy ? **26 p.28**
- 11. Forêts de l'Histoire 14-18 : la vie tranchée **8 p.29**
- 15. Les fossiles **25 p.29**
- 16. Le grand tour **25 p.30**
- 18. Découverte des petites bêtes qui prient, qui sautent, qui papillonnent **17 p.30**
- 22. Gîtes à insectes **25 p.30**
- 24. Nuit de la chauve-souris aux étangs des Bercettes **10 p.31**
- 25. Balade chiroptérologique **9 p.31**
- 29. Fabriquer des jeux avec des éléments naturels **25 p.32**
- 31. Nuit internationale de la chauve-souris **3 p.32**

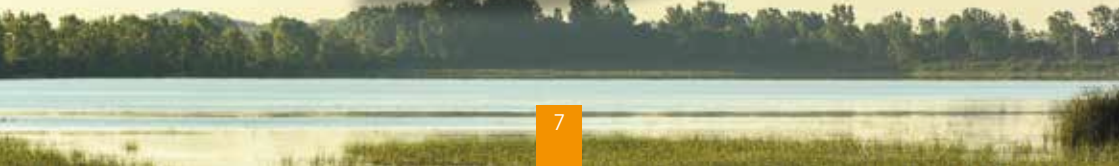
### Novembre

- 10. Forêts de l'Histoire 14-18 : V comme Vaillant **9 p.33**

*Le Calendrier*



*la Meuse*





LPO55

## Tous les dimanches et jours fériés

9h > 12h

### 4 Mouzay / Stenay

## SORTIES NATURE EN VALLÉE DE LA MEUSE

Partez à la découverte de l'avifaune, de la faune et de la flore de la vallée de la Meuse.

### INFOS PRATIQUES

- Tout public
- Inscription obligatoire
- Rendez-vous 9h, lieu de rendez-vous communiqué lors de l'inscription
- Chaussures de marche conseillées
- Prévoir des bottes et des vêtements chauds
- Paire de jumelles conseillée
- Gratuit

### CONTACT

LPO

Dominique Landragin

06.83.29.25.47



Frank VASSEN



Andreas TREPTE



Ryan Cheng



**Jeudi 18 avril** 14h > 16h

**25 Euville**

## GÎTES À INSECTES



Dans nos villes, les murs sont lisses, l'herbe est rase, la terre et les plantes n'ont pas trouvé leur place. Où l'abeille solitaire va-t-elle trouver une cavité pour pondre et assurer son rôle de pollinisation ? Où la coccinelle va-t-elle trouver des interstices pour hiverner ? Grâce à vos constructions de gîtes à insectes, vous participerez au programme local d'amélioration de l'habitat de la microfaune.

### INFOS PRATIQUES

- Dès 7 ans
- *Inscription obligatoire (limitée à 12 personnes)*
- *Rendez-vous 14h, atelier de taille des carrières d'Euville*
- *Chaussures de marche conseillées*
- *Coût : 7€/pers.*

### CONTACT

Carrières d'Euville  
06.71.51.12.93  
carrieresdeuille.cc-cvv@orange.fr

**Jeudi 25 avril** 14h > 16h

**25 Euville**

## LES FOSSILES

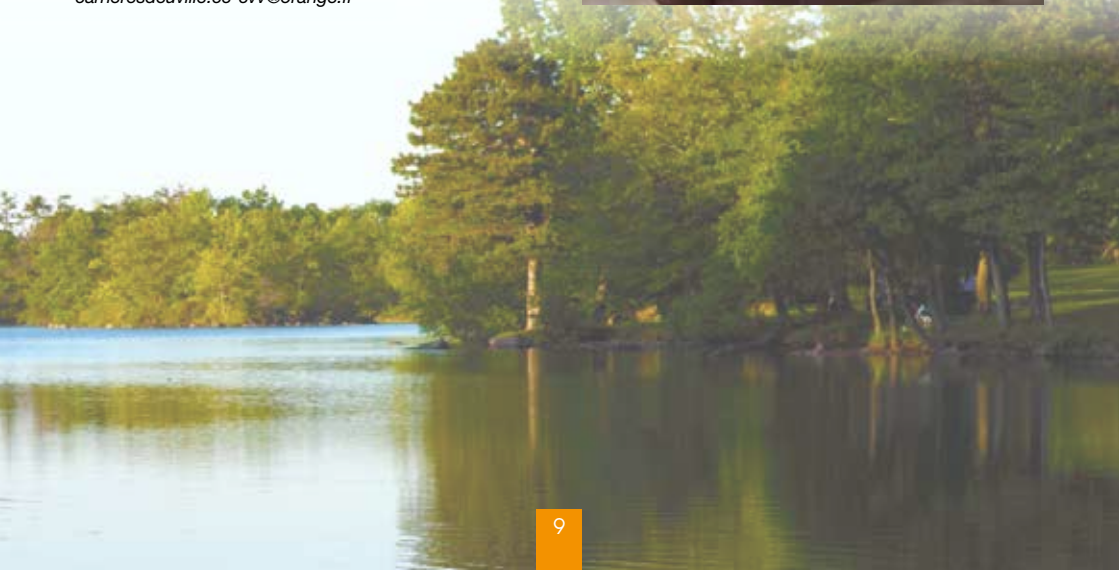
Voici l'occasion d'écouter les roches parler de l'histoire des hommes et de leurs très lointains ancêtres. Un diaporama d'une vingtaine de minutes vous préparera à votre mission : reconstituer l'environnement qui a conduit à la formation des roches d'Euville. Puis, avec votre casquette de paléontologue vous arpentez les sentiers des carrières.

### INFOS PRATIQUES

- Dès 7 ans
- *Inscription obligatoire (limitée à 25 personnes)*
- *Rendez-vous 14h, atelier de taille des carrières d'Euville*
- *Chaussures de marche conseillées*
- *Coût : 5€/pers.*

### CONTACT

Carrières d'Euville  
06.71.51.12.93  
carrieresdeuille.cc-cvv@orange.fr



## Zoom sur...

Samedi 27 avril 18h > 23h

**15** Lachaussée

### LES NOCTURNES DE LA RÉSERVE

Temps fort du printemps de la Réserve : projections de films à la Grange Théâtre, moment convivial et nocturne de la réserve avec la participation exceptionnelle de Guillaume Louis, conteur musicien. Incluse : une séance de relaxation sauvage.

Retrouvez le programme détaillé sur [www.cen-lorraine.fr](http://www.cen-lorraine.fr)

En collaboration avec l'APF, la commune de Lachaussée et la Grange Théâtre

#### INFOS PRATIQUES

- *Tout public*
- *Venue libre*
- *Rendez-vous 18h, Grange Théâtre*
- *Pique-nique tiré du sac*
- *Chaussures de marche conseillées*
- *Prévoir une lampe de poche*
- *Gratuit*

#### CONTACT

CEN Lorraine

Nicolas AVRIL, animateur nature référent

03.82.20.88.00

[n.avril@cen-lorraine.fr](mailto:n.avril@cen-lorraine.fr)

ou

Benoît PAUL, conservateur de la réserve

03.29.89.51.02



Dimanche 28 avril 10h > 17h

**15** Lachaussée

### PRINTEMPS DE LA RÉSERVE

Randonnées guidées, films, expositions photographiques, stands pour enfants...

Retrouvez le programme détaillé sur [www.cen-lorraine.fr](http://www.cen-lorraine.fr)

En collaboration avec l'APF, la commune de Lachaussée et la Grange Théâtre.

#### INFOS PRATIQUES

- *Tout public*
- *Venue libre*
- *Rendez-vous dès 10h, Grange Théâtre*
- *Chaussures de marche conseillées*
- *Possibilité de restauration sur place*
- *Gratuit*

#### CONTACT

CEN Lorraine

Nicolas AVRIL, animateur nature référent

03.82.20.88.00

[n.avril@cen-lorraine.fr](mailto:n.avril@cen-lorraine.fr)

ou

Benoît PAUL, conservateur de la réserve

03.29.89.51.02

**Vendredi 3 mai** 20h > 23h

**6 Amel-sur-l'Étang / Senon**

## LES NOCTURNES DE LA RÉSERVE

Venez découvrir la réserve naturelle régionale autrement, pour la voir avec vos oreilles et votre cœur ! Au programme : immersion sonore, quiz sonores, relaxation sauvage, lectures de morceaux choisis. En prime, vous repartirez avec une petite pensée sauvage nocturne.

### INFOS PRATIQUES

- Dès 12 ans
- Venue libre
- Rendez-vous 20h, parking de la réserve (Senon)
- Prévoir des vêtements chauds et une couverture
- Prévoir une lampe de poche
- Gratuit

### CONTACT

CEN Lorraine  
Nicolas AVRIL, animateur nature référent  
03.82.20.88.00  
n.avril@cren-lorraine.fr

**Samedi 4 mai** dès 10h

**28 Troussey**

## PATRIMOINE COMMUNAUTAIRE ENTRE VILLAGE-RUE ET ORCHIDÉES

Entre église fortifiée, village-rue et pelouse calcaire, découvrez la vie communautaire paysanne d'autrefois ainsi que l'héritage pastoral de la côte du Mont.

Appétitif offert par la municipalité et auberge espagnole le midi.

Sortie réalisée en partenariat avec la municipalité et le CAUE\*.

\* Conseil d'Architecture d'Urbanisme et de l'Environnement

### INFOS PRATIQUES

- Tout public
- Venue libre
- Rendez-vous 10h, église de Troussey
- Pique-nique tiré du sac
- Chaussures de marche conseillées
- Paire de jumelles conseillée
- Gratuit

### CONTACT

CEN Lorraine  
Nicolas AVRIL, animateur nature référent  
03.82.20.88.00  
n.avril@cren-lorraine.fr



Vincent MUNIER



Hana photographie Département 55

**Samedi 11 mai 18h30 > 21h30**

**9 Vaux-devant-Damloup**

## CHAUVE-SOURIS ET CHAMP DE BATAILLE : LA RECONQUÊTE DU MONDE ANIMAL

Venez découvrir les mœurs des chauves-souris, leurs techniques de chasse au sonar et même leurs cris grâce à un détecteur d'ultrasons. Une visite du Fort de Vaux et une lecture de paysage vous permettra d'en apprendre plus sur ces mammifères fascinants. La soirée se divisera en deux parties : découverte du Fort de Vaux et de l'exposition « chauves-souris », puis sortie nocturne aux alentours du fort.

### INFOS PRATIQUES

- Tout public
- Inscription obligatoire (limitée à 30 personnes)
- Rendez-vous 18h30, entrée du Fort de Vaux
- Pique-nique tiré du sac
- Chaussures de marche conseillées
- Prévoir des vêtements chauds
- Prévoir une lampe de poche
- Gratuit

### CONTACT

CPEPESC Lorraine  
[contact@cpepesc-lorraine.fr](mailto:contact@cpepesc-lorraine.fr)

**Dimanche 12 mai 15h > 18h**

**11 Nixéville-Blercourt**

## TEMPS À PERDRE : FLÂNERIE ET DÉCOUVERTE DES ORCHIDÉES

Voici une des plus belles junipérais du département. A l'écart de la route, au milieu d'un labyrinthe de genévriers, venez découvrir les trésors de cette pelouse marneuse à orchidées, haute en couleur. La visite se poursuivra par une initiation poétique pour ceux qui le souhaitent.

### INFOS PRATIQUES

- Tout public
- Venue libre
- Rendez-vous 15h, mairie de Nixéville-Blercourt
- Chaussures de marche conseillées
- Gratuit

### CONTACT

CEN Lorraine  
 Nicolas AVRIL, animateur nature référent  
 03.82.20.88.00  
[n.avril@cren-lorraine.fr](mailto:n.avril@cren-lorraine.fr)





Nicolas AVRIL

**Dimanche 12 mai** 15h > 18h

**21 Chauvencourt**

## DÉCOUVERTE DES ORCHIDÉES ET PLANTES REMARQUABLES

La côte Champagne est une pelouse d'intérêt régional avec la présence d'une des plus belles junipérides du département et d'éboulis où se concentre toute la richesse du site. Depuis un point de vue imprenable sur la vallée de la Meuse, les orchidées, suprême beauté dans le langage des fleurs, seront à l'honneur. Sortie animée par Patrice Perotin, conservateur bénévole du site et passionné.

### INFOS PRATIQUES

- Tout public
- Venue libre
- Rendez-vous 15h, mairie de Chauvencourt
- Chaussures de marche conseillées
- Paire de jumelles conseillée
- Gratuit

### CONTACT

CEN Lorraine  
Nicolas AVRIL, animateur nature référent  
03.82.20.88.00  
n.avril@cren-lorraine.fr



CEN Lorraine

**Dimanche 19 mai** 9h > 12h

**15 Lachaussée**

## RANDONNÉE GUIDÉE SUR LES SENTIERS DE LA RÉSERVE NATURELLE DE LACHAUSSÉE

Entre roselières éclairées de chants de petites fauvelles et survolées par les rapaces, prairies humides et haies, venez randonner sur une des plus belles zones humides régionales.

### INFOS PRATIQUES

- Tout public
- Venue libre
- Rendez-vous 9h, place de l'église de Lachaussée
- Chaussures de marche conseillées
- Paire de jumelles conseillée
- Gratuit

### CONTACT

CEN Lorraine  
Benoît PAUL, conservateur de la réserve  
03.29.89.51.02

**Samedi 25 mai** 9h > 12h

**24 Lérouvillie**

## FÊTE DE LA NATURE : RANDONNÉE ORCHIDÉES

Depuis le lavoir, venez faire le tour des carrières et découvrir son cortège d'orchidées, avec un arrêt sur le site du Lac Vert. En partenariat avec l'association APPELS (Association Pour la Préservation de l'Environnement à Lérouvillie et la Santé publique).

### INFOS PRATIQUES

- Tout public
- Venue libre
- Rendez-vous 9h, lavoir de Lérouvillie
- Chaussures de marche conseillées
- Paire de jumelles conseillée
- Gratuit

### CONTACT

CEN Lorraine APPELS  
Jean-Claude PAUL, conservateur bénévole du site du Lac Vert et président de l'association APPELS  
06.79.01.63.31

## Zoom sur...

**Samedi 25 mai 20h > 22h30**

**4 Mouzay**

### À LA RENCONTRE DE L'ÉQUIPE DE NUIT

Quoi de mieux qu'une balade nocturne pour observer et découvrir la diversité de ces animaux mystérieux que sont les chauves-souris? Comprendre leurs déplacements nocturnes à la recherche de nourriture le long de la Meuse par les chaudes nuits d'été sera le fil rouge de cette balade.

Animation réalisée en partenariat avec la Communauté de communes du Pays de Stenay et du Val Dunois dans le cadre de la fête de la Nature.

#### INFOS PRATIQUES

- *Tout public*
- *Inscription conseillée (limitée à 30 personnes)*
- *Rendez-vous 20h, salle des fêtes de Mouzay*
- *Chaussures de marche conseillées*
- *Prévoir des vêtements chauds*
- *Prévoir une lampe de poche*
- *Gratuit*

#### CONTACT

CPEPESC Lorraine  
[contact@cpepesc-lorraine.fr](mailto:contact@cpepesc-lorraine.fr)



Marie JACQUINET

**Dimanche 26 mai 9h > 12h**

**8 Douaumont**

### FORÊTS DE L'HISTOIRE 14-18 : HISTOIRE D'OPHYS

Accompagnés d'un animateur ONF, venez découvrir cette forêt labellisée « Forêt d'exception » et classée zone NATURA 2000. Sur ce site identifié pour son patrimoine naturel remarquable et profondément marqué par la Grande Guerre, apprivoisez cette forêt atypique et mystérieuse ! Véritable musée à ciel ouvert, le champ de bataille de Verdun vous dévoile ses richesses écologiques et historiques !

#### INFOS PRATIQUES

- *Tout public*
- *Inscription obligatoire (limitée à 30 personnes)*
- *Rendez-vous 9h, Ossuaire de Douaumont*
- *Chaussures de marche conseillées*
- *Coût : adulte : 8€ / 10 à 16 ans : 3€ / gratuit pour les moins 10 ans*

#### CONTACT

Office de Tourisme du Grand Verdun  
 03.29.86.14.18  
[contact@tourisme-verdun.com](mailto:contact@tourisme-verdun.com)



**Mercredi 29 mai** 14h30 > 16h30

**12 Villers-sur-Meuse**

## DÉCOUVERTE DES LIBELLULES DES BORDS DE MEUSE



CPIE de Meuse

Notre fleuve Meuse recèle nombre d'annexes hydrauliques intéressantes pour la biodiversité des zones humides. La noue de Villers-sur-Meuse en fait partie. Venez découvrir, avec l'aide d'un naturaliste, les petits trésors que sont les libellules, dans le cadre d'un suivi scientifique participatif (Suivi Temporel des Libellules).

### INFOS PRATIQUES

- Dès 7 ans
- Inscription obligatoire (limitée à 12 personnes)
- Rendez-vous 14h30, lieu communiqué lors de l'inscription
- Prévoir des bottes
- Coût : 3€/pers.

### CONTACT

CPIE de Meuse  
03.29.87.36.65  
sorties@cpie-meuse.fr  
Formulaire d'inscription en ligne sur [www.cpie-meuse.fr](http://www.cpie-meuse.fr)  
(rubrique Agenda)

**Jeudi 30 mai** dès 10h

**31 Saint-Amand-sur-Ornain**

## DÉCOUVERTE DES ORCHIDÉES ET CROQUIS NATURE

Depuis un beau point de vue sur la vallée de l'Ornain, focale sur les orchidées et les richesses naturelles du site et évocation du nasium.

La visite se poursuivra par un atelier de croquis nature pour ceux qui le souhaitent.

### INFOS PRATIQUES

- Tout public
- Venue libre
- Rendez-vous 10h, mairie de Saint-Amand-sur-Ornain
- Pique-nique tiré du sac
- Chaussures de marche conseillées
- Paire de jumelles conseillée
- Gratuit

### CONTACT

CEN Lorraine  
Nicolas AVRIL, animateur nature référent  
03.82.20.88.00  
[n.avril@cren-lorraine.fr](mailto:n.avril@cren-lorraine.fr)





CPIE de Meuse

**Samedi 1<sup>er</sup> juin 14h > 16h**

**10 Neuville-en-Argonne**

## INITIATION AUX INSECTES AUX ÉTANGS DES BERCETTES

Partez à la découverte des petites bêtes qui pincet, qui sautent et qui bourdonnent dans nos prairies. Trop souvent méconnues, elles font souvent peur. Pourtant elles nous rendent bien des services. Alors ? Criquet ou sauterelle ? Libellule ou demoiselle ? Insecte ou araignée ? Cette sortie sera l'occasion, pour les petits et les grands, d'en apprendre un peu plus sur le monde des insectes.

### INFOS PRATIQUES

- *Tout public*
- *Inscription obligatoire (limitée à 20 personnes)*
- *Rendez-vous 14h, lieu communiqué lors de l'inscription*
- *Coût : 3€/pers.*

### CONTACT

CPIE de Meuse  
03.29.87.36.65  
sorties@cpie-meuse.fr  
Formulaire d'inscription en ligne sur [www.cpie-meuse.fr](http://www.cpie-meuse.fr)  
(rubrique Agenda)

**Dimanche 2 juin 10h > 17h**

**16 Lamorville**

## PORTES OUVERTES À L'ABBAYE DE L'ETANCHE

Venez découvrir un « hot spot » des hauts de Meuse avec un paysage harmonieux et diversifié (entre marais, pelouse sèche, friches, étangs, viviers). L'abbaye est la gardienne de ce vallon d'exception. De nombreux ateliers seront proposés : vannerie sauvage, spectacle théâtral de la compagnie « Délicieux sortilèges », dégustation d'une salade apéritive sauvage, promenades... Convivialité garantie !

En partenariat avec l'association des Amis de l'Abbaye de Notre Dame de l'Etanche.

### INFOS PRATIQUES

- *Tout public*
- *Venue libre*
- *Rendez-vous dès 10h, parking mairie de Vigneulles-lès-Hattonchâtel ou dès 10h20 à l'abbaye de l'Etanche*
- *Pique-nique tiré du sac*
- *Chaussures de marche conseillées*
- *Paire de jumelles conseillée*
- *Gratuit*

### CONTACT

CEN Lorraine  
Nicolas AVRIL, animateur nature référent  
03.82.20.88.00  
n.avril@cren-lorraine.fr





**Dimanche 2 juin** 10h > 12h

**14** Thillot

## DÉCOUVERTE DES ORCHIDÉES À THILLOT

Les orchidées sauvages sont des espèces emblématiques des pelouses calcaires. Sur le site de Thillot, elles s'étalent à flanc de coteau et se laissent voir à qui sait les trouver et les reconnaître. Venez les observer et en apprendre plus sur leur mode de reproduction original.

### INFOS PRATIQUES

- Dès 7 ans
- Inscription obligatoire (limitée à 20 personnes)
- Rendez-vous 10h, lieu de rendez-vous communiqué lors de l'inscription
- Chaussures de marche conseillées
- Pour bons marcheurs
- Coût : 3€/pers.

### CONTACT

CPIE de Meuse  
03.29.87.36.65

[sorties@cpie-meuse.fr](mailto:sorties@cpie-meuse.fr)

Formulaire d'inscription en ligne sur [www.cpie-meuse.fr](http://www.cpie-meuse.fr)  
(rubrique Agenda)

**Dimanche 2 juin** 14h30 > 17h30

**8** Douaumont

## SAFARI ORCHIDÉES



Cécile THOUVENIN CUINE

Nul besoin de partir loin pour s'offrir un safari ! Un accompagnateur orchidophile et photographe, M. Jean Jacques Weimerskirch, vous conduira sur le champ de bataille de Verdun par les sentiers pour vous faire découvrir les coins cachés d'une nature riche en orchidées, pour que votre safari approche au plus près une nature sauvage.

### INFOS PRATIQUES

- Tout public
- Inscription obligatoire (limitée à 20 personnes)
- Rendez-vous 14h30, Fort de Douaumont
- Chaussures de marche conseillées
- Coût : 5€/pers. (gratuit pour les moins de 10 ans)

### CONTACT

Office de Tourisme du Grand Verdun  
03.29.86.14.18  
[contact@tourisme-verdun.com](mailto:contact@tourisme-verdun.com)

**Mercredi 5 juin 14h30 > 16h30**

**7 Vacherauville**

## DÉCOUVERTE DES LIBELLULES DES BORDS DE MEUSE

C'est le long d'une noue de la Meuse que nous vous proposons, dans le cadre de l'Observatoire Local de la Biodiversité, de partir à la découverte des Libellules de notre région. Tout en suivant un protocole scientifique (Suivi Temporel des Libellules), vous apprendrez à attraper et identifier ces insectes avec l'aide d'un naturaliste.

### INFOS PRATIQUES

- Dès 7 ans
- Inscription obligatoire (limitée à 12 personnes)
- Rendez-vous 14h30, lieu communiqué lors de l'inscription
- Prévoir des bottes
- Coût : 3€/pers.

### CONTACT

CPIE de Meuse  
03.29.87.36.65

[sorties@cpie-meuse.fr](mailto:sorties@cpie-meuse.fr)

Formulaire d'inscription en ligne sur [www.cpie-meuse.fr](http://www.cpie-meuse.fr)  
(rubrique Agenda)



FDPPMA 55

**Jeudi 6 juin 9h > 12h**

**2 Thonnelle**

## INVENTAIRE PISCICOLE DANS LE MARAIS DE THONNELLE

Afin d'évaluer la qualité du peuplement piscicole du ruisseau des Minières et de la Thonne, vous êtes invités à assister à une pêche électrique. Cette opération permettra de mesurer les effets des travaux réalisés ces dernières années dans les cours d'eau traversant le marais de Thonnelle.

### INFOS PRATIQUES

- Tout public
- Venue libre
- Rendez-vous 9h, sortie du village de Thonnelle (D 643) au niveau du pont traversant la Thonne
- Prévoir des bottes
- Gratuit

### CONTACT

FDPPMA 55

03.29.86.15.70

[secretariat.peche55@gmail.com](mailto:secretariat.peche55@gmail.com)

## Zoom sur...

**Samedi 8 juin 21h30 > minuit**

**9 Vaux-devant-Damloup**

### SORTIE ASTRONOMIE

Comment avoir la tête dans les étoiles ? Une sortie « astronomie » sur le champ de bataille de Verdun sans aucune pollution lumineuse, c'est le lieu idéal ! Venez observer à l'oeil nu puis à l'aide d'instruments, le ciel étoilé et apprenez à reconnaître les constellations sur un lieu chargé d'histoire.

#### INFOS PRATIQUES

- *Tout public*
- *Inscription obligatoire*
- *Rendez-vous 21h30, parking du Fort de Vaux*
- *Prévoir des vêtements chauds*
- *En cas de météo capricieuse la sortie sera annulée*
- *Coût : Adulte: 7€  
10 à 16 ans : 3€  
gratuit moins 10 ans  
1 Adulte + 1 enfant = 9€  
1 Adulte + 2 enfants = 12€  
2 Adultes + 1 enfant = 16€  
2 Adultes + 2 enfants = 18€*

#### CONTACT

Office de Tourisme du Grand Verdun  
03.29.86.14.18  
contact@tourisme-verdun.com



**Samedi 15 juin 9h30 > 12h30**

**20 Villote-sur-Aire**

### A LA RECHERCHE DES BUSARDS EN VALLÉE DE L'AIRE...

Orge et blé ondulent au gré du vent sous le soleil de mai. C'est bientôt la nidification des Busards. Venez participer à la recherche de ces rapaces fascinants en vallée de l'Aire pour tenter de trouver leurs nids dans les cultures et les protéger de la moisson. Cette sortie sera l'occasion d'échanger sur leurs mœurs, les menaces qui pèsent sur eux et présenter quelques idées de préservation.

#### INFOS PRATIQUES

- *Dès 12 ans*
- *Inscription obligatoire (limitée à 15 personnes)*
- *Rendez-vous 9h30, mairie de Villote-sur-Aire*
- *Chaussures de marche conseillées*
- *Paire de jumelles conseillée*
- *Gratuit*

#### CONTACT

MNE  
Sébastien Lartique, chargé de mission Faune  
06.75.40.22.55  
sebastien.lartique@meuse-nature-environnement.org

**Samedi 15 juin** 10h > 12h

**13 Génicourt-sur-Meuse**

## DÉCOUVERTE DES REPTILES À LA PELOUSE CALCAIRE DE GÉNICOURT

Fascinants, inquiétants, effrayants,...quoi qu'on en pense, les reptiles ne nous laissent pas indifférents ! Accompagnés d'un animateur du CPIE de Meuse, venez découvrir les lézards et les serpents qui peuplent la pelouse calcaire de Génicourt.

Site géré par le CEN Lorraine.

### INFOS PRATIQUES

- Dès 7 ans
- Inscription obligatoire (limitée à 20 personnes)
- Rendez-vous 10h, lieu communiqué lors de l'inscription
- Chaussures de marche conseillées
- Pour bons marcheurs
- Coût : 3€/pers.

### CONTACT

CPIE de Meuse  
03.29.87.36.65  
sorties@cpie-meuse.fr  
Formulaire d'inscription en ligne sur [www.cpie-meuse.fr](http://www.cpie-meuse.fr)  
(rubrique Agenda)



**Samedi 15 juin** 14h > 17h

**15 Lachaussée**

## BALADE NATURALISTE ET APPROCHE PHOTOGRAPHIQUE

C'est au hasard de l'itinéraire, des opportunités naturalistes et des questionnements du public que Benoît et Fabrice s'arrêteront pour vous éclairer. Fabrice, guide nature photographe vous accompagnera pour que vous puissiez cristalliser, à l'aide d'appareils photos, ce sur quoi votre sensibilité s'est arrêtée.

### INFOS PRATIQUES

- Tout public
- Venue libre
- Rendez-vous 14h, ESAT des étangs de Lachaussée
- Chaussures de marche conseillées
- Paire de jumelles conseillée
- Appareil photo (facultatif, prêt possible)
- Gratuit

### CONTACT

CEN Lorraine  
Benoît PAUL, conservateur de la réserve  
03.29.89.51.02

**Jeudi 20 juin** 9h > 12h

**23 Pont-sur-Meuse**

## INVENTAIRE PISCICOLE DU FLEUVE MEUSE À PONT-SUR-MEUSE

Afin d'évaluer la qualité du peuplement piscicole du fleuve Meuse à Pont-sur-Meuse, vous êtes invités à assister à une pêche électrique d'inventaire. Cette opération vous permettra de découvrir la diversité des espèces peuplant le fleuve à ce niveau de son cours.

### INFOS PRATIQUES

- Tout public
- Venue libre
- Rendez-vous 9h, entrée du village de Pont-sur-Meuse (D 12) au niveau du pont traversant la Meuse
- Prévoir des bottes
- Gratuit

### CONTACT

FDPPMA 55  
03.29.86.15.70  
secretariat.peche55@gmail.com



FDPPMA 55

**Samedi 22 juin** 9h > 12h

**19 Nicey-sur-Aire**

## OBJECTIF BUSARDS : DÉCOUVERTE DE CES RAPACES ET DE LEURS MILIEUX DE VIE



Sébastien LARTIQUE

Les Busards sont de retour ! Venez participer à la recherche de ces rares rapaces en vallée de l'Aire et tenter de localiser leurs nids afin de les protéger. Cette sortie sera l'occasion d'échanger sur leurs milieux de vie, leurs mœurs et les menaces qui pèsent sur eux.

### INFOS PRATIQUES

- Dès 12 ans
- Inscription obligatoire (limitée à 15 personnes)
- Rendez-vous 9h, mairie de Nicey-sur-Aire
- Chaussures de marche conseillées
- Paire de jumelles conseillée
- Gratuit

### CONTACT

MNE  
Sébastien Lartique, chargé de mission Faune  
06.75.40.22.55  
sebastien.lartique@meuse-nature-environnement.org

**Samedi 22 juin 19h > 23h**

**1 Thonne-le-Thil**

## LES CHAUVES-SOURIS, DES HÔTES PAS COMME LES AUTRES...

La visite des abords du fort du Chesnois vous permettra de découvrir comment allier la protection des populations de chiroptères avec la préservation du patrimoine historique militaire. A la suite d'un repas tiré du sac, partez à la découverte de l'environnement nocturne des chauves-souris.

Animation réalisée en partenariat avec la Communauté de communes du Pays de Montmédy et une association œuvrant pour la protection du patrimoine.

### INFOS PRATIQUES

- *Tout public*
- *Inscription obligatoire (limitée à 30 personnes)*
- *Rendez-vous 19h, mairie de Thonne-le-Thil*
- *Pique-nique tiré du sac*
- *Chaussures de marche conseillées*
- *Prévoir des vêtements chauds*
- *Prévoir une lampe de poche*
- *Gratuit*

### CONTACT

CPEPESC Lorraine  
contact@cpepesc-lorraine.fr



CPEPESC Lorraine

**Dimanche 23 juin 15h > 18h**

**5 Chaumont-devant-Damvillers**

## DU TEMPS À PERDRE : PROMENADE PAYSAGÈRE

Sur l'itinéraire, depuis un point de vue remarquable sur le marais de Chaumont, venez réaliser un croquis paysager le temps d'un arrêt sur image. La promenade sera aussi l'occasion d'évoquer les points forts du paysage, notamment par le biais de lecture d'extraits de livres et de jeux poétiques pour ceux qui le souhaiteront.

### INFOS PRATIQUES

- *Tout public*
- *Venue libre*
- *Rendez-vous 15h, mairie de Chaumont-devant-Damvillers*
- *Chaussures de marche conseillées*
- *Paire de jumelles conseillée*
- *Gratuit*

### CONTACT

CEN Lorraine  
Nicolas AVRIL, animateur nature référent  
03.82.20.88.00  
n.avril@cren-lorraine.fr

**Juillet – août** sur rendez-vous (40 min.)

**25 Euville**

## VISITE DES CARRIÈRES ET EXPOSITION « LA PIERRE D'EUVILLE, L'HISTOIRE D'UN MYTHE »

Venez visiter l'exposition qui retrace l'âge d'or des carrières d'Euville (sur réservation préalable). Celles-ci sont aussi le lieu idéal pour se promener en famille. La nature, bouleversée par l'exploitation, revêt aujourd'hui un aspect méditerranéen. Dépaysement garanti !

### INFOS PRATIQUES

- Dès 12 ans
- *Inscription obligatoire*
- *Rendez-vous atelier de taille des carrières d'Euville*
- *Chaussures de marche conseillées*
- *Prévoir des vêtements chauds*
- *Espace d'exposition accessible aux personnes à mobilité réduite*
- *Visite guidée à partir de 7 personnes*
- *Coût : 2€ visite libre – 4€ visite guidée – gratuit pour les moins de 18 ans*

### CONTACT

Carrières d'Euville

06.71.51.12.93

carrièresdeuille.cc-cvv@orange.fr



**Dimanche 7 juillet 15h > 18h**

**27 Resson**

## LE NEZ DANS L'HERBE

A pied depuis le village (1km), venez découvrir un bel endroit de nature, loin de toute pollution visuelle et sonore. Une pelouse haute en couleur au fait de son activité à cette période. Le nez dans l'herbe, nous mettrons le doigt et la loupe sur ce qui fait la richesse de cette pelouse. Séance de relaxation en fin de sortie et initiation poétique pour ceux qui le souhaitent. Détente garantie.

Avec la participation de Marc DEJAFFE, conservateur bénévole du site.

### INFOS PRATIQUES

- *Tout public*
- *Venue libre*
- *Rendez-vous 15h, mairie de Resson*
- *Chaussures de marche conseillées*
- *Paire de jumelles conseillée*
- *Gratuit*

### CONTACT

CEN Lorraine  
Nicolas AVRIL, animateur nature référent  
03.82.20.88.00  
n.avril@cren-lorraine.fr



Paul ZUICKER



FDPPMA55

## Zoom sur...

**Mercredi 10 juillet 14h > 17h**

**18 Chaumont-sur-Aire**

## INVASIONS BIOLOGIQUES : LE CAS DES ÉCREVISSES

Sur les berges de la rivière l'Aire, venez découvrir comment, en quelques années, des espèces d'écrevisse originaires d'Amérique ont réussi à totalement supplanter les espèces autochtones. Vous apprendrez également à différencier les espèces d'écrevisse afin de participer, à l'avenir, à la préservation des ressources biologiques de nos territoires.

### INFOS PRATIQUES

- *Tout public*
- *Venue libre*
- *Rendez-vous 14h, sur la place face au restaurant routier*
- *Prévoir des bottes*
- *Gratuit*

### CONTACT

FDPPMA 55  
03.29.86.15.70  
secretariat.peche55@gmail.com



**Vendredi 12 juillet** 9h30 > 12h

**25 Euville**

## LE GRAND TOUR

Après un passage par l'exposition « La pierre d'Euville », vous partirez sur un sentier au coeur d'une nature bouleversée. Vous pourrez lire sur la roche les marques d'un passé industriel et reconstituer l'histoire du site. Tout parle aux carrières : les pierres, les plantes... nous prendrons le temps de les écouter. Nous terminerons par un point de vue sur la carrière en exploitation.

### INFOS PRATIQUES

- Dès 12 ans
- Inscription obligatoire (limitée à 25 personnes)
- Rendez-vous 9h30, atelier de taille des carrières d'Euville
- Chaussures de marche conseillées
- Pour bons marcheurs
- Coût : 5€/pers.

### CONTACT

Carrières d'Euville  
06.71.51.12.93  
carrièresdeuville.cc-cvv@orange.fr



**Samedi 13 juillet** 9h > 12h

**30 Bovée-sur-Barboure**

## A LA RECHERCHE DES BUSARDS ET AUTRES RAPACES EN VALLÉE DE LA BARBOURE...

Les Busards sont de retour d'Afrique ! Venez participer à la recherche de ces rapaces fascinants dans la vallée de la Barboure pour tenter de localiser leurs nids afin de les protéger. Cette sortie sera aussi l'occasion de rencontrer d'autres rapaces, d'échanger sur leurs mœurs et les menaces qui pèsent sur eux.

### INFOS PRATIQUES

- Dès 12 ans
- Inscription obligatoire (limitée à 15 personnes)
- Rendez-vous 9h, mairie de Bovée-sur-Barboure
- Chaussures de marche conseillées
- Paire de jumelles conseillée
- Gratuit

### CONTACT

MNE  
Sylvie Picard, bénévole  
03.29.76.13.14  
mne.asso@wanadoo.fr

**Dimanche 14 juillet** dès 10h

**29 Pagny-sur-Meuse**

## TOUT SUR LA ZONE HUMIDE ET LA RESTAURATION DES « MORTES FONTAINES »



Jessica BECKER

A l'occasion de la fête du village, le CEN Lorraine vous proposera une présentation du programme de restauration de la zone humide des « Mortes fontaines » ainsi qu'une découverte nature du site et des animations basées sur divers outils pédagogiques.

### INFOS PRATIQUES

- Tout public
- Réservation obligatoire
- Rendez-vous dès 10h, lieu communiqué lors de l'inscription
- Pique-nique tiré du sac
- Prévoir des bottes
- Paire de jumelles conseillée
- Gratuit

### CONTACT

CEN Lorraine  
Nicolas Avril, animateur nature référent  
03.82.20.88.00  
n.avril@cren-lorraine.fr



**Samedi 20 juillet** 17h30 > 19h30 ou  
20h30 > 22h30

**22** Apremont-la-Forêt

## CHAUVES-SOURIS ET OUVRAGES MILITAIRES : À LA RECHERCHE DE LEURS MYSTÈRES !

Une visite du fort et de ses abords permettra de découvrir l'importance de cet ancien ouvrage militaire pour le maintien des populations de chiroptères tout en découvrant cette construction militaire datant de la fin du XIXème siècle.

Animation réalisée en partenariat avec Le Parc naturel régional de Lorraine et les Amis du Fort de Liouville.

### INFOS PRATIQUES

- *Tout public*
- *Inscription conseillée (limitée à 30 personnes par session)*
- *Rendez-vous à 17h30 ou 20h30, Fort de Liouville*
- *Chaussures de marche conseillées*
- *Prévoir des vêtements chauds*
- *Prévoir une lampe de poche*
- *Gratuit*

### CONTACT

CPEPESC Lorraine  
contact@cpepesc-lorraine.fr

**Dimanche 21 juillet** dès 10h

**32** Pagny-la-Blanche-Côte

## UNE NOUVELLE RÉSERVE NATURELLE RÉGIONALE

Le nom de « blanche côte » proviendrait des éboulis ou bien des moutons, si nombreux sur ses versants à l'époque qu'elle en était toute blanche. Cette pelouse très sèche, avec ses plages de petites plaquettes calcaires, est en tout cas fort singulière ! Au fur et à mesure de la randonnée, nous rebondirons sur tout ce qui saute et ce qui réussit à pousser là où tout ne semble que minéral...

### INFOS PRATIQUES

- *Tout public*
- *Venue libre*
- *Rendez-vous dès 10h, mairie de Pagny-la-Blanche-Côte*
- *Pique-nique tiré du sac*
- *Chaussures de marche conseillées*
- *Paire de jumelles conseillée*
- *Gratuit*

### CONTACT

GEN Lorraine  
Nicolas Avril, animateur nature référent  
03.82.20.88.00  
n.avril@cren-lorraine.fr



## Zoom sur...

**Jeudi 1 août 14h > 16h**

**25 Euville**

### DES CARRIÈRES À L'ÉTANG

C'est une mosaïque de paysages qui se dévoilera au fil de vos pas, un éventail de nature qui se déploiera pour vous. Une promenade enchantée du décor chaotique des carrières au cadre bucolique de l'étang de Gévaux.

#### INFOS PRATIQUES

- Dès 7 ans
- Inscription obligatoire (limitée à 25 personnes)
- Rendez-vous 14h, atelier de taille des carrières d'Euville
- Chaussures de marche conseillées
- Coût : 5€/pers.

#### CONTACT

Carrières d'Euville  
06.71.51.12.93  
carrieresdeuville.cc-cvv@orange.fr

**Samedi 10 août 20h > 22h30**

**26 Geville**

### LES CHAUVES-SOURIS FRÉQUENTENT-ELLES LES ABORDS DU FORT DE JOUY ?

Partez à la découverte de l'environnement nocturne des chauves-souris. A l'aide d'un détecteur à ultrasons, tentez de percer le mystère de ces espèces incroyables qui virevoltent chaque été aux abords du fort à la recherche de nourriture.

Animation réalisée en partenariat avec Le Parc Naturel régional de Lorraine et les amis du Fort de Liouville.

#### INFOS PRATIQUES

- Tout public
- Inscription obligatoire (limitée à 30 personnes)
- Rendez-vous 20h, Fort de Jouy-sous-les-Côtes
- Chaussures de marche conseillées
- Prévoir des vêtements chauds
- Prévoir une lampe de poche
- Gratuit

#### CONTACT

CPEPESC Lorraine  
contact@cpepesc-lorraine.fr





**Dimanche 11 août 9h > 12h**

**8 Douaumont**

## FORÊTS DE L'HISTOIRE 14-18 : LA VIE TRANCHÉE

Accompagné d'un animateur ONF, venez découvrir cette forêt labellisée « Forêt d'exception » et classée zone NATURA 2000. Sur ce site identifié pour sa richesse au patrimoine naturel et profondément marqué par la Grande Guerre, apprivoisez cette forêt atypique et mystérieuse ! Véritable musée à ciel ouvert, le champ de bataille de Verdun vous dévoile ses richesses écologiques et historiques !

### INFOS PRATIQUES

- *Tout public*
- *Inscription obligatoire (limitée à 30 personnes)*
- *Rendez-vous 9h, Ossuaire de Douaumont*
- *Chaussures de marche conseillées*
- *Coût : Adulte: 8€ / 10 à 16 ans : 3€ / gratuit pour les moins 10 ans*

### CONTACT

Office de Tourisme du Grand Verdun  
03.29.86.14.18  
contact@tourisme-verdun.com

**Jeudi 15 août 14h > 16h**

**25 Euville**

## LES FOSSILES

Voici l'occasion d'écouter les roches parler de l'histoire des Hommes et de leurs très lointains ancêtres. Un diaporama d'une vingtaine de minutes vous préparera à votre mission : reconstituer l'environnement qui a conduit à la formation des roches d'Euville. Puis, avec votre casquette de paléontologue, vous arpentez les sentiers des carrières.

### INFOS PRATIQUES

- *Dès 7 ans*
- *Inscription obligatoire (limitée à 12 personnes)*
- *Rendez-vous 14h, atelier de taille des carrières d'Euville*
- *Chaussures de marche conseillées*
- *Coût : 5€/pers.*

### CONTACT

Carrières d'Euville  
06.71.51.12.93  
carrieresdeuille.cc-cvv@orange.fr





**Vendredi 16 août 9h30 > 12h**

**25 Euville**

## LE GRAND TOUR

Après un passage par l'exposition « La pierre d'Euville » vous partirez sur un sentier au cœur d'une nature bouleversée. Vous pourrez lire sur la roche les marques d'un passé industriel et reconstituer l'histoire du site. Tout parle aux carrières : les pierres, les plantes... prenez le temps de les écouter. Le circuit se terminera par un point de vue sur la carrière en exploitation.

### INFOS PRATIQUES

- Dès 12 ans
- Inscription obligatoire (limitée à 25 personnes)
- Rendez-vous 9h30, atelier de taille des carrières d'Euville
- Chaussures de marche conseillées
- Pour bons marcheurs
- Coût : 5€/pers.

### CONTACT

Carrières d'Euville  
06.71.51.12.93  
carrieresdeuville.cc-cvv@orange.fr

**Judi 22 août 14h > 16h**

**25 Euville**

## GÎTES À INSECTES

Dans nos villes, les murs sont lisses, l'herbe est rase, la terre et les plantes n'ont pas trouvé leur place. Où l'abeille solitaire va-t-elle trouver une cavité pour pondre et assurer son rôle de pollinisation ? Où la coccinelle va-t-elle trouver des interstices pour hiverner ? Grâce à vos constructions de gîtes à insectes, vous participerez au programme local d'amélioration de l'habitat de la microfaune.

### INFOS PRATIQUES

- Dès 7 ans
- Inscription obligatoire (limitée à 12 personnes)
- Rendez-vous 14h, atelier de taille des carrières d'Euville
- Chaussures de marche conseillées
- Coût : 7€/pers.

### CONTACT

Carrières d'Euville  
06.71.51.12.93  
carrieresdeuville.cc-cvv@orange.fr

**Dimanche 18 août 15h > 18h**

**17 Dompcevrin**

## DÉCOUVERTE DES PETITES BÊTES QUI PRIENT, QUI SAUTENT, QUI PAPILLONNENT

Les pelouses calcaires, qui sont des terres chaudes et non fertilisées, sont propices à la reproduction des sauterelles, criquets, grillons, mantes, papillons que Patrice se propose de vous faire découvrir.

### INFOS PRATIQUES

- Tout public
- Venue libre
- Rendez-vous 15h, mairie de Dompcevrin
- Chaussures de marche conseillées
- Paire de jumelles conseillée
- Gratuit

### CONTACT

CEN Lorraine  
Nicolas AVRIL, animateur nature référent  
03.82.20.88.00  
n.avril@cren-lorraine.fr



**Samedi 24 août 20h30 > 22h30**

**10 Neuville-en-Argonne**

## NUIT DE LA CHAUVÉ-SOURIS AUX ÉTANGS DES BERGETTES

Depuis 20 ans est organisée chaque année la nuit internationale de la chauve-souris. Cette manifestation permet d'apprendre tout sur ces mammifères volants malconnus et menacés. Au cours d'une balade autour de l'étang des Bercettes, venez découvrir ce monde fascinant des chauves-souris. Une écoute des ultrasons à la Bat-Box viendra agrémenter cette soirée.

### INFOS PRATIQUES

- *Tout public*
- *Inscription obligatoire (limitée à 30 personnes)*
- *Rendez-vous 20h30, lieu communiqué lors de l'inscription*
- *Prévoir des vêtements chauds*
- *Prévoir une lampe de poche*
- *Accessible aux personnes à mobilité réduite*
- *Coût : 3€/pers.*

### CONTACT

CPIE de Meuse  
03.29.87.36.65  
sorties@cpie-meuse.fr

Formulaire d'inscription en ligne sur  
[www.cpie-meuse.fr](http://www.cpie-meuse.fr) (rubrique Agenda)



CPIE de Meuse

## Zoom sur...

**Dimanche 25 août 14h30 > 18h30**

**9 Vaux-devant-Damloup**

## BALADE CHIROPTEROLOGIQUE

Immersion au cœur du champ de bataille pour découvrir le combat de la nature. Les chauves-souris, hôtes des anciens ouvrages militaires et des forêts nous guideront tout au long de la balade. Celle-ci permettra de rejoindre l'étang de Vaux depuis les hauteurs du fort de Vaux. Les milieux ouverts, la forêt, les vestiges de la Grande Guerre permettront de raconter la vie incroyable des chauves-souris en découvrant leur écologie ainsi que le territoire qu'elles parcourent chaque nuit à la recherche d'insectes.

### INFOS PRATIQUES

- *Tout public*
- *Inscription obligatoire (limitée à 30 personnes)*
- *Rendez-vous 14h30, entrée du Fort de Vaux*
- *Chaussures de marche conseillées*
- *Adapté aux marcheurs occasionnels*
- *Gratuit*

### CONTACT

CPEPESC Lorraine  
contact@cpepesc-lorraine.fr



CC BY

**Jedi 29 août** 14h > 16h

**25 Euville**

## FABRIQUER DES JEUX AVEC DES ÉLÉMENTS NATURELS

Avec des noixettes, des tiges, des branches souples vous retrouverez les petits gestes qui en un clin d'œil font s'animer des morceaux de nature. Vous pourrez désormais créer vous-même des petits jouets sous l'œil ébahi de vos enfants ou petits enfants.

### INFOS PRATIQUES

- Dès 7 ans
- Inscription obligatoire (limitée à 12 personnes)
- Rendez-vous 14h, atelier de taille des carrières d'Euville
- Chaussures de marche conseillées
- Coût : 5€/pers.

### CONTACT

Carrières d'Euville  
06.71.51.12.93  
carrieresdeuville.cc-cvv@orange.fr

**Samedi 31 août** 20h > 23h

**3 Montmédy**

## NUIT INTERNATIONALE DE LA CHAUVÉ-SOURIS

Venez prendre part à la nuit internationale de la chauve-souris au cœur de la Citadelle de Montmédy !

La Commission d'Etude et de Protection des chauves-souris (CPEPESC Lorraine), en partenariat avec le CEN Lorraine et la communauté de communes du Pays de Montmédy, vous fera découvrir les mœurs des chauves-souris, leurs techniques de chasse au sonar et même leurs cris grâce à un détecteur d'ultrasons.

### INFOS PRATIQUES

- Tout public
- Inscription obligatoire (limitée à 30 personnes par session)
- Rendez-vous 20h, citadelle de Montmédy
- Chaussures de marche conseillées
- Prévoir des vêtements chauds
- Prévoir une lampe de poche
- Gratuit

### CONTACT

CPEPESC Lorraine  
contact@cpepesc-lorraine.fr



Florent MARCONI





**Dimanche 10 novembre** 9h > 12h

**9 Vaux-devant-Damloup**

## FORÊTS DE L'HISTOIRE 14-18 : V COMME VAILLANT

Accompagné d'un animateur ONF, venez découvrir cette forêt labellisée « Forêt d'exception » et classée zone NATURA 2000. Sur ce site identifié pour son patrimoine naturel remarquable et profondément marqué par la Grande Guerre, apprivoisez cette forêt atypique et mystérieuse ! Véritable musée à ciel ouvert, le champ de bataille de Verdun vous dévoile ses richesses écologiques et historiques.

### INFOS PRATIQUES

- *Tout public*
- *Inscription obligatoire (limitée à 30 personnes)*
- *Rendez-vous 9h, parking du Fort de Vaux*
- *Chaussures de marche conseillées*
- *Coût : Adulte : 8€ / 10 à 16 ans : 3€ / gratuit pour les moins 10 ans*

### CONTACT

Office de Tourisme du Grand Verdun  
03.29.86.14.18  
[contact@tourisme-verdun.com](mailto:contact@tourisme-verdun.com)



## CEN LORRAINE



**Conservatoire d'espaces naturels de Lorraine**

Antenne Meuse et Meurthe-et-Moselle  
Chambley Planet'Air - Tour de Contrôle  
54470 HAGEVILLE  
03 82 20 88 00  
[www.cen-lorraine.fr](http://www.cen-lorraine.fr)



**Communauté de communes de Commercy Void Vaucouleurs, site des Carrières d'Euville**

Atelier de taille, 32, chemin de Gonfontaine  
55200 Commercy  
06 71 51 12 93 / [carrieresdeuville.cc-cvv@orange.fr](mailto:carrieresdeuville.cc-cvv@orange.fr)

## CPEPESC LORRAINE



**Commission de Protection des Eaux, du Patrimoine, de l'Environnement, du Sous-sol et des Chiroptères**

Centre Ariane  
240 rue de Cumène  
54230 NEUVES MAISONS  
03 83 23 19 48 / [contact@cpepesc.lorraine.fr](mailto:contact@cpepesc.lorraine.fr)  
[www.cpepesc-lorraine.fr](http://www.cpepesc-lorraine.fr)

## CPIE DE MEUSE



**Centre Permanent d'Initiatives pour l'Environnement**

14 rue Chaude  
55160 BONZEE  
03 29 87 36 65 / [sorties@cpie-meuse.fr](mailto:sorties@cpie-meuse.fr)  
[www.cpie-meuse.eu](http://www.cpie-meuse.eu)

## FDPMA 55



**Fédération de la Meuse pour la Pêche et la Protection du Milieu Aquatique**

Le Moulin Brûlé  
55120 NIXEVILLE BLERCOURT  
03 29 86 15 70 / [secretariat.peche55@gmail.com](mailto:secretariat.peche55@gmail.com)  
[www.federationpeche.fr/55/](http://www.federationpeche.fr/55/)

## LPO 55



**Ligue pour la Protection des Oiseaux (antenne Meuse)**

54 Grande Rue  
55700 MOUZAY  
06 83 29 25 47  
[meuse.lpo.fr](http://meuse.lpo.fr)

## MNE



**Meuse Nature Environnement**

9 Allée des Vosges  
55000 Bar-le-Duc  
03 29 76 13 14 / [mne.asso@wanadoo.fr](mailto:mne.asso@wanadoo.fr)  
[www.meuse-nature-environnement.org](http://www.meuse-nature-environnement.org)



**Office de Tourisme du Grand Verdun**

Place de la Nation  
55100 VERDUN  
03 29 86 14 18 / [contact@tourisme-verdun.com](mailto:contact@tourisme-verdun.com)  
[www.verdun-tourisme.com](http://www.verdun-tourisme.com)

## Coordination

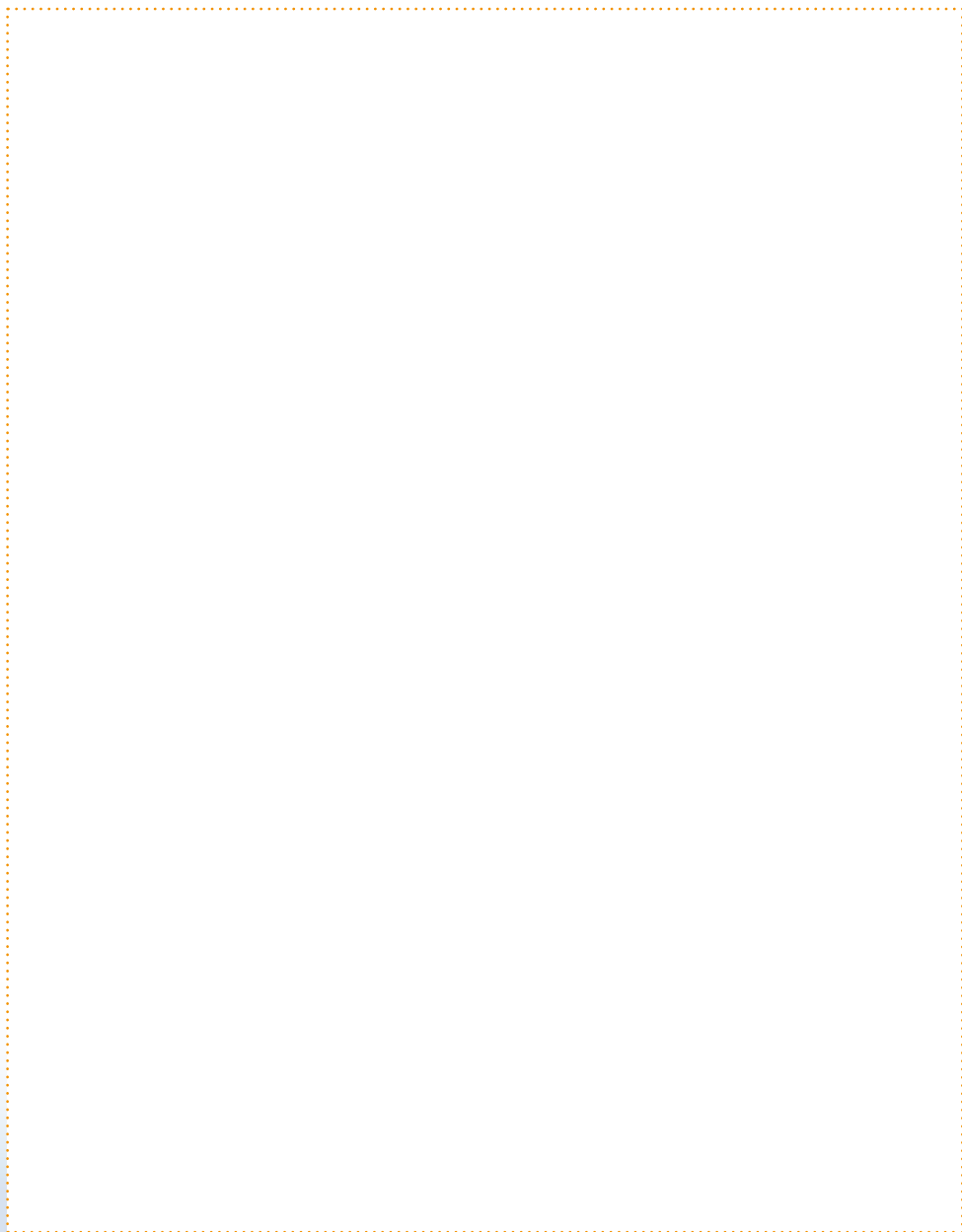
## DÉPARTEMENT DE LA MEUSE



**Direction des Territoires**

Service Environnement et Assistance Technique  
03 29 45 77 63  
[www.meuse.fr](http://www.meuse.fr)

*Notes*





Téléchargez ce programme et informez-vous sur les ENS de la Meuse sur [www.meuse.fr](http://www.meuse.fr)

