

Ateliers pédagogiques,  
conférences, animations...

Semaine de la Petite Enfance

du 14 au 21 mars 2026

# PROGRAMME



Illustration : Camille Tisserand

# Samedi 14 mars

## Verdun – Centre Social "La Cascade"

**10h00**

Lancement officiel de la Semaine de la Petite Enfance par M. Jérôme DUMONT, Président du Conseil départemental.

**09h30-17h**

**Assistant(e) maternel(le) épanoui(e) : l'équilibre entre vie pro et vie perso**

Venez rencontrer le dispositif meusien Parcours Pro Petite Enfance dans un espace dédié au métier d'assistant(e) maternel(le). L'occasion pour les professionnels mais également pour tous de découvrir des conseils et astuces pour concilier la vie professionnelle et la vie personnelle quand on exerce à domicile.

**09h30 - 17h**

**À la découverte du musée de la Bière**

Le musée de la Bière présent au forum de la Semaine de la Petite Enfance, quelle drôle d'idée ! Et si l'équipe d'animation du musée vous prouvait le contraire ? A travers de petits jeux ou par l'initiation aux différents ateliers adaptés aux tout-petits, venez découvrir l'univers brassicole, son matériel et sa publicité.

**09h30 - 17h**

**Parcours de motricité et château gonflable**

Les animatrices des Relais Petite Enfance du Nord Meusien proposent aux enfants un parcours de motricité ludique avec château gonflable. Cette animation permet de développer leurs capacités motrices tout en partageant un moment convivial et dynamique en famille. L'activité se fait sous la surveillance des parents ou accompagnateurs afin de garantir la sécurité des enfants.

**09h30 - 17h**

**L'équilibre émotionnel**

Adultes-enfants : Recherchez ensemble l'équilibre émotionnel !

L'équipe du Service Social Départemental vous permet, par le biais de différents jeux et supports, de venir échanger avec votre enfant autour des émotions ressenties, de ses besoins et des solutions adaptées.

**09h30 - 17h**

**À la rencontre de Supermamans !**

Aurélien et Sarah vous présenteront l'association Supermamans qui est un réseau de bénévoles, **les Maman-Cadeau**, prêtes à soutenir les jeunes mères, **les Maman-à-bichonner**, après l'arrivée de leur(s) nouveau(x) né(s) par un repas fait-maison et un temps de discussion.

**09h30 - 17h**

**Snøezelen ou l'équilibre des sens...**

Les animatrices des Relais Petite Enfance du Nord Meusien accompagnent les enfants dans une pratique de stimulation multisensorielle visant à éveiller, canaliser ou entretenir leur sensorialité dans une ambiance sécurisante.

**09h30 - 17h**

**"Tenir en équilibre...avec son corps et ses sens"**

Atelier ludique animé par une ergothérapeute. À travers de courtes mises en situation adaptées aux jeunes enfants, cet atelier propose d'explorer comment l'équilibre se construit dès le plus jeune âge grâce aux sens et aux situations du quotidien, et pas uniquement par les capacités motrices.

En libre accès, les enfants expérimentent différents mini-jeux sensoriels (texture sous les pieds, repères visuels, port d'objets...) pendant que les parents échangent avec l'ergothérapeute. Ces temps permettent de mieux comprendre le développement de l'équilibre, de dédramatiser les chutes et de repartir avec des conseils simples et concrets à appliquer à la maison.

## Verdun - Centre social "La Cascade"

**09h30 - 17h**

*Jeux géants pour petits et grands*

**09h30 - 17h**

*Équilibre inclusion/handicap*

Le Pôle Ressources Handicap de Meuse "Centre de ressources AMI'S", vous propose de venir travailler votre équilibre sous le prisme de l'inclusion ! Avec notre matériel pédagogique adapté à différentes sensorialités et développement, venez tester votre équilibre !!!

**10h - 16h**

*Marche gourmande*

Les familles sont invitées à profiter d'une petite marche gourmande d'environ 2 km dans un joli cadre, autour du plan d'eau du Pré l'Evêque. Vélos, draisiennes, poussettes... tous sont acceptés ! Des stands variés et des parcours d'activités physiques jalonnent le trajet, rythmés par de savoureuses pauses gourmandes.

**10h / 10h45 / 11h30 / 12h15 / 13h45 / 15h15 / 16h00**

*Atelier Six Bricks*

Six Bricks ? C'est une approche ludique et pédagogique basée sur la manipulation de 6 briques LEGO® DUPLO®. Ces ateliers composés de 4 binômes adultes/enfants, invitent les participants à explorer, construire et jouer ensemble autour d'activités simples. Un temps de jeu partagé d'une durée de 20 à 30 minutes, pour expérimenter, coopérer et apprendre autrement, dans un cadre bienveillant avec une animatrice formée.

Pour être sûr de pouvoir participer à cet atelier, réservez dès maintenant au 06 07 53 26 68 ou par mail : [lumenys24@gmail.com](mailto:lumenys24@gmail.com)



**10h / 11h30 / 15h / 16h30**

*Le clown équilibriste*

Venez prendre part à une lecture animée qui fera plonger petits et grands dans le monde du cirque. Entre chaque lecture, les enfants pourront participer à un atelier coloriage ainsi qu'à des jeux complètement déséquilibrés !

**10h30 - 12h00 puis 13h30 - 15h30**

*L'art de la Sculpture en équilibre*

Atelier de modelage animée par une professeure de sculpture qui permettra aux enfants de manipuler, modeler puis assembler différentes formes avant de les faire tenir... en équilibre !

**13h00/14h30**

*Atelier Six Bricks : c'est aussi pour les grands !*

Parents, professionnels deux ateliers vous sont dédiés pour vous connecter au jeu, pour activer votre créativité, pour mobiliser votre attention et pour prendre du temps pour vous en jouant !

Réservez dès maintenant au 06 07 53 26 68 ou par mail : [lumenys24@gmail.com](mailto:lumenys24@gmail.com)





## Saint-Dizier – Centre nautique

### **Matinée** *Bébés nageurs*

Venez trouver un équilibre avec votre enfant en milieu aquatique

**Public : enfants de 4 mois à 3 ans accompagnés d'un ou deux adultes.**

**Sur inscription préalable : Mme Marjollet 06 72 92 83 51  
ou Mme Triot au 06 40 68 61 84.**

## Gondrecourt-le-Château

### **14h00 - 17h00** *Lecture et sens*

Accompagnez votre enfant sur un parcours de lecture ludique qui fera appel à ses 5 sens.

**Médiathèque, 15 bis rue du Général Leclerc**



# Lundi 16 mars

## Ligny-en-Barrois

**09h00 – 11h30**

**Tester son équilibre par le jeu libre**

La puéricultrice de PSML ainsi que la coordinatrice du Lieu d'Accueil Enfants-Parents proposent aux enfants âgés de 9 mois à 3 ans et leur(s) parent(s) accompagnateur(s) de tester leur équilibre par le jeu libre : escalade et rigolade au programme !

**CIAS, 14 rue des Etats-Unis**

## Bar-le-Duc

**10h00 - 12h00**

**Atelier massages et comptines**

Offrez-vous un agréable moment avec votre bébé en réalisant des massages tout en chantonnant des comptines. Vous serez guidé dans cette douce parenthèse par trois professionnelles de la PSML.

**MSP Côte Sainte Catherine, 2 boulevard des Flandres**  
**Attention nombre de places limitées. Réservation au 03 29 77 40 45**



## Gondrecourt-le-Château

**09h30-11h00**

**Découverte de la lecture différemment, bouleverser l'équilibre**

L'animatrice du RPE et Manon de la médiathèque ont préparé une action découverte sensorielle et manipulation de livres permettant aux enfants et à leurs assistant(e)s maternel(le)s d'aborder les différents aspects de l'équilibre.

**RPE**

**Sur inscription au 07 89 65 90 06**

## Sivry-sur-Meuse

**Matinée**

**Parcours olfactif et Totem des équilibres**

Les enfants fréquentant la crèche vont mettre tous leurs sens en éveil...

**Crèche Les Petits Filous, 82 bis route Nationale**

## Vaucouleurs

**09h**

**La Tour Infernale**

Le RPE propose aux enfants, assistant(e) maternel(le) et parents employeurs de se retrouver pour l'animation "La Tour Infernale". Des briques de différentes matières et tailles seront à la disposition des enfants pour construire des tours ou autres structures qui devront tenir en équilibre.

**Salle du Périscolaire**

**Public : enfants, assistants maternels et parents employeurs du secteur**

# Mardi 17 mars

## Bar-le-Duc

### Matin

#### Équilibre et mouvement

Comment représenter le mouvement en dessin ou en peinture ? Les artistes ont trouvé des solutions : multiplier les angles de vue, strier l'air, jouer sur les couleurs... Après un temps d'observation les enfants du multi-accueil seront invités à prendre la pose ou reproduire le mouvement des personnages des œuvres du Musée barrois.

**Multi-accueil Louise-Marie**

**Public : enfants fréquentant la crèche**

## Cousances-les-Forges

**09h30 - 10h30**

#### Découverte sensorielle et manipulation d'instruments

Le RPE des Portes de Meuse en collaboration avec 'Ecllosion sonore' proposent aux assistant(e)s maternel(le)s, enfants qu'elles accueillent et parents employeurs de participer à un atelier sensoriel. Après l'écoute d'un conte sonore les enfants pourront découvrir et manipuler des instruments.

**Relais Petite Enfance, 10 rue du Château**

**Public : enfants, assistants maternels et parents employeurs**

**Sur inscription au 07 89 65 90 06**



## Dommary-Baroncourt

**09h - 11h30**

#### Parcours de motricité : explorer les équilibres en mouvement

Le Relais Petite Enfance et la puéricultrice de PSMI propose un parcours de motricité libre autour du thème "des équilibres", destiné aux jeunes enfants accompagnés de leur parent ou d'un professionnel. (Assistants maternels et familiaux). À travers différents modules (tapis, tunnel, piscine à balles, véhicules), les enfants explorent leur corps, leurs appuis et leur équilibre dans un cadre sécurisé et bienveillant.

**Salle des fêtes, place du Commandant Hoche**

**Sur inscription par mail : [ram@damvillers-spincourt.fr](mailto:ram@damvillers-spincourt.fr)**

## Étain

**19h - 21h**

#### La Parent'Aise du soir

Parents, faites une pause dans votre quotidien ! Nous organisons pour vous une soirée sans les enfants. Nous vous proposons une formule apéritif dînatoire et jeux de société. Le tout bien sûr dans la bonne humeur et pour discuter de votre quotidien si vous en avez envie. C'est gratuit, pensez juste à vous inscrire jusqu'au 16 mars.

**La Halle, 4 rue des Casernes**

**Sur inscription au 03 29 87 12 32**





## Fresnes-en-Woëvre

**09h30 - 11h30**

*Éveil musical et corporel*

L'animatrice du RPE Les Lucioles accueille petits et grands lors d'une matinée d'animation : motricité, éveil corporel et musical seront proposés aux enfants de moins de 3 ans.

**DOJO de la Codecom de Fresnes**

**Public : enfants, assistants maternels et parents employeurs du secteur**

**Sur inscription au 07 50 68 55 40**

## Revigny-sur-Ornain

**09h30 - 11h30**

*La surexposition aux écrans : un déséquilibre à prévenir très tôt*

Les puéricultrices de la PSML proposent aux élèves de l'école passerelle, de la maternelle, du multi-accueil ainsi qu'aux assistantes maternelles une information sur le danger des écrans et sur les conséquences importantes qu'ils ont sur le développement des enfants.

**Bibliothèque de l'école passerelle**

## Sivry-sur-Meuse

**Matinée**

*Atelier Kamishibai*

Les enfants fréquentant la crèche pourront (re)découvrir l'histoire des 3 petits cochons selon la technique de contage d'origine japonaise : le kamichibai.

**Crèche Les Petits Filous, 82 bis route Nationale**

## Souilly

**09h30 - 11h30**

*Bien dans sa peau pour rester pro*

Information et sensibilisation à l'épuisement professionnel ainsi qu'à l'équilibre entre vie professionnelle et vie personnelle par Mme HOARAU. L'animatrice du RPE proposera quant à elle, une histoire et des comptines aux petits qui pourront ensuite participer à un jeu de ballons.

**Salle Intergénérationnelle,**

**Public : enfants, assistants maternels et parents employeurs du secteur**

## Void-Vacon

**09h00**

*Snoezelen*

Venez partager un moment privilégié et vivre une expérience authentique où sensoriel, relationnel et bien-être sont les principes fondamentaux. Cette pratique non directive et non verbale est adaptée à tous et permet de prendre conscience de soi et des autres et de son environnement.

**Salle de la Maison des services de la Communauté de Communes Commercy-Void-Vaucouleurs**

**Public : enfants, assistants maternels et parents employeurs du secteur**

**Sur inscription au 03 29 89 00 11 / 07 57 48 03 87**

**ou par mail [ram.cc-cvv@orange.fr](mailto:ram.cc-cvv@orange.fr)**



## Mercredi 18 mars

### Ancemont

**09h30 - 11h30**

#### *Yoga de la forêt*

Le yoga aide l'enfant à mieux connaître son corps : équilibre, coordination, souplesse et motricité sont sollicités de façon douce et ludique. L'adulte accompagnateur lui offrira une posture bienveillante : proposer sans forcer, observer et encourager tout en respectant le rythme de chacun. Aucune démonstration parfaite n'est attendue : Que du plaisir partagé !

**Animatrice du RPE les mini pouss' - Salle des fêtes**

**Sur réservation : 06 51 80 52 95**

### Bar-le-Duc

**09h00 - 12h00 et 13h30 - 17h00**

#### *Des équilibres !*

Professionnels, parents, venez partager avec vos enfants un moment de complicité autour de l'équilibre à travers de nombreux ateliers réservés aux enfants de 2 à 6 ans : ainsi ils pourront s'essayer au yoga, se lancer sur un parcours de motricité mais également composer une collation équilibrée ou encore se retrouver avec vous autour de jeux géants !

Places limitées pour les séances de yoga (uniquement le matin) : pensez à réserver. L'après-midi, le yoga laissera place aux poneys en extérieur ainsi qu'à un atelier draisienné (par mesure d'hygiène, merci de prendre le casque de votre enfant)

**Hall de l'Hôtel du Département, Place Pierre-François Gossin**

**Pour les ateliers Yoga du matin : réservation au 03 29 77 40 45**

**Tout public**

**09h30 - 10h30 et 11h00 - 12h00**

#### *Atelier Montessori à la Cabane étoilée*

Aurélien et Marie proposent aux enfants âgés de 18 mois à 3 ans (accompagnés d'au moins un parent), un atelier durant lequel ils développeront la motricité fine et la concentration grâce à une activité Montessori suivie d'une histoire invitant au "yoga de petits" qui fera place au calme et à la détente.

**La Cabane étoilée, 13 rue Saint Jean**

**Attention 6 places par atelier ! sur réservation au 03 29 77 40 45 ou 07 88 50 32 83**

**13h30 - 16h30**

#### *Ma Vie de Courgette*

La Direction Enfance Famille invite Enfants, parents, professionnels et partenaires à la projection du film d'animation "Ma vie de Courgette" dans lequel Courgette, un vaillant petit garçon, est brutalement confronté à la perte de sa mère et sa vie bascule. Une nouvelle vie au foyer pour enfants démarre pour lui... Un goûter-débat suivra cette diffusion.

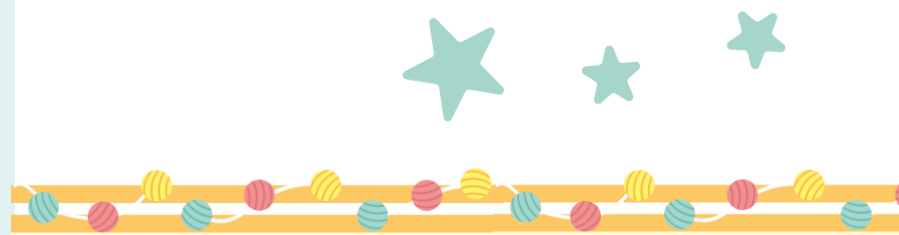
**19h00 - 21h00**

#### *Le poids des mots... sur nos piots*

Le service de PSMI se met en scène ! Des mini saynètes permettront aux assistant(e)s maternel(le)s d'ouvrir l'échange avec Laetitia MAHDJOUR, éducatrice spécialisée, sur les violences éducatives ordinaires.

**MDS Bar le Duc, 12 rue André Theuriot**

**Attention 15 places seulement ! Sur inscription par retour de mail auprès de V. HUSSON**





## Étain

**09h30 - 11h30**

### *Tout en équilibre*

Une matinée jeux vous est proposée dans la salle d'évolution où vos enfants pourront faire un parcours en draisiennes ou encore participer à un atelier snoezelen. Il vous sera également possible de vous renseigner sur le métier d'assistant maternel. Une multitude d'ateliers pour petits et grands !

**Salle d'évolution, 10 rue Justin Paul**  
**Inscription souhaitée au 03 29 87 12 32**

**14h30 - 16h30**

### *La marche des petits et grands gourmands*

Marche gourmande pour petits et grands ouverte à toutes les familles et aux familles des résidents de l'EHPAD. Des stands variés et des parcours d'activités physiques jalonnent le trajet, rythmés par de savoureuses pauses gourmandes. Poussettes, draisiennes et vélos seront également les bienvenus !

**EHPAD, 4 rue Lataye**  
**Sur inscription au 03 29 87 12 32**

## Sivry-sur-Meuse

### **La matinée**

#### *Atelier culinaire et dégustation en famille*

Après l'atelier culinaire du matin, les enfants de la crèche pourront partager un goûter équilibré avec leurs parents avant de se lancer sur un parcours de motricité.

**Crèche Les Petits Filous, 82 bis route Nationale**



## Ligny-en-Barrois

**08h30 - 11h00**

### *Atelier tout doux : découverte des émotions*

Marie-Caroline, puéricultrice de PSMI, initiera les enfants de la crèche à la découverte et l'apprentissage de l'équilibre des émotions.

**Crèche les Mimosas, 7 rue de la Terrasse**

**16h15 - 18h15**

### *Atelier tout doux : découverte des émotions en atelier parent/enfant*

Découverte et apprentissage de l'équilibre des émotions en binôme parent-enfant.

**Crèche les Mimosas, 7 rue de la Terrasse**  
**Inscriptions nécessaires auprès de la Directrice de crèche**

## Revigny-sur-Ornain

**10h**

### *Atelier massage et psychomotricité du tout-petit*

Offrez-vous un moment de plaisir partagé avec votre bébé et profitez pour acquérir une posture bienveillante qui vous permet d'être à l'écoute de ses sensations et de ses besoins.

**Appartement Toi Toit mon Toit, 20 place St Joseph**  
**Public : parents et enfants de 2 à 12 mois**  
**Sur réservation : 03 29 70 52 87**



## Saint-Mihiel

**09h30 - 11h30**

### *Le poids des mots... sur nos piots*

Le service de PSML se met en scène ! Des mini saynètes permettront aux assistant(e)s maternel(le)s d'ouvrir l'échange avec Laetitia MAHDJOUB, éducatrice spécialisée, sur les violences éducatives ordinaires. Les enfants seront quant à eux, pris en charge par les animatrices des RPE de Vigneulles, Saint-Mihiel et Pierrefitte-sur-Aire dans la salle adjacente.

**Tiers Lieu, rue de Meuse**

**Sur inscription par retour de mail auprès de L. MILLARD**

## Troussey

**La matinée à partir de 9h30**

### *Les émotions*

Il n'est pas toujours facile de gérer ses émotions. Encore plus difficile lorsque l'on est enfant. À travers un livre, des figurines et une activité manuelle, l'enfant pourra exprimer son ressenti. L'adulte bénéficiera de conseils et de stratégies pour accompagner l'enfant à trouver son équilibre émotionnel. Atelier animé par les animatrices du RPE et les professionnelles de la PSML.

**Salle du Lavoir**

**Public : enfants, parents employeurs et assistants maternels du secteur**



## Stenay

**10h30 - 11h15**

### *Atelier famille "La visite de Silence le renard"*

Accompagnés de la marionnette Silence le renard, les tous petits visitent pour la première fois un musée. Une rencontre qui permet de découvrir le monde des musées tout en étant sensibilisé au handicap de Silence. Sourd de naissance, le renardeau aura besoin de leur aide pour retrouver les siens dans ce dédale de salles.

**Musée de la Bière, 17 rue du Moulin**

**Atelier gratuit- jeune public (dès 2 ans)**

**Réservation conseillée au 03 29 80 68 78**

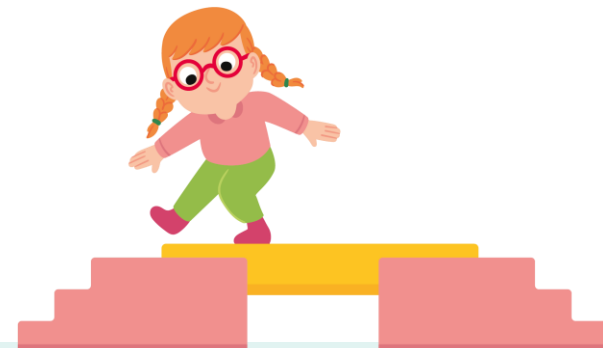
**ou [musee.biere@meuse.fr](mailto:musee.biere@meuse.fr)**

**09h - 16h30**

### *Journée des-équilibrée à Stenay !*

Le Relais Petite Enfance "Pays de Stenay et du Val Dunois" s'associe à ses partenaires pour offrir une journée riche en activités ! Les enfants pourront notamment mettre à l'épreuve leur équilibre avec le Persé Circus, puis gérer leur équilibre émotionnel par le biais d'ateliers menés par le Centre Amy's avant de composer un goûter équilibré avec les professionnelles de la PSML. Venez découvrir l'ensemble des ateliers proposés tout au long de la journée !

**Gymnase municipal**



## Verdun

9h30 - 11h30

### Atelier motricité

Un parcours de motricité sera proposé aux enfants par les animatrices du relais. En parallèle, une puéricultrice de PSMI répondra aux questions et donnera des conseils aux assistant(e)s maternel(le)s sur le développement psychomoteur des petits qu'elles accueillent.

**Relais Petite Enfance, 19 rue de la Danlie**

**Public : enfants, parents et assistants maternels de la Communauté d'Agglo du Grand Verdun**

**Sur réservation : 06 35 82 43 65 / [rpe@grandverdun.fr](mailto:rpe@grandverdun.fr)**



# Jeudi 19 mars



## Bar-le-Duc

**08h30-17h00**

### **Dés-équilibres en PSMI !**

Les enfants qui se rendront en consultation médicale PSMI pourront jouer les équilibristes sur un parcours concocté par les puéricultrices. Cette animation permettra également aux parents accompagnateurs d'échanger avec ces professionnelles.

**MDS Bar le Duc, 12 rue André Theuriet**

**Matin**

### **Équilibre et mouvement**

Comment représenter le mouvement en dessin ou en peinture ? Les artistes ont trouvé des solutions : multiplier les angles de vue, strier l'air, jouer sur les couleurs... Après un temps d'observation les enfants du multi-accueil seront invités à prendre la pose ou reproduire le mouvement des personnages des œuvres du Musée barrois.

**Multi-accueil Elisa**

**Public : enfants fréquentant la crèche**

## Sivry-sur-Meuse

**Matinée**

### **Transvasement géant !**

Les professionnelles de la crèche proposent, aux enfants la fréquentant, un atelier géant de transvasement.

**Crèche Les Petits Filous, 82 bis route Nationale**

## Fresnes-en-Woëvre

**09h30 - 11h30**

### **Éveil corporel**

L'animatrice du RPE Les lucioles accueille petits et grands lors d'une matinée d'animation : motricité, éveil corporel et présence de châteaux gonflables seront proposés aux enfants de moins de 3 ans accompagnés par leurs parents ou par leurs assistant(e)s maternel(le)s.

**Salle des fêtes**

**Public : enfants, assistants maternels et parents employeurs du secteur**

**Sur inscription au 07 50 68 55 40**

**20h - 22h**

### **Soutien à la parentalité**

Venez échanger avec l'animatrice du RPE, deux puéricultrices de PSMI ainsi que la psychologue lors d'une soirée thématique sur le soutien à la parentalité.

**RPE Les lucioles, 1 rue derrière les portes**

**Sur réservation au 07 50 68 55 40**

## Void-Vacon

**09h30**

### **Motricité**

Venez profiter de cette activité que les enfants adorent : la motricité ! Les enfants pourront profiter d'un parcours adapté à l'âge et aux capacités de chacun qui sera composé de tapis, toboggan, cerceaux... Ils pourront s'épanouir, évoluer et garder l'équilibre sur les différents éléments installés, aidés par vos encouragements positifs et votre accompagnement bienveillant.

**Salle de la Maison des services de la Communauté de Communes Commercy-Void-Vaucouleurs**

**Public : enfants, assistants maternels et parents employeurs du secteur**





## Génicourt-sur-Meuse

**09h30 - 11h30**

### **Yoga "Petit hérisson"**

Le yoga aide l'enfant à mieux connaître son corps : équilibre, coordination, souplesse et motricité sont sollicités de façon douce et ludique. L'adulte accompagnateur lui offrira une posture bienveillante : proposer sans forcer, observer et encourager tout en respectant le rythme de chacun. Aucune démonstration parfaite n'est attendue : Que du plaisir partagé !

**Mairie, rue du Château**

**Sur réservation auprès de l'animatrice du RPE les mini pouss'  
au 06 51 80 52 95**

## Revigny-sur-Ornain

**10h00 - 16h30**

### **Atelier lecture et psychomotricité du tout petit**

La puéricultrice de PSML propose des ateliers de 45 minutes, regroupant 3 à 4 enfants maximum avec leurs parents. L'occasion de leur donner des astuces pour favoriser le développement psychomoteur de leur tout petit jusqu' à l'âge de la marche. Cet atelier permettra également de faire découvrir aux enfants les plaisirs du livre.

**MDS Revigny, 2 rue des écoles**

**Public : enfants non marcheurs (environ 2 à 12 mois)**

**Sur inscription : 03 29 70 52 87**



## Étain

**09h30 - 11h30**

### **Jeux en équilibre**

Le RPE "les P'tites frimousses" et les professionnelles de PSML proposent deux espaces d'activités : un premier dédié à la motricité fine et un second à la psychomotricité.

**La Halle, 2 rue des casernes**

**Public : enfants, assistants maternels et parents employeurs du secteur**

**Informations au 03 29 87 12 32**

## Verdun

**09h30 - 11h30**

### **Médiation animale**

Mél'anim' interviendra au sein du Relais Petite Enfance accompagnée de ses compagnons à 4 pattes (chèvres, chien, lapins et tortues).

**Relais Petite Enfance, 19 rue de la Danlie**

**Public : enfants et assistants maternels de la Communauté d'Agglo du Grand Verdun**

**Sur réservation : 06 35 82 43 65 / [rpe@grandverdun.fr](mailto:rpe@grandverdun.fr)**

**17h – 17h30**

### **Découvrir ses forces de caractère**

Et si les forces de chaque enfant devenaient le moteur de leur épanouissement ? Un atelier ludique de 30 minutes, proposé par l'Atelier Canopé de la Meuse, pour révéler et valoriser les forces de caractère des tout-petits, en s'appuyant sur des outils adaptés. Une approche concrète pour cultiver confiance et bien-être dès le plus jeune âge.

**École primaire publique Glorieux, 12 avenue G. Clémenceau**

**Public : enfants de maternelle fréquentant le périscolaire**

## Vendredi 20 mars

### Étain

**09h30 - 11h30**

#### *La Parent'Aise*

Parents, faites une pause dans votre quotidien ! Comme chaque mois, nous vous proposons un temps de café entre parents pour échanger sur votre quotidien. Libre de parler ou seulement d'écouter, vous pouvez venir avec votre ou vos enfants qui pourront s'amuser avec des jeux mis à leur disposition par la ludothèque.

**La Halle, 2 rue des Casernes**  
**Informations au 03.29.87.12.32.**

### Les Souhesmes

**09h30 - 11h30**

#### *Raconte tapis : M. Zougoulglou*

Les enfants sont invités à accompagner M. Zougoulglou et son bateau dans de folles aventures qui stimuleront le langage et l'imaginaire et favoriseront l'écoute : des situations ludiques autour de l'équilibre tant corporel que sensoriel.

**Bibliothèque, 27 Grand Rue**  
**Sur réservation auprès de l'animatrice du RPE les mini pouss'**  
**au 06 51 80 52 95**



### Ligny-en-Barrois

**9h - 11h**

#### *Équilibre des émotions et équilibre alimentaire*

L'ensemble des enfants participera aux 2 ateliers ou leur seront présentées les bases de l'équilibre alimentaire avec les différentes familles d'aliments, le rôle de chacun et leur importance pour manger sainement. Le 2ème atelier aura pour but de reconnaître ses émotions et les appréhender au mieux (techniques de respiration et d'écoute de son corps). Des flyers seront distribués aux enfants afin d'échanger avec leurs parents sur les 2 ateliers.

**École Bernard Thevenin, 10 rue des Hirondelles**  
**Public : classe de moyenne et grande section**

**Matin**

#### *Équilibre et mouvement*

Comment représenter le mouvement en dessin ou en peinture ? Les artistes ont trouvé des solutions : multiplier les angles de vue, strier l'air, jouer sur les couleurs... Après un temps d'observation les enfants du multi-accueil seront invités à prendre la pose ou reproduire le mouvement des personnages des œuvres du Musée barrois.

**Multi-accueil Les Mimosas**  
**Public : enfants fréquentant la crèche**

### Sivry-sur-Meuse

**Matinée**

#### *Le "Dé équilibre" des émotions*

En cette fin de semaine, les enfants de la crèche aborderont le thème de l'équilibre émotionnel.

**Crèche Les Petits Filous, 82 bis route Nationale**  
**Public : enfants fréquentant la crèche**



## Verdun

**09h - 11h**

### *Éveil musical*

Pour clore la Semaine de la Petite Enfance au Relais, le groupe Echo Lali jouera de jolies mélodies et des comptines à gestes pour un moment festif et joyeux !

**Relais Petite Enfance, 19 rue de la Danlie**

**Public : enfants, parents employeurs et assistants maternels de la Communauté d'Agglo du Grand Verdun**

**Sur réservation : 06 35 82 43 65 / [rpe@grandverdun.fr](mailto:rpe@grandverdun.fr)**

## Vignot

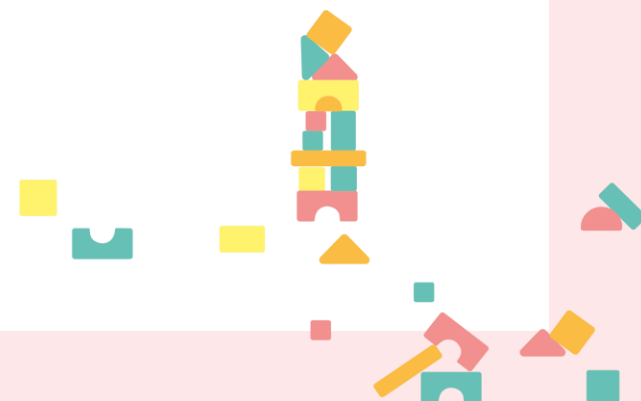
**La matinée à partir de 9h30**

### *Éveil et motricité*

Les animatrices du RPE de la Communauté de Communes et les professionnelles de la PSMI permettront aux enfants d'évoluer sur un parcours de motricité et de profiter de la piscine à balles. Ils prendront ainsi conscience de leur corps, stimuleront leur équilibre et développeront leur motricité.

**Salle du lavoir**

**Public : enfants, parents employeurs et assistants maternels du secteur**



# Samedi 21 mars

## Lahaymeix

**10h00 - 11h30 et 14h00 - 15h30**

**Atelier sylvothérapie au Vent des forêts**

Les assistants familiaux et les enfants qu'ils accueillent, sont invités à passer un moment agréable sur le parcours famille du vent des forêts tout en s'offrant une pause sophrologie au niveau des différentes œuvres.

**Sur inscription au 03 29 77 40 45**

## Pierrefitte-sur-Aire

**15h - 17h30**

**Entre autonomie et sécurité, un besoin d'équilibre pour le jeune enfant**

Expérimenter, oser, explorer... ces démarches sont essentielles pour que nos enfants grandissent en confiance. Mais en tant qu'adulte, nous nous préoccuons également de questions de sécurité bien légitimes. Comment alors trouver un juste équilibre, favorable au développement de nos enfants ? Comment créer les conditions de l'initiative, de l'expérimentation, de la curiosité, de la confiance chez l'enfant ? Venez échanger à partir d'un film sur ces questions essentielles dans l'éducation d'un enfant. Atelier proposé par le RPE de l'Aire à l'Argonne.

**Bibliothèque, 13 rue du Four**

**Réservation souhaitée au 07 49 33 69 66**

ou [petite-enfance@cc-aireargonne.fr](mailto:petite-enfance@cc-aireargonne.fr)

## Saint-Dizier – Centre nautique

**Matinée**

**Bébés nageurs**

Venez trouver un équilibre avec votre enfant en milieu aquatique.

**Public : enfants de 4 mois à 3 ans accompagnés d'un ou deux adultes**

**Sur inscription préalable : Mme Marjollet 06 72 92 83 51**

**ou Mme Triot au 06 40 68 61 84**

## Velaines

**11h00**

**Les p'tits lus**

Lecture pour les 0-3 ans suivie d'une petite chanson.

**Médiathèque l'oiseau-lire, 34 ter route de Ligny**

**Sur inscription préalable au 03 29 78 01 53**

ou [mediatheque@velaines.fr](mailto:mediatheque@velaines.fr)

## Stenay

**10h30 - 11h00**

**Spectacle "L'arbre à guitares" par la Compagnie Fabergosse**

"Aujourd'hui est une belle journée pour chanter ! Justement, devant la maison, un arbre a poussé... Les fruits de cet arbre dressé sont des instruments à cordes. Des cordes à pincer, à gratter, c'est parfait pour nous accompagner !" Cette cueillette musicale fait découvrir aux plus petits quelques instruments à cordes sur des chansons et comptines originales.

**Salle pédagogique, 17 rue du Moulin**

**Spectacle gratuit- jeune public (conseillé dès 1 an)**

**Sur inscription préalable au 03 29 80 68 78**

ou [musee.biere@meuse.fr](mailto:musee.biere@meuse.fr)



## Les actions se poursuivent aussi au-delà de la semaine !

**Lundi 23 mars**

### Étain

**9h - 11h45**

#### *Fruits en équilibre*

Les enfants de l'école maternelle vont devoir travailler ensemble à l'élaboration de smoothie : ils devront se relayer sur un chemin biscornu, pour acheminer assez de fruit à la fabrique ! Après l'effort, place à la dégustation ! Miam !

Les parents peuvent y participer avec leur enfant, nous en aurons d'ailleurs besoin à la fabrique ! (inscription auprès de l'enseignant de l'enfant).

**École maternelle Le petit Prince**

**Mardi 24 mars**

### Rouvrois-sur-Othain

**08h30 - 11h30**

#### *Fruits en équilibre*

Les enfants de l'école maternelle vont devoir travailler ensemble à l'élaboration de smoothie : ils devront se relayer sur un chemin biscornu, pour acheminer assez de fruit à la fabrique ! Après l'effort, place à la dégustation ! Miam !

Les parents peuvent y participer avec leur enfant, nous en aurons d'ailleurs besoin à la fabrique ! (inscription auprès de l'enseignant de l'enfant).

**École maternelle**



**Vendredi 27 mars**

### Buzy-Darmont

**8h30 - 12h00**

#### *Fruits en équilibre*

Les enfants de l'école maternelle vont devoir travailler ensemble à l'élaboration de smoothie : ils devront se relayer sur un chemin biscornu, pour acheminer assez de fruit à la fabrique ! Après l'effort, place à la dégustation ! Miam !

Les parents peuvent y participer avec leur enfant, nous en aurons d'ailleurs besoin à la fabrique ! (inscription auprès de l'enseignant de l'enfant).

**École maternelle**





Lundi 30 mars

Eix

08h40 - 12h00 et 13h30 - 15h30

*Fruits en équilibre*

Les enfants de l'école maternelle vont devoir travailler ensemble à l'élaboration de smoothie : ils devront se relayer sur un chemin biscornu, pour acheminer assez de fruit à la fabrique ! Après l'effort, place à la dégustation ! Miam !

Les parents peuvent y participer avec leur enfant, nous en aurons d'ailleurs besoin à la fabrique ! (inscription auprès de l'enseignant de l'enfant).

École maternelle

Mardi 31 mars

Dommary-Baroncourt

09h00 - 12h00 et 13h30 - 15h00

*Fruits en équilibre*

Les enfants de l'école maternelle vont devoir travailler ensemble à l'élaboration de smoothie : ils devront se relayer sur un chemin biscornu, pour acheminer assez de fruit à la fabrique ! Après l'effort, place à la dégustation ! Miam !

Les parents peuvent y participer avec leur enfant, nous en aurons d'ailleurs besoin à la fabrique ! (inscription auprès de l'enseignant de l'enfant).

École maternelle

