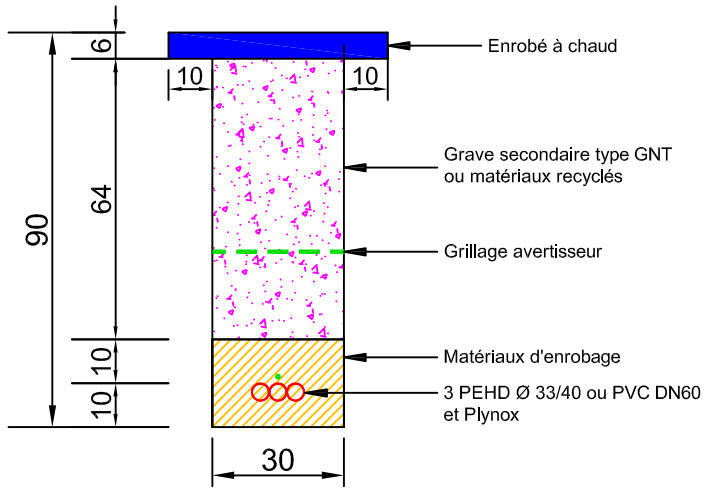


COUPES TYPES DE TRANCHÉES GENIE CIVIL FIBRE OPTIQUE MEUSE



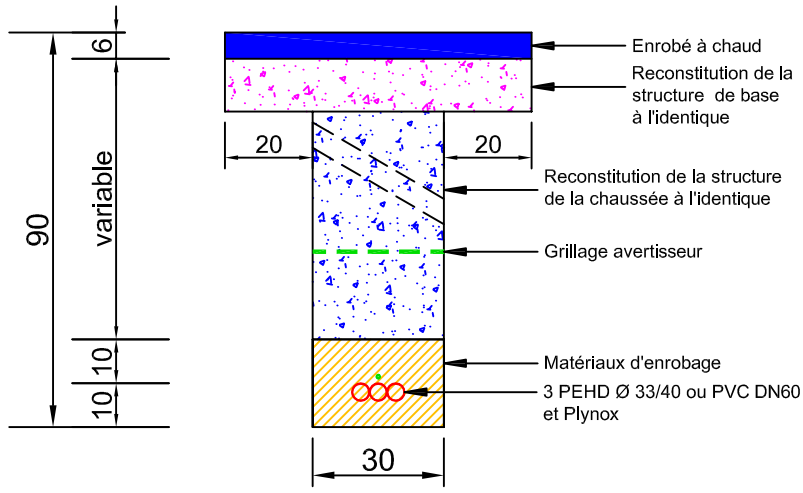
1

GC Traditionnel sous chaussée sur réseau non structurant



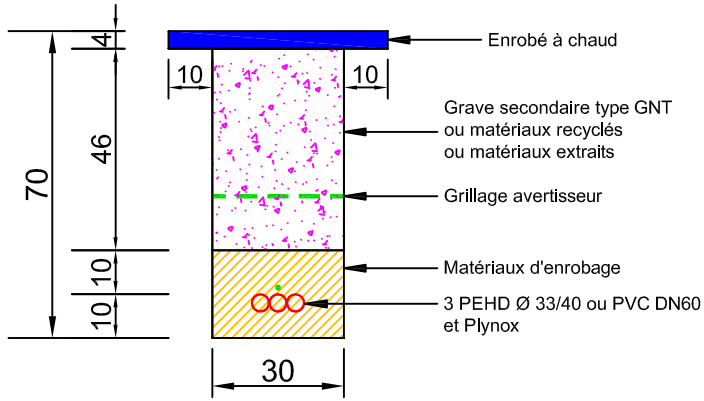
2

GC Traditionnel sous chaussée sur réseau structurant



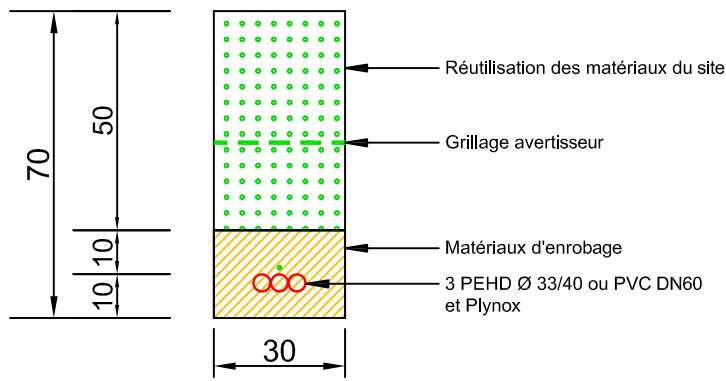
3

GC Traditionnel sous trottoir enrobé



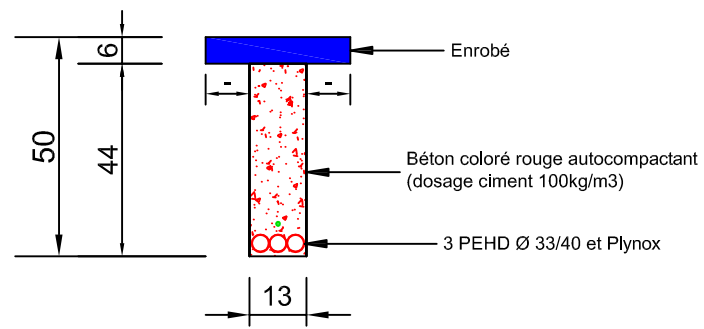
4

GC Traditionnel sous espaces verts / TN / fond de fossé



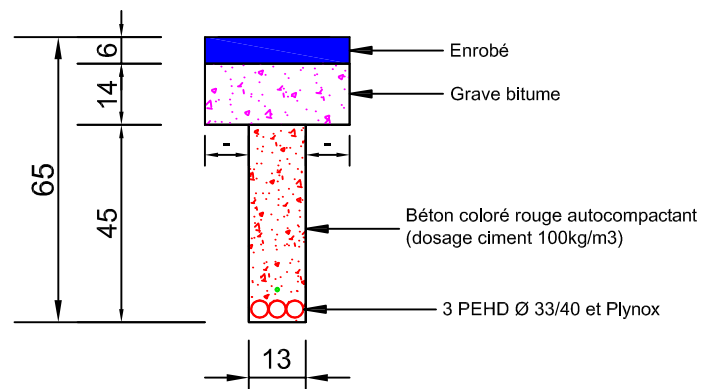
5

GC mécanisé sous chaussée selon la méthode de type "faible charge" sur le réseau non structurant



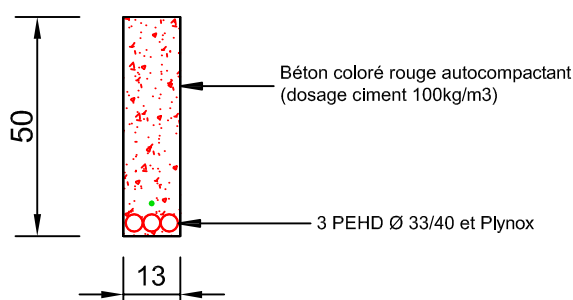
6

GC mécanisé sous chaussée selon la méthode de type "faible charge" sur réseau structurant



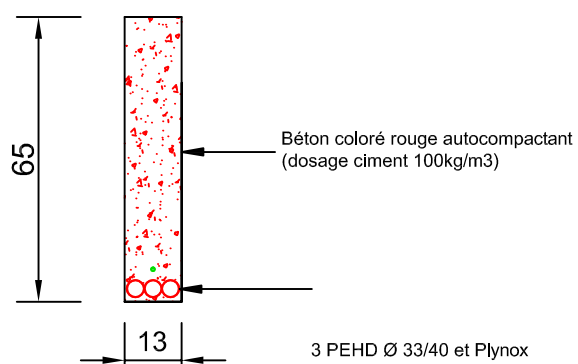
7

GC mécanisé en rive selon la méthode de type "faible charge" sur le réseau non structurant



8

GC mécanisé en rive selon la méthode de type "faible charge" sur le réseau structurant



9

GC mécanisé sous TN ou fond de fossé selon la méthode de type "faible charge"

