

Maxilien


Un max
d'entraide,
de services
et de liens!



Un véhicule itinérant, aménagé pour vous accueillir.

Démarches administratives, Santé, Vie sociale,
Emploi, Environnement



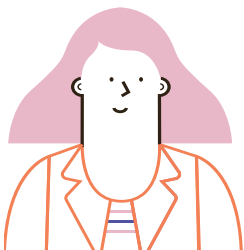


Proche de chez vous, Maxilien est un nouveau service, mis en place par les services de l'État et le Département, en collaboration avec les communes.



MAXILIEN C'EST :

- Une équipe disponible
- Un espace d'accueil convivial et un bureau confidentiel
- Des informations sur le quotidien
- Une aide active pour l'utilisation d'internet et des services en ligne
- Une aide aux démarches administratives
- Un service gratuit et accessible à tous



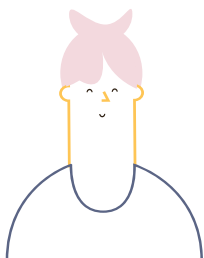
OÙ NOUS RETROUVER ?

Chaque année, Maxilien parcourt différentes communes des 4 communautés de communes du territoire Coeur de Lorraine.

Il est présent tous les mois une demi-journée dans chacune des communes afin d'assurer un suivi personnalisé des demandes.

POUR EN PROFITER, C'EST TRÈS FACILE

Il suffit de vous rendre au rendez-vous dans votre commune. Vous y serez les bienvenus autour d'un café.

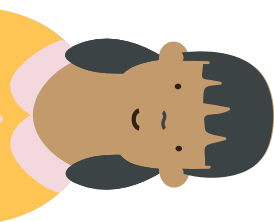


CONTACTS

Maison de la Solidarité
de Verdun Jean Pache :
03 29 73 77 10

Maison de la Solidarité
de Saint-Mihiel :
03 29 89 12 82

Maison de la Solidarité
de Revigny-sur-Ornain :
03 29 70 52 87



Les dates et horaires de passage sont disponibles
en mairie et sur le site meuse.fr