



# Sorties nature en Meuse

CALENDRIER 2021

Disponible dans **les Offices du Tourisme**  
et en téléchargement sur [meuse.fr](http://meuse.fr)

**74**  
escapades  
à découvrir  
d'avril à  
décembre !



Espaces  
Naturels  
Sensibles  
*de la Meuse*



LE DÉPARTEMENT  
**meuse**

# Edito

Le Département de la Meuse abrite un patrimoine paysager et naturel d'une grande richesse dont la préservation implique nécessairement une sensibilisation des populations locales et des visiteurs. C'est pourquoi, conscient de ces enjeux, le Département de la Meuse propose depuis 2015 un programme d'animations grand public pour valoriser les Espaces Naturels Sensibles de son territoire.

Cette démarche s'inscrit pleinement dans les actions mises en œuvre par le Département en matière de transition écologique afin de préserver la biodiversité locale et développer l'attractivité de la Meuse à travers notamment l'éco-tourisme.

Cette année, ce sont plus de 70 rendez-vous Nature qui vous sont proposés par les professionnels de l'éducation à l'environnement du territoire.

Venez vous initier à la reconnaissance des orchidées sauvages ou encore contribuer au suivi scientifique d'espèces telles que le Busard cendré ou les libellules, ou venez tout simplement flâner sur les sentiers et vous laisser guider.

Vous pourrez notamment visiter cette année le Marais de Chaumont-devant-Damvillers, propriété du Département aménagée en 2019, et découvrir l'une des dernières tourbières alcalines de Lorraine à travers un sentier pédagogique dédié.

Nous vous souhaitons une excellente saison 2021 de sorties Nature en Meuse !

**Claude LEONARD**

*Président du Conseil  
départemental de la Meuse*

**Arnaud MERVILLE**

*Vice-président délégué  
à l'Environnement et à  
la Transition énergétique*

# Les Espaces Naturels Sensibles



## Un patrimoine naturel à préserver et valoriser

La Meuse compte aujourd'hui **232 ENS** dont certains abritent une biodiversité des plus **remarquables** au niveau national, voire européen. Toutefois, ces richesses naturelles, belles à contempler et passionnantes à étudier, n'en restent pas moins **fragiles**. En effet, l'espace rural connaît de rapides mutations : l'abandon de certaines pratiques agricoles et sylvicoles, les dynamiques d'aménagement ainsi que le changement climatique accélèrent la disparition de milieux et d'espèces.

Rappelons que la biodiversité représente une ressource naturelle essentielle au devenir de notre espèce. Face à ce constat, le Département a fait le choix de s'investir dans la protection de ces sites remarquables, notamment par **le soutien financier** de projets en faveur des ENS tels que des opérations d'acquisition, de restauration, de gestion, d'animation... Ainsi, il s'attache à construire, avec l'appui de ses partenaires, un réseau d'Espaces Naturels Sensibles représentatif des **enjeux écologiques** du territoire.



## Les Espaces Naturels Sensibles

Véritable outil de protection mis à disposition des Départements pour élaborer et mettre en œuvre une politique de **protection, de gestion et d'ouverture au public** d'espaces naturels remarquables, souvent fragiles ou menacés.

Le soin est laissé à chaque Département de dresser l'inventaire des Espaces Naturels Sensibles (ENS) de son territoire et d'y mener, en partenariat avec les propriétaires et les gestionnaires des lieux, des mesures de préservation et de mise en valeur afin de pérenniser la richesse environnementale de ces milieux.

**En Meuse**, un ENS est un site reconnu pour sa valeur patrimoniale, au regard de ses caractéristiques paysagères, de ses habitats terrestres ou aquatiques, de ses sites, de sa faune ou de sa flore.

## Une politique, trois enjeux

Souhaitant s'impliquer davantage dans la protection de ce patrimoine et afin de lancer une nouvelle dynamique, le Conseil départemental de la Meuse a voté le 11 avril 2013 un cadre d'intervention spécifique, la politique départementale en faveur des ENS, destinée notamment à soutenir les initiatives locales.

► **Mettre en valeur et mieux faire connaître les ENS aux meusiens**, la pérennité de ces sites reposant en grande partie sur leur appropriation par les habitants et les usagers. L'invitation à la découverte des ENS à travers la publication de ce calendrier témoigne de cette volonté.

### Trois enjeux ont été fixés

► **Mieux connaître les richesses naturelles de la Meuse**, notamment par l'actualisation de l'inventaire départemental réalisé en 1994.

► **Mieux préserver les sites et habitats prioritaires**, par l'élaboration de plans de gestion concertés et la réalisation de travaux de préservation.



ENS «Blanche Côte et Tête des Rousseaux»

© Hana-photographie - Département 55

# Mode d'emploi

## Comment trouver une animation ?

Retrouvez le récapitulatif de l'ensemble des sorties proposées en pages 6 et 8.

### Avril

Date **10** Les oiseaux des carrières de Lérouville **30** P.13

Titre de l'animation

Numéro du site où se déroule la sortie (cf. carte p.7 ou 9).

Au fil des pages, retrouvez le descriptif de chaque sortie.

### Samedi 10 avril

8 h 30

**30** LÉROUVILLE

### LES OISEAUX DES CARRIÈRES DE LÉROUVILLE

Retrouvez MNE, APPELS et un ornithologue à Mécrin pour une balade sur le thème des oiseaux du Lac Vert des carrières de Lérouville. Nous vous révélerons comment les observer, les reconnaître et écouter leurs chants. Venez pour en apprendre plus sur leurs habitudes.

En partenariat avec le Conservatoire d'Espaces Naturels de Lorraine, gestionnaire du site.

Les animations sont classées par date, d'avril à décembre.

Titre de l'animation

Descriptif

#### Infos Pratiques

- ▶ Durée : 3 h
- ▶ Tout public
- ▶ Inscription obligatoire (limité à 20 pers.)
- ▶ Rendez-vous à la mairie de Lérouville
- ▶ Prix libre
- ▶ Chaussures de marche/bottes/paire de jumelles et vêtements chauds conseillés

Référez-vous à la rubrique «**INFOS PRATIQUES**» de chaque sortie pour connaître les conditions d'inscriptions et les éventuelles consignes particulières.

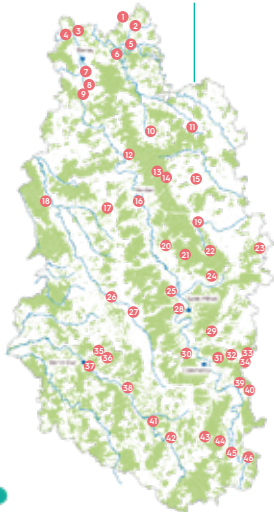
«Prix libre» : le participant a le libre choix du montant qu'il souhaite donner à la sortie.

#### Contact

Meuse Nature Environnement  
03 29 76 13 14  
contact@meusenature.fr

Numéro de localisation et nom de la commune

Retrouvez en face de chaque descriptif et sur les cartes p. 7 et 9, le numéro du lieu où se déroule la sortie.



# Conseils pratiques

**Selon l'évolution des mesures sanitaires en vigueur, les modalités de participations aux sorties pourront être modifiées. Renseignez-vous auprès de l'organisateur de la sortie.**

## Recommandations/conseils pour rendre vos balades agréables

- ▶ **Informez-vous et réservez** : pour des raisons de qualité de visite et de sécurité, certaines sorties nécessitent une inscription préalable, ceci est précisé dans chaque descriptif.
- ▶ **Habillez-vous** avec une tenue de couleur neutre pour augmenter vos chances d'observer la faune sauvage et équipez-vous de chaussures et de vêtements de protection adaptés aux conditions des sites visités (se référer à la rubrique « Infos pratiques » de chaque sortie) et à la météo.
- ▶ **Pensez à emporter** avec vous :
  - une gourde remplie d'eau et un encas
  - une paire de jumelles afin d'améliorer vos conditions d'observation, notamment pour les sorties ornithologiques
  - un appareil photo pour les passionnés de la nature
  - une lampe torche pour les visites crépusculaires
- ▶ **En cas d'intempérie**, contactez la structure organisatrice : les animations peuvent être maintenues, réalisées en salle ou reportées à une date ultérieure.
- ▶ **Soyez ponctuels** : le départ des animations s'effectue à l'heure indiquée.
- ▶ **En cas de désistement de votre part**, nous vous remercions de contacter au plus tôt l'organisateur, une autre personne sur liste d'attente pourra ainsi profiter de l'animation.
- ▶ Certaines animations sont plus particulièrement adaptées aux enfants : **n'hésitez pas à vous renseigner**.



© J. Cojra

## Les bons gestes à adopter

Ces espaces naturels sont pour la plupart en accès libre et peuvent être visités de façon autonome. Afin de les préserver, en toutes circonstances, chacun est tenu d'adopter un comportement respectueux :

- Respectez les lieux et la réglementation affichée à l'entrée du site lorsqu'elle existe,
- Respectez l'interdiction de circulation des véhicules terrestres à moteur dans les espaces naturels,
- Restez sur les sentiers balisés ou aménagés pour votre cheminement,
- Admirez les plantes sans les cueillir pour ne pas qu'elles disparaissent,
- Ne laissez aucun détrit sur votre passage,
- Tenez les animaux de compagnie en laisse (afin de ne pas perturber la faune).

**Au cours de votre promenade, soyez attentif, patient et silencieux. La nature vous livrera alors ses secrets !**



# Le calendrier

## Toute l'année

- Bienvenue au marais ! 1 P.10
- Les carrières vues d'un insecte 31 P.10
- C'est quoi cette coquille ? 31 P.11

## Tous les dimanches de l'année

- Découverte des oiseaux et de la nature 7 P.11

## Avril

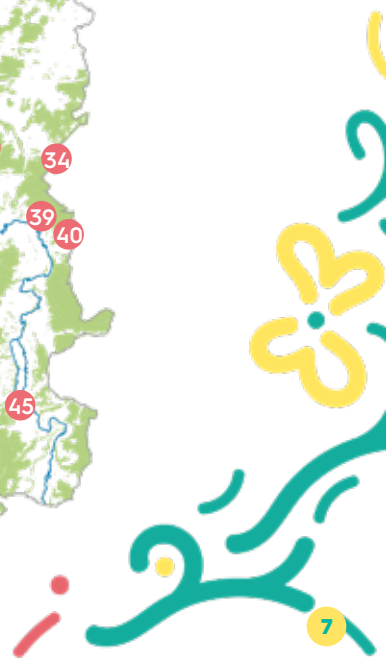
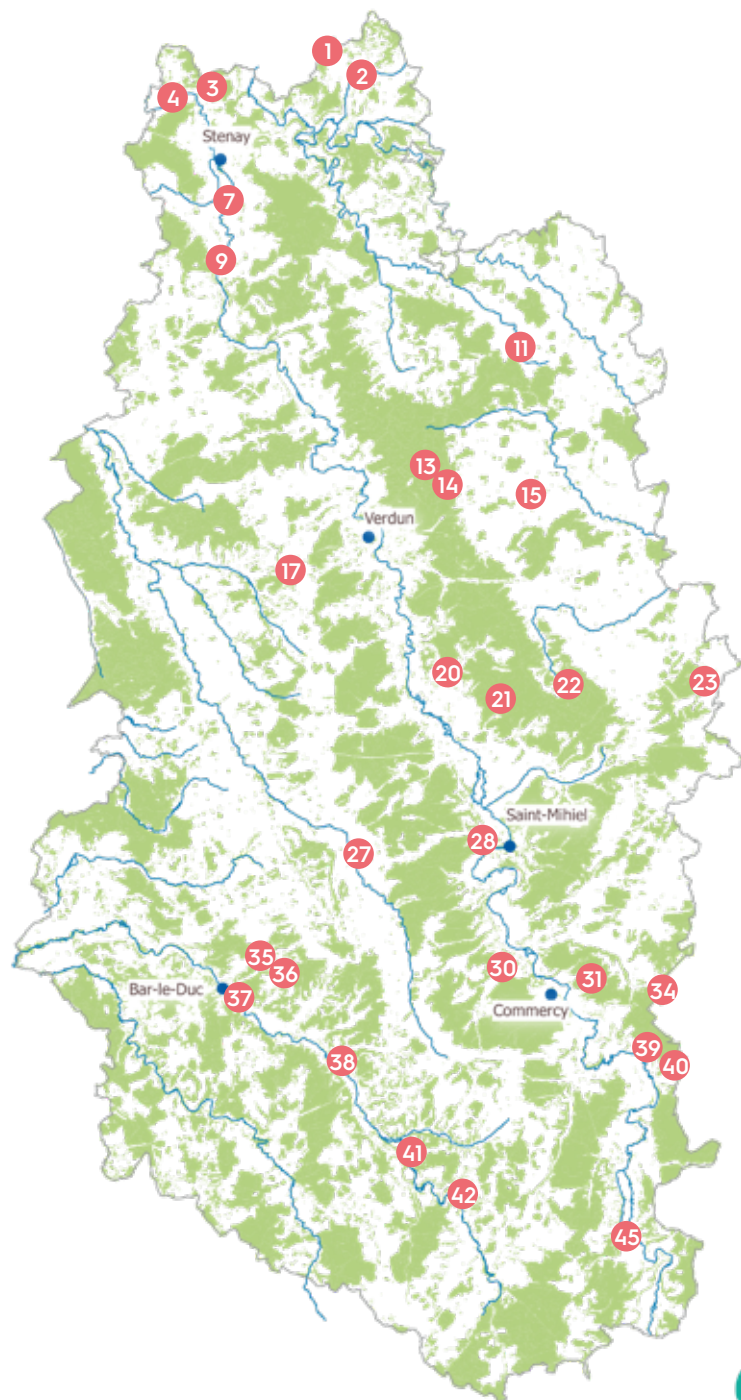
- 3 Inventaire et reconnaissance Triton à l'étang de Perroi 15 P.12
- 3 Découverte des amphibiens aux étangs du Longeau 22 P.12
- 10 Les oiseaux des carrières de Lérouville 30 P.13
- 10 Observation et découverte des Martin-pêcheurs 42 P.13
- 17 Sortie Astronomie 14 P.14
- 18 Oiseaux sourciers... sans tuba ni palme ! 45 P.14
- 23 Les nocturnes de la réserve naturelle 23 P.15
- 25 Les oiseaux des bords de l'Ornain 37 P.15

## Mai

- 2 Merveilles d'orchidées 39 P.16
- 6 Inventaire piscicole dans le marais de Thonnelle 2 P.16
- 7 Les nocturnes de la réserve naturelle et bivouac nature 23 P.17
- 15 Découverte des orchidées et croquis nature 41 P.17
- 15 À la découverte des pelouses, des orchidées, de l'avifaune 17 P.18
- 16 Balade découverte et marché paysan 23 P.18
- 22 Balade nature et découverte : carrières, escalade, forêt, orchidées 30 P.19
- 22 Trésors insoupçonnés en vallée de la Meuse 4 P.19
- 22 Sur les traces des ballerines de la nuit 9 P.20
- 23 Au nord, une pelouse chaude 3 P.20
- 29 Pour l'amour d'une orchidée et plantes remarquables 28 P.21
- 30 Les Forêts de l'Histoire 14-18 : La Vie Tranchée 13 P.21
- 30 Découverte des orchidées sauvages de la pelouse calcaire de Génicourt 20 P.22
- 30 Initiation aux insectes sur la pelouse calcaire de Génicourt 20 P.22

## Juin

- 6 Safari Orchidées 13 P.23
- 12 À la recherche des busards dans la vallée de l'Aire 27 P.23
- 12 Immersion nature sur une pelouse calcaire des côtes du Barrois 35 P.24
- 12 Balade naturaliste et approche photographique 23 P.24
- 12 Sortie Astronomie 14 P.25
- 13 Ces petites bêtes ailées aux multiples couleurs 36 P.25
- 13 Paysage pittoresque des Hauts de Meuse 21 P.26
- 13 Secrets de mare 11 P.26
- 16 À la rencontre des orchidées sauvages de nos régions 38 P.27
- 20 Des marais ressuscités 40 P.27
- 26 Le royaume des Milans et autres rapaces - sortie Ornithologique 34 P.28
- 26 Les chauves-souris, des hôtes pas comme les autres... 1 P.28





# Le calendrier

## Juin

- 27 Les Forêts de l'Histoire 14-18 : La Somme au secours de Verdun 13 P.29
- 27 La Blanche Côte haute en couleurs 46 P.29
- 30 Les libellules de Meuse 18 P.30

## Juillet/Août

- Exposition « la pierre d'Euville, l'histoire d'un mythe » 31 P.30
- Immersion en monde minéral 31 P.31
- Rand'eau Meuse 8 P.31-32

## Juillet

- 3, 17 et 30 La Nature au Fil de l'eau 12 P.32
- 4 Rand'eau et vannerie au gré de la Meuse 45 P.33
- 10 et 24 La biodiversité de la ville au crépuscule 16 P.33
- 11 L'eau au jardin : arroser, jouer, économiser ! 44 P.34
- 17 Chauves-souris et ouvrages militaires : à la recherche de leurs mystères ! 29 P.34
- 31 Les enquêtes de l'inspecteur Moustache : Le secret de Douaumont 13 P.35

## Août

- 7 et 21 La Biodiversité de la ville au crépuscule 16 P.35
- 8 La tourbière au peigne fin : découverte d'une des dernières tourbières du département 10 P.36
- 14 et 28 La nature au fil de l'eau 13 P.36
- 14 Les enquêtes de l'inspecteur Moustache : Le mystère du fort de Vaux 14 P.37
- 27 Nuit de la chauve-souris 19 P.37
- 28 Nuit internationale de la chauve-souris 5 P.38

## Septembre

- 4 Les chauves-souris fréquentent-elles les abords du fort de Jouy ? 32 P.38
- 5 La rentrée du Land Art 44 P.39
- 5 Découverte des petites bêtes qui prient, qui sautent, qui papillonnent 25 P.39
- 8 Invasions biologiques, le cas des écrevisses 26 P.40
- 11 Sortie Astronomie 14 P.40
- 15 Si la nature m'était contée... 20 P.41
- 15 Invasions biologiques, le cas des écrevisses 6 P.41
- 19 Journée du Patrimoine à l'Abbaye de l'Étanche 24 P.42
- 26 Le nez dans l'herbe : découverte de la pelouse calcaire et méditation 43 P.42

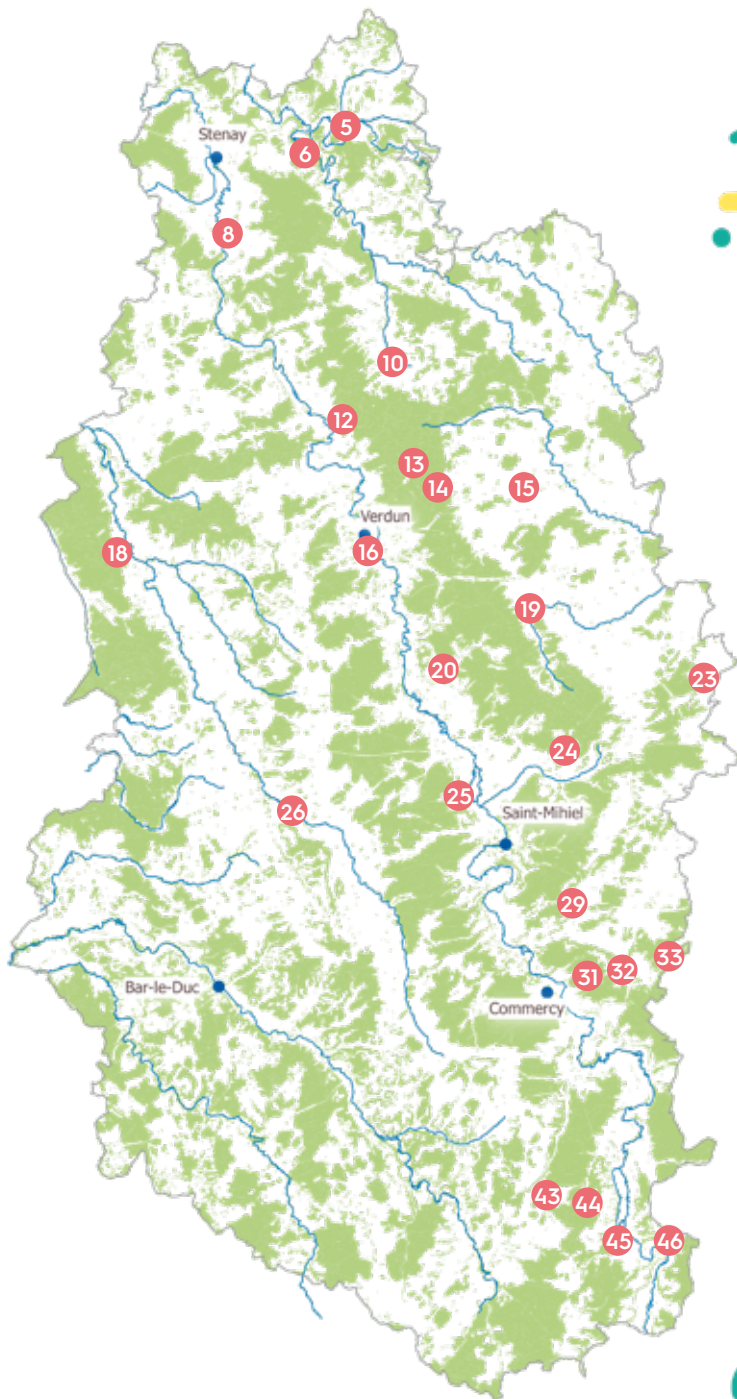
## Novembre

- 6 Sortie Astronomie 14 P.43
- 7 Ketchup sauvage et autres recettes d'automne 44 P.43
- 14 Découverte des oiseaux migrateurs et du dortoir à Grues cendrées 23 P.44
- 20 À la découverte des Grues cendrées à Rangeval 33 P.44
- 21 Laver ses chaussettes sans salir le ruisseau ! 44 P.45

## Décembre

- 12 Venez découvrir les oiseaux d'eau hivernants à l'étang de Perroi 15 P.45





## 1 CHAUMONT-DEVANT-DAMVILLERS

### BIENVENUE AU MARAIS !

Dans cet écrin de nature que constitue le marais de Chaumont-devant-Damvillers, propriété du Département depuis 15 ans, partez à la découverte d'une artiste exceptionnelle : l'Eau ! Suivez le cheminement en bois qui vous mènera à travers le marais vers quatre ateliers : L'Eau « Peintre », l'Eau « Musicienne », l'Eau « Sculptrice » et l'Eau « Architecte ».

De plus, flashez un QR Code à l'entrée du site et accédez à une **application de visite interactive** (vues aériennes, sons, fiches espèces...) (cf. p. 48-49).

Et le 1<sup>er</sup> dimanche de chaque mois, d'avril à octobre, participez aux Ateliers du Marais, une sortie animée d'1 h.

### Infos Pratiques

- ▶ Tout public
- ▶ Gratuit
- ▶ Accessible aux personnes à mobilité réduite
- ▶ Site en accès libre
- ▶ Table de pique-nique
- ▶ Accès depuis la RD 905 entre Ville-devant-Chaumont et Damvillers

### Contact

Département de la Meuse  
Service Agriculture-Environnement  
Jérémy HUGUIN, chargé de projets ENS  
03 29 45 78 49



© CC-CV

## 31 EUVILLE

### LES CARRIÈRES VUES D'UN INSECTE

De l'opinion d'Oedi Criquet les carrières sont un univers infini et la question de ses limites se pose... Est-il en expansion ? À mesure de ses explorations, des milieux surgissent : les falaises immenses, les galeries hantées par des mammifères volants, les éboulis calcaires contrôlés par les mantes, les forêts de pins aux senteurs méditerranéennes et celles de feuillus avec leurs hôtes innombrables.

### Infos Pratiques

- ▶ Durée : 2 h
- ▶ Dès 7 ans
- ▶ Inscription obligatoire (7 pers. minimum)
- ▶ Rendez-vous à l'atelier de taille
- ▶ 6 €/pers.
- ▶ Accessible aux personnes à mobilité réduite
- ▶ Chaussures de marche/bottes et paire de jumelles conseillées

### Contact

Carrières d'Euville  
06 71 51 12 93 - carrieresdeuille.cc-cv@orange.fr

## 31 EUVILLE

### C'EST QUOI CETTE COQUILLE ?

Pourquoi trouve-t-on des traces d'animaux marins en Lorraine ? Des fossiles ? Vous connaissez la réponse, mais ne sauriez plus tellement expliquer le phénomène. Une mise à jour s'impose pour éviter les coquilles. Des explications simples et la découverte sur le terrain des fossiles d'Euville devraient vous mettre tout à fait à l'aise sur le sujet.

#### Infos Pratiques

- ▶ Durée : 2 h
- ▶ Dès 7 ans
- ▶ Inscription obligatoire (7 pers. minimum)
- ▶ Rendez-vous à l'atelier de taille
- ▶ 6 €/pers.
- ▶ Accessible aux personnes à mobilité réduite
- ▶ Chaussures de marche et vêtements chauds conseillés

#### Contact

Carrières d'Euville  
06 71 51 12 93 - [carrieresdeuville.cc-cvv@orange.fr](mailto:carrieresdeuville.cc-cvv@orange.fr)



© CC-CVV



© LPO 55

Tous les dimanches

9 h

## 7 MOUZAY/STENAY

### DÉCOUVERTE DES OISEAUX ET DE LA NATURE

Avec leurs oreilles de Siou et leur expérience ornithologique, Dominique ou ses acolytes vous feront découvrir le monde fascinant des oiseaux au fil des saisons.

#### Infos Pratiques

- ▶ Durée : 3 h
- ▶ Tout public
- ▶ Inscription obligatoire
- ▶ Lieu de rendez-vous communiqué lors de l'inscription
- ▶ Parking à l'entrée du site
- ▶ 5 €/pers. (gratuit pour les adhérents du CEN Lorraine)
- ▶ Chaussures de marche/bottes et paire de jumelles conseillées

#### Contact

Dominique LANDRAGIN  
06 83 29 25 47

## Samedi 3 avril

9 h

15 ABAUCOURT-HAUTCOURT

### INVENTAIRE ET RECONNAISSANCE TRITON À L'ÉTANG DE PERROI

Afin d'évaluer la qualité du peuplement de tritons sur l'étang de Perroi, la Fédération de la Meuse pour la Pêche et la Protection du Milieu Aquatique vous invite à assister à un inventaire des différentes espèces de triton présentes sur site. Cette opération permettra de mesurer les effets de l'assec de l'année dernière et de démontrer l'intérêt des mares périphériques du plan d'eau.

#### Infos Pratiques

- ▶ Durée : 3 h
- ▶ Tout public
- ▶ Venue libre
- ▶ Rendez-vous à l'étang de Perroi
- ▶ Gratuit
- ▶ Bottes conseillées

#### Contact

FDPPMA 55  
03 29 86 15 70  
secretariat.peche55@gmail.com



© LOC LAMBERT

## Samedi 3 avril

10 h

22 HANNONVILLE-SOUS-  
LES-CÔTES

### DÉCOUVERTE DES AMPHIBIENS AUX ÉTANGS DU LONGEAU

Au milieu des Côtes de Meuse se faufile la vallée du Longeau. Près de ses sources, des étangs et des mares accueillent grenouilles, crapauds, tritons et salamandres qui viennent s'y reproduire au printemps. Cette sortie permettra de mieux connaître ces espèces, ainsi que leur milieu de vie.

En partenariat avec le Conservatoire d'Espaces Naturels de Lorraine, gestionnaire du site.

#### Infos Pratiques

- ▶ Durée : 2 h
- ▶ Tout public
- ▶ Inscription obligatoire (limité à 20 pers.)
- ▶ Lieu de rendez-vous communiqué lors de l'inscription
- ▶ 3 €/pers
- ▶ Bottes et vêtements chauds conseillés

#### Contact

CPIE de Meuse  
03 29 87 36 65  
Formulaire d'inscription sur  
cpie-meuse.fr (rubrique «Agenda et inscriptions»)



© LOC LAMBERT

**Samedi 10 avril**

8 h 30

**30 LÉROUVILLE**

## LES OISEAUX DES CARRIÈRES DE LÉROUVILLE

Retrouvez MNE, APPELS et un ornithologue à Mécrin pour une balade sur le thème des oiseaux du Lac Vert des carrières de Léroville. Nous vous révélerons comment les observer, les reconnaître et écouter leurs chants. Venez pour en apprendre plus sur leurs habitudes.

En partenariat avec le Conservatoire d'Espaces Naturels de Lorraine, gestionnaire du site.



© MNE

### Infos Pratiques

- ▶ Durée : 3 h
- ▶ Tout public
- ▶ Inscription obligatoire (limité à 15 pers.)
- ▶ Rendez-vous à la mairie de Léroville

- ▶ Prix libre
- ▶ Chaussures de marche/bottes/paire de jumelles et vêtements chauds conseillés

### Contact

Meuse Nature Environnement  
03 29 76 13 14  
contact@meusenature.fr

**Samedi 10 avril**

9 h

**42 DEMANGE-AUX-EAUX**

## OBSERVATION ET DÉCOUVERTE DES MARTIN-PÊCHEURS

Sur le long de l'Ornain, il n'est pas rare d'apercevoir un éclair bleu survoler la rivière. Venez découvrir ce petit oiseau coloré, le Martin-pêcheur d'Europe, nichant sur les ripisylves et volant à la recherche de poissons. Venez en apprendre plus sur cet oiseau au côté d'un guide naturaliste.

### Infos Pratiques

- ▶ Durée : 3 h  
Balade de moins de 2 km
- ▶ Dès 12 ans
- ▶ Inscription obligatoire (limité à 10 pers.)
- ▶ Rendez-vous à la mairie de Demange-aux-Eaux
- ▶ Prix libre
- ▶ Paire de jumelles conseillée
- ▶ Interdit aux chiens

### Contact

Meuse Nature Environnement  
03 29 76 13 14  
contact@meusenature.fr

© Boris SMOKEVIC





## Samedi 17 avril

21 h 30

14 VAUX-DEVANT-DAMLOUP

### SORTIE ASTRONOMIE

Comment avoir la tête dans les étoiles ? Une sortie «astronomie» sur le Champ de Bataille de Verdun sans aucune pollution lumineuse, c'est le lieu idéal ! Venez observer à l'œil nu puis aux instruments, le ciel étoilé et apprenez à reconnaître les constellations sur un lieu chargé d'Histoire.



© Free-Photos

### Infos Pratiques

- ▶ Durée : 2 h 30
- ▶ Tout public
- ▶ Inscription obligatoire (limité à 30 pers.)
- ▶ Rendez-vous au fort de Vaux
- ▶ 8 € par adulte  
5 € par enfant (de 8 à 15 ans)  
Gratuit moins de 8 ans
- ▶ Lampe de poche conseillée
- ▶ Changement éventuel de programme en cas de mauvais temps

### Contact

Office de Tourisme  
du Grand Verdun  
03 29 86 14 18  
contact@tourisme-verdun.com  
tourisme-verdun.com

## ZOOM sur...



© Lubos HOJDKA

## Dimanche 18 avril

10 h

45 MAXEY-SUR-VAISE

### OISEAUX SOURCIERS... SANS TUBA NI PALME !

Le printemps s'éveille, la source de la Vaise coule et le Martin-pêcheur déboule ! Accompagné par une animatrice nature, enfilez votre tenue de plongée virtuelle pour partir à la découverte des oiseaux d'eau qui volent, pêchent et virevoltent. Découvrez leurs tactiques de pêche, leur bec aiguisé et quelques secrets encore imperméables... C'est promis, vous ne resterez pas le bec dans l'eau !

### Infos Pratiques

- ▶ Durée : 2 h
- ▶ Tout public
- ▶ Inscription obligatoire (limité à 25 pers.)
- ▶ Lieu de rendez-vous communiqué lors de l'inscription

- ▶ Gratuit
- ▶ Chaussures de marche et paire de jumelles conseillées (Prêt possible sur demande lors de l'inscription)

### Contact

Lorraine Association Nature  
07 66 08 59 15  
lorraine\_association\_nature@yahoo.fr

**Vendredi 23 avril**

20 h 30

**23 LACHAUSSÉE**

## LES NOCTURNES DE LA RÉSERVE NATURELLE

Temps fort de la réserve naturelle où nous vous proposons une rencontre privilégiée avec la nature, loin de toute pollution lumineuse et sonore. La tombée du jour sonne le réveil des roselières, on entend des sons étranges qui vous enveloppent avec ce sentiment de n'être qu'un fil au sein d'une immense toile. Les conservateurs de la réserve vous accompagneront pour identifier une partie de cette toile de vie.

### Infos Pratiques

- ▶ Durée : 3 h
- ▶ Tout public
- ▶ Rendez-vous à l'ESAT des étangs de Lachaussée
- ▶ Gratuit
- ▶ Venue libre (nombre de participants limité si Covid-19)
- ▶ Chaussures de marche et lampe de poche conseillées

### Contact

CEN Lorraine  
Benoît PAUL  
conservateur de la réserve naturelle  
07 86 39 04 45



© MINE

**Dimanche 25 avril**

8 h 30

**37 BAR-LE-DUC**

## LES OISEAUX DES BORDS DE L'ORNAIN

Retrouvez Meuse Nature Environnement et un ornithologue pour une sortie sur les oiseaux d'eau au bord de l'Ornain. Accompagné par un spécialiste, initiez-vous à leur reconnaissance visuelle et au chant, et apprenez-en plus sur leurs habitudes.

### Infos Pratiques

- ▶ Durée : 3 h
- ▶ Tout public
- ▶ Inscription obligatoire (limité à 20 pers.)
- ▶ Lieu de rendez-vous communiqué lors de l'inscription
- ▶ Prix libre
- ▶ Chaussures de marche/bottes/ paire de jumelles et vêtements chauds conseillés

### Contact

Meuse Nature Environnement  
03 29 76 13 14  
contact@meusenature.fr



© CENL

**Jeudi 6 mai**

9 h

**2 THONNELLE**

## INVENTAIRE PISCICOLE DANS LE MARAIS DE THONNELLE

Afin d'évaluer la qualité du peuplement piscicole du ruisseau des Minières et de la Thonne, la Fédération de la Meuse pour la Pêche et la Protection du Milieu Aquatique vous invite à assister à une pêche électrique. Cette opération permettra de mesurer les effets des travaux réalisés ces dernières années dans les cours d'eau traversant le marais de Thonnelle.

### Infos Pratiques

- ▶ Durée : 3 h
- ▶ Tout public
- ▶ Venue libre
- ▶ Rendez-vous à la sortie du village de Thonnelle (D 643) au niveau du pont traversant la Thonne
- ▶ Gratuit
- ▶ Bottes conseillées

### Contact

FDPMA 55  
03 29 86 15 70  
secretariat.peche55@gmail.com

**Samedi 2 mai**

15 h

**39 TROUSSEY**

## MERVEILLES D'ORCHIDÉES

Saviez-vous qu'il existait pas moins de 49 sortes différentes d'orchidées sauvages en Lorraine ? La pelouse de Troussey reste un haut lieu protégé par le Conservatoire. Au-delà des chiffres, les orchidées, symbole de beauté suprême, n'ont pas usurpé leur titre, surtout observées de près avec une loupe. La Société Française d'Orchidophilie Lorraine Alsace nous fera l'honneur de sa présence. En prime : jeux poétiques, histoires.

### Infos Pratiques

- ▶ Durée : 3 h
- ▶ Tout public
- ▶ Inscription obligatoire (nombre de participants limité si Covid-19)
- ▶ Rendez-vous à la mairie de Troussey
- ▶ Gratuit
- ▶ Chaussures de marche et paire de jumelles conseillées

### Contact

CEN Lorraine  
Nicolas AVRIL, animateur nature  
03 82 20 88 04 ou 06 77 13 65 01  
n.avril@cen-lorraine.fr  
Formulaire d'inscription sur cen-lorraine.fr



© Timothee AVRIL



© FDPMA55

# ZOOM sur...

Vendredi 7 mai

20 h 30

23 LACHAUSSÉE

## LES NOCTURNES DE LA RÉSERVE NATURELLE ET BIVOUAC NATURE

Nous vous proposons une rencontre privilégiée avec la nature. La tombée du jour sonne le réveil des rosélières, on entend des sons étranges qui vous enveloppent tout entier avec ce sentiment de n'être qu'un fil au sein d'une immense toile. Poursuite par un bivouac pour ceux qui le souhaitent. Dégustation de fromages locaux le matin.



© Pirella

### Infos Pratiques

- ▶ Durée : 3 h et plus
- ▶ Tout public
- ▶ Inscription obligatoire (nombre de participants limité si Covid-19)
- ▶ Rendez-vous à l'ESAT des étangs de Lachaussée
- ▶ Gratuit
- ▶ Chaussures de marche/lampe de poche et vêtements chauds conseillés
- ▶ Pour bivouac prévoir duvet, couverture, coussin, tapis de sol et petit déjeuner

### Contact

CEN Lorraine  
03 82 20 88 00  
Formulaire d'inscription  
sur [cen-lorraine.fr](http://cen-lorraine.fr)



© Thierry LANGARD

Samedi 15 mai

10 h

41 SAINT-AMAND-SUR-ORNAIN

## DÉCOUVERTE DES ORCHIDÉES ET CROQUIS NATURE

Beau point de vue sur la vallée de l'Ornain. Focale sur les orchidées avec la Société Française d'Orchidophilie Lorraine Alsace et sur les richesses naturelles du site. Croquis nature, méditation et relaxation pour ceux qui le souhaitent.

Présence de la conservatrice bénévole du site, Gyslaine BOSSEAU.

### Infos Pratiques

- ▶ Durée : 3 h et plus
- ▶ Tout public
- ▶ Inscription obligatoire (nombre de participants limité si Covid-19)
- ▶ Rendez-vous à la mairie de Saint-Amand-sur-Ornain
- ▶ Gratuit
- ▶ Chaussures de marche et paire de jumelles conseillées

### Contact

CEN Lorraine  
Nicolas AVRIL, animateur nature  
03 82 20 88 04 ou 06 77 13 65 01  
[n.avril@cen-lorraine.fr](mailto:n.avril@cen-lorraine.fr)  
Formulaire d'inscription  
sur [cen-lorraine.fr](http://cen-lorraine.fr)

## Samedi 15 mai

14 h 30

### 17 NIXEVILLE-BLERCOURT

## À LA DÉCOUVERTE DES PELOUSES, DES ORCHIDÉES, DE L'AVIFAUNE

Découverte d'une pelouse marneuse à l'aspect labyrinthique quand on déambule dans le dédale de haies et de genévriers (une des plus belles junipérais du Département) qui rendent la nature si souriante. Les tariers, pipits et bruants jaunes, chanteront à gorge déployée pour peindre à leur façon le paysage. Les orchidées, une quinzaine de sortes, seront en tenue de noce pour fêter le printemps revenu.

### Infos Pratiques

- ▶ Durée : 2 h
- ▶ Tout public
- ▶ Inscription obligatoire avant le 14 mai (nombre de participants limité si Covid-19)
- ▶ Rendez-vous au terrain de football de Nixeville-Blercourt (coord GPS : 49.113634/5.263 524)
- ▶ Gratuit
- ▶ Chaussures de marche et paire de jumelles conseillées

### Contact

CEN Lorraine  
Pascale Klein, conservateur bénévole  
06 43 45 28 53



## Dimanche 16 mai

À partir de 9 h

### 23 LACHAUSSÉE

## BALADE DÉCOUVERTE ET MARCHÉ PAYSAN

À l'occasion d'un marché paysan qui se tient annuellement au sein d'une ferme partenaire de la réserve naturelle, le CEN Lorraine vous propose de venir découvrir la richesse de nos prairies naturelles. Cette journée est également l'occasion de profiter d'une balade guidée autour des étangs de Lachaussée.

### Infos Pratiques

- ▶ Durée : journée
- ▶ Tout public
- ▶ Inscription obligatoire (nombre de participants limité si Covid-19)
- ▶ Rendez-vous devant le stand du Conservatoire d'espaces naturels de Lorraine au sein du marché
- ▶ Gratuit
- ▶ Chaussures de marche conseillées

### Contact

CEN Lorraine  
Nicolas AVRIL, animateur nature  
03 82 20 88 04 ou 06 77 13 65 01  
n.avril@cen-lorraine.fr  
Formulaire d'inscription sur cen-lorraine.fr



**Samedi 22 mai**

9 h

**30 LÉROUVILLE**

## BALADE NATURE ET DÉCOUVERTE : CARRIÈRES, ESCALADE, FORÊT, ORCHIDÉES

Balade dans les carrières de la Mésangère en passant par le site d'escalade avec l'intervention d'une animatrice des carrières d'Euville, puis, en direction de la forêt avec un ancien cadre forestier. Le retour se fera par le château d'eau en passant par le Chemin des vaches, fleuri par un agriculteur. La balade se terminera enfin par la carrière du Moulin à Vent pour un échange avec l'ensemble des intervenants.



© Monique GUESNE

### Infos Pratiques

- ▶ Durée : 3 h
- ▶ Tout public
- ▶ Inscription conseillée (nombre de participants limité si Covid-19)
- ▶ Rendez-vous à l'hôtel de ville de Lérouville
- ▶ Gratuit
- ▶ Chaussures de marche/paire de jumelles et vêtements de saison conseillés

### Contact

Association A.P.P.E.L.S.  
Jean-Claude PAUL  
06 79 01 63 31  
appels.lerouville@yahoo.fr



© Département 55

**Samedi 22 mai**

14 h

**4 POUILLY-SUR-MEUSE**

## TRÉSORS INSOUÇONNÉS EN VALLÉE DE LA MEUSE

Dans le cadre des fêtes de la Nature, découverte de la noue des Patureaux, protégée par le Conservatoire, qui s'insère dans un cadre pittoresque et traditionnel. Au menu : croquis paysager, initiation poétique. Dominique Landragin et Nicolas Avril seront là pour attirer votre attention sur ce qui fait de ce lieu une formidable toile de vie.

En partenariat avec la Communauté de communes du Pays de Stenay et du Val Dunois.

### Infos Pratiques

- ▶ Durée : 3 h
- ▶ Tout public
- ▶ Inscription obligatoire (nombre de participants limité si Covid-19)
- ▶ Rendez-vous à l'église de Pouilly-sur-Meuse
- ▶ Gratuit
- ▶ Chaussures de marche/bottes et paire de jumelles conseillés

### Contact

CEN Lorraine  
Nicolas AVRIL, animateur nature  
03 82 20 88 04 ou 06 77 13 65 01  
n.avril@cen-lorraine.fr  
Formulaire d'inscription  
sur cen-lorraine.fr

**Dimanche 23 mai**

10 h

**3** INOR

## AU NORD, UNE PELOUSE CHAUDE

Dans le cadre des fêtes de la Nature, découverte d'une belle pelouse calcaire. Ce pâtis communal est aujourd'hui protégé par une association. Dominique Landragin et Nicolas Avril seront vos yeux et vos oreilles pour toucher du doigt la toile de vie qui s'y est tissée. Les orchidées seront aussi mises à l'honneur.

En partenariat avec la Communauté de communes du Pays de Stenay et du Val Dunois.

### Infos Pratiques

- ▶ Durée : 3 h
- ▶ Tout public
- ▶ Inscription obligatoire (nombre de participants limité si Covid-19)
- ▶ Rendez-vous à l'église d'Inor
- ▶ Gratuit
- ▶ Chaussures de marche conseillées

### Contact

**CEN Lorraine**  
Nicolas AVRIL, animateur nature  
03 82 20 88 04 ou 06 77 13 65 01  
n.avril@cen-lorraine.fr  
Formulaire d'inscription sur [cen-lorraine.fr](http://cen-lorraine.fr)



© Monique GUESNE

**Samedi 22 mai**

20 h

**9** SASSEY-SUR-MEUSE

## SUR LES TRACES DES BALLERINES DE LA NUIT

Venez vous glisser dans le sillage des chauves-souris le temps d'un parcours nocturne entre terre et eau où vous découvrirez ces animaux exceptionnels menacés. Munis de détecteurs, vous partirez à leur rencontre dès la tombée de la nuit pour admirer, de vos yeux et de vos oreilles, leur impressionnant ballet nocturne.

Animation réalisée en partenariat avec la Communauté de communes du Pays de Montmédy.

### Infos Pratiques

- ▶ Durée : 2 h 30
- ▶ Tout public
- ▶ Inscription obligatoire (limité à 30 pers.)
- ▶ Rendez-vous au centre culturel Ipousteguy du Val Dunois
- ▶ Gratuit
- ▶ Chaussures de marche/lampe de poche et vêtements chauds conseillés

### Contact

**CPEPESC Lorraine**  
Pierre-Emmanuel BASTIEN  
06 43 68 91 00  
pe.bastien@cpepesc-lorraine.fr



**Samedi 29 mai**

14 h 30

**28 CHAUVONCOURT**

## POUR L'AMOUR D'UNE ORCHIDÉE ET PLANTES REMARQUABLES

La Côte Champagne est une pelouse d'intérêt régional avec la présence d'une des plus belles junipérais du Département et d'éboulis où se concentre toute la richesse du site. Depuis un point de vue imprenable sur la vallée de la Meuse, les orchidées, suprême beauté dans le langage des fleurs, seront à l'honneur. Sortie animée par Patrice Perotin, conservateur bénévole du site.

### Infos Pratiques

- ▶ Durée : 2 h 30
- ▶ Tout public
- ▶ Inscription obligatoire (nombre de participants limité si Covid-19)
- ▶ Rendez-vous à la mairie de Chauvencourt
- ▶ Gratuit
- ▶ Chaussures de marche et paire de jumelles conseillées

### Contact

**CEN Lorraine**  
Patrice PEROTIN,  
conservateur bénévole  
pat55@wanadoo.fr  
Anne BENOIT  
03 87 03 00 90



© Nicolas AVRIL



© Marie JACQUINET/Tourisme Grand Verdun

**Dimanche 30 mai**

9 h

**13 DOUAUMONT**

## LES FORÊTS DE L'HISTOIRE 14-18 : LA VIE TRANCHÉE

Accompagné d'un animateur ONF, venez découvrir cette forêt labellisée « Forêt d'exception » et classée zone NATURA 2000. Sur ce site identifié pour sa richesse, au patrimoine naturel et profondément marqué par la Grande Guerre, apprivoisez cette forêt atypique et mystérieuse ! Véritable musée à ciel ouvert, le Champ de Bataille de Verdun vous dévoile ses richesses écologiques et historiques !

### Infos Pratiques

- ▶ Durée : 3 h
- ▶ Tout public
- ▶ Inscription obligatoire (limité à 30 pers.)
- ▶ Rendez-vous à l'Ossuaire de Douaumont
- ▶ 8 € par adulte  
3 € par enfant (de 8 à 15 ans)  
Gratuit moins de 8 ans
- ▶ Chaussures de marche conseillées

### Contact

**Office de Tourisme  
du Grand Verdun**  
03 29 86 14 18  
contact@tourisme-verdun.com  
tourisme-verdun.com

# Mai



© CPE

**Dimanche 30 mai**

10 h

**20 GÉNICOURT-SUR-MEUSE/  
RUPT-EN-WOËVRE**

## DÉCOUVERTE DES ORCHIDÉES SAUVAGES DE LA PELOUSE CALCAIRE DE GÉNICOURT

Venez vous pencher sur la diversité des formes et des couleurs des fleurs sauvages des pelouses sèches des Côtes de Meuse. En partenariat avec le Conservatoire d'Espaces Naturels de Lorraine, gestionnaire du site.

### Infos Pratiques

- ▶ Durée : 2 h
- ▶ Dès 7 ans
- ▶ Inscription obligatoire (limité à 20 pers.)

- ▶ Lieu de rendez-vous communiqué lors de l'inscription
- ▶ 3 €/pers
- ▶ Chaussures de marche conseillées

### Contact

**CPIE de Meuse**  
03 29 87 36 65  
Formulaire d'inscription sur  
[cpie-meuse.fr](http://cpie-meuse.fr) (rubrique «Agenda  
et inscriptions»)

## ZOOM sur...

**Dimanche 30 mai**

14 h

**20 GÉNICOURT-SUR-MEUSE/RUPT-EN-WOËVRE**

## INITIATION AUX INSECTES SUR LA PELOUSE CALCAIRE DE GÉNICOURT

Partez à la découverte des petites bêtes qui pincet, qui sautent et qui bourdonnent dans nos prairies. Trop souvent méconnues, elles font souvent peur. Pourtant elles nous rendent bien des services. Alors ? Criquet ou Sauterelle ? Libellule ou Demoiselle ? Insecte ou araignée ?

En partenariat avec le Conservatoire d'Espaces Naturels de Lorraine, gestionnaire du site.



© Samuël NOURRY

### Infos Pratiques

- ▶ Durée : 2 h
- ▶ Tout public
- ▶ Inscription obligatoire (limité à 20 pers.)

- ▶ Lieu de rendez-vous communiqué lors de l'inscription
- ▶ 3 €/pers
- ▶ Chaussures de marche conseillées

### Contact

**CPIE de Meuse**  
03 29 87 36 65  
Formulaire d'inscription sur  
[cpie-meuse.fr](http://cpie-meuse.fr) (rubrique  
«Agenda et inscriptions»)

**Dimanche 6 juin**

14 h 30

**13 DOUAUMONT**

## SAFARI ORCHIDÉES

Nul besoin de partir loin pour s'offrir un safari ! Sur le Champ de Bataille de Verdun, la faune et la flore possèdent d'extraordinaires richesses pour les amoureux de nature et les amateurs de photographie. Un accompagnateur orchidophile et photographe, M. Jean-Jacques Weimerskirch, vous conduira par les sentiers pour vous faire découvrir les coins cachés d'une nature riche en orchidées pour que votre safari approche au plus près une nature sauvage.

### Infos Pratiques

- ▶ Durée : 2 h 30
- ▶ Tout public
- ▶ Inscription obligatoire (limité à 20 pers.)
- ▶ Rendez-vous au fort de Douaumont
- ▶ 5 €/pers  
Gratuit moins de 8 ans
- ▶ Chaussures de marche conseillées

### Contact

Office de Tourisme du Grand Verdun  
03 29 86 14 18  
contact@tourisme-verdun.com  
tourisme-verdun.com



**Samedi 12 juin**

8 h 30

**27 LIGNIÈRES-SUR-AIRE**

## À LA RECHERCHE DES BUSARDS DANS LA VALLÉE DE L'AIRE

La rivière de l'Aire s'inscrit dans une vaste vallée où chaque année des oiseaux migrateurs viennent se reproduire. Venez en observer certains comme les Busards. Cette sortie sera aussi l'occasion d'observer d'autres espèces et divers corridors écologiques.

### Infos Pratiques

- ▶ Durée : 3 h
- ▶ Balade de moins de 2 km
- ▶ Dès 12 ans
- ▶ Inscription obligatoire (limité à 12 pers.)
- ▶ Rendez-vous à la mairie de Lignéres-sur-Aire
- ▶ Prix libre
- ▶ Paire de jumelles conseillée
- ▶ Interdit aux chiens

### Contact

Meuse Nature Environnement  
03 29 76 13 14  
contact@meusenature.fr



**Samedi 12 juin**

14 h

**35 NAIVES-ROSIÈRES**

## IMMERSION NATURE SUR UNE PELOUSE CALCAIRE DES CÔTES DU BARROIS

Les pelouses calcaires de Naives-Rosières, gérées par le CEN Lorraine, présentent des formations herbeuses sèches et l'essentiel des espèces caractéristiques de ces milieux de type méditerranéen. Ressourcez-vous un après-midi lors d'une immersion nature sur ces pelouses qui renferment un environnement particulier.

En partenariat avec le Conservatoire des Espaces Naturels de Lorraine, gestionnaire du site.



© MNE

### Infos Pratiques

- ▶ Durée : 3 h
- ▶ Tout public
- ▶ Inscription conseillée (limité à 15 pers.)
- ▶ Rendez-vous à la mairie de Naives-Rosières
- ▶ Prix libre
- ▶ Chaussures de marche et paire de jumelles conseillées

### Contact

Meuse Nature Environnement  
03 29 76 13 14  
contact@meusenature.fr

**Samedi 12 juin**

14 h

**23 LACHAUSSÉE**

## BALADE NATURALISTE ET APPROCHE PHOTOGRAPHIQUE

C'est au hasard de l'itinéraire, des opportunités naturalistes et des questionnements du public, que Benoît et Fabrice s'arrêteront pour vous éclairer. De plus, Fabrice, guide nature et photographe vous accompagnera pour que vous puissiez cristalliser ce sur quoi votre sensibilité s'est arrêtée.



© Helge STEIN

### Infos Pratiques

- ▶ Durée : 3 h
- ▶ Tout public
- ▶ Inscription obligatoire (nombre de participants limité si Covid-19)
- ▶ Rendez-vous à l'ESAT des étangs de Lachaussée
- ▶ Gratuit
- ▶ Chaussures de marche et paire de jumelles conseillées
- ▶ Appareil photo (facultatif)

### Contact

CEN Lorraine  
Benoit PAUL  
conservateur de la réserve naturelle  
03 29 89 51 02  
Formulaire d'inscription sur cen-lorraine.fr



## Samedi 12 juin

21 h 30

**14** VAUX-DEVANT-DAMLoup

### SORTIE ASTRONOMIE

Comment avoir la tête dans les étoiles ? Une sortie « astronomie » sur le Champ de Bataille de Verdun sans aucune pollution lumineuse, c'est le lieu idéal ! Venez observer à l'œil nu, puis aux instruments, le ciel étoilé et apprenez à reconnaître les constellations sur un lieu chargé d'Histoire.

#### Infos Pratiques

- ▶ Durée : 2 h 30
- ▶ Tout public
- ▶ Inscription obligatoire (limité à 30 pers.)
- ▶ Rendez-vous au fort de Vaux
- ▶ 8 € par adulte  
5 € par enfant (de 8 à 15 ans)  
Gratuit moins de 8 ans
- ▶ Lampe de poche conseillée
- ▶ Changement éventuel de programme en cas de mauvais temps

#### Contact

Office de Tourisme  
du Grand Verdun  
03 29 86 14 18  
contact@tourisme-verdun.com  
tourisme-verdun.com

## ZOOM sur...

Dimanche 13 juin

14 h

**36** RESSON

### CES PETITES BÊTES AILÉES AUX MULTIPLES COULEURS

Durant un après-midi, venez découvrir le monde fascinant des papillons de jour. Cette sortie vous permettra de vous initier à la reconnaissance de ces espèces présentes sur la pelouse calcaire de Resson, grâce à des outils de sciences participatives.

En partenariat avec le Conservatoire des Espaces Naturels de Lorraine, gestionnaire du site.

#### Infos Pratiques

- ▶ Durée : 3 h
- ▶ Tout public
- ▶ Inscription conseillée (limité à 15 pers.)
- ▶ Rendez-vous devant la mairie de Resson
- ▶ Prix libre
- ▶ Chaussures de marche conseillées

#### Contact

Meuse Nature Environnement  
03 29 76 13 14  
contact@meusenature.fr



# Juin



© Christophe COURTE

**Dimanche 13 juin**

14 h 30

**21 VAUX-LES-PALAMEIX**

## PAYSAGE PITTORESQUE DES HAUTS DE MEUSE

Paysage pittoresque des Hauts de Meuse entre marais, pelouse sèche et forêt. Nous vous proposons une découverte paysagère et naturaliste de ce fond de vallée protégé par le biais d'une convention d'engagement avec Christine et Benoît Polmard de Lacroix-sur-Meuse. Pour ceux qui le voudront : croquis paysager, méditation...

### Infos Pratiques

- ▶ Durée : 3 h
- ▶ Tout public
- ▶ Inscription obligatoire (nombre de participants limité si Covid-19)
- ▶ Rendez-vous à l'église de Vaux-les-Palameix
- ▶ Gratuit
- ▶ Chaussures de marche et paire de jumelles conseillées

### Contact

**CEN Lorraine**  
Nicolas AVRIL, animateur nature  
03 82 20 88 04 ou 06 77 13 65 01  
n.avril@cen-lorraine.fr  
Formulaire d'inscription  
sur cen-lorraine.fr

**Dimanche 13 juin**

15 h

**11 BILLY-SOUS-MANGIENNES**

## SECRETS DE MARE

Sur le réseau de mares du village, intimement liées à l'élevage, Pierre-Emmanuel vous fera découvrir l'univers discret et foisonnant du peuple de la mare. Ce milieu est crucial pour nombre d'animaux comme les tritons et les libellules, maîtresses des airs. Le Conservatoire pilote un programme régional d'actions en faveur des mares menacées.



© Quentin MORI

### Infos Pratiques

- ▶ Durée : 3 h
- ▶ Tout public
- ▶ Inscription obligatoire (nombre de participants limité si Covid-19)
- ▶ Rendez-vous à la mairie de Billy-sous-Mangienne
- ▶ Gratuit
- ▶ Bottes conseillées

### Contact

**CEN Lorraine**  
Pierre-Emmanuel BASTIEN,  
conservateur bénévole  
06 76 71 81 53  
pierre-emmanuel.bastien@orange.fr



© Thimothée AVRIL

## Mercredi 16 juin

14 h

**38** NANÇOIS-SUR-ORNAIN

### À LA RENCONTRE DES ORCHIDÉES SAUVAGES DE NOS RÉGIONS

Découvrez l'une des pelouses calcaires de la Vallée de l'Ornain, située sur un promontoire dominant la vallée. Appréciez le paysage et profitez de ce moment pour en apprendre plus sur la flore des pelouses et notamment sur les orchidées.

#### Infos Pratiques

- ▶ Durée : 3 h
- ▶ Tout public
- ▶ Inscription conseillée (limité à 20 pers.)
- ▶ Rendez-vous au belvédère de la Vierge Noire
- ▶ Prix libre
- ▶ Chaussures de marche conseillées

#### Contact

Meuse Nature Environnement  
03 29 76 13 14  
contact@meusenature.fr

## Dimanche 20 juin

10 h et 14 h

**40** PAGNY-SUR-MEUSE

### DES MARAIS RESSUSCITÉS

Venez (re)découvrir les marais de Pagny suite à leur restauration.

Le matin : visite de la Morte Fontaine.

L'après-midi : visite du marais de Pagny-sur-Meuse qui a fait peau neuve avec des travaux importants de rebouchage de drains et la rénovation du sentier pédagogique.

Nous toucherons du doigt la vie, que se soit les oreilles aux aguêts ou collés au sujet via une loupe à main, une binoculaire ou une paire de jumelles.

#### Infos Pratiques

- ▶ Durée : 10 h > 2 h  
14 h > 3 h
- ▶ Tout public
- ▶ Inscription obligatoire (nombre de participants limité si Covid-19)
- ▶ Pour la visite des Mortes Fontaines : rendez-vous au terrain de football situé à côté de la station de pompage (chemin des marais)  
Pour la visite du marais de Pagny : rendez-vous à la gare SNCF puis trajet en voiture jusqu'au site
- ▶ Gratuit
- ▶ Bottes et paire de jumelles conseillées
- ▶ Pique-nique tiré du sac

#### Contact

CEN Lorraine  
Nicolas AVRIL, animateur nature  
03 82 20 88 04 ou 06 77 13 65 01  
n.avril@cen-lorraine.fr  
Formulaire d'inscription  
sur cen-lorraine.fr



© Nicolas AVRIL

**Samedi 26 juin**

7 h 30

**34 CORNIÉVILLE**

## LE ROYAUME DES MILANS ET AUTRES RAPACES - SORTIE ORNITHOLOGIQUE

Le Vallon de Rangéval, avec la forêt de la Reine, abrite la plus grande densité de Milans noirs de la Meuse. Venez découvrir ces oiseaux magnifiques et d'autres oiseaux durant la magie du petit matin.

### Infos Pratiques

- ▶ Durée : 3 h  
Balade de 5 km
- ▶ Dès 12 ans
- ▶ Inscription obligatoire  
(limité à 10 pers.)
- ▶ Rendez-vous à la mairie de Corniéville
- ▶ Prix libre
- ▶ Paire de jumelles/chaussures de marche et vêtements chauds conseillés
- ▶ Sortie silencieuse
- ▶ Interdit aux chiens

### Contact

Meuse Nature Environnement  
03 29 76 13 14  
contact@meusenature.fr



© MNE



© Pierre-Emmanuel BASTIEN

**Samedi 26 juin**

20 h

**1 THONNE-LE-THIL**

## LES CHAUVES-SOURIS, DES HÔTES PAS COMME LES AUTRES...

Venez découvrir comment allier la protection des populations de chiroptères avec la préservation du patrimoine historique militaire. Après une présentation historique du Fort du Chenois, vous partirez à la découverte de l'environnement nocturne des chauves-souris.

Animation réalisée en partenariat avec la Communauté de communes du Pays de Montmédy et le Cercle Historique du Chenois.

### Infos Pratiques

- ▶ Durée : 2 h 30
- ▶ Tout public
- ▶ Inscription obligatoire  
(limité à 30 pers.)
- ▶ Rendez-vous à la mairie de Thonne-le-Thil
- ▶ Gratuit
- ▶ Chaussures de marche/lampe de poche et vêtements chauds conseillés

### Contact

CPEPESC Lorraine  
Pierre-Emmanuel BASTIEN  
06 43 68 91 00  
pe.bastien@cpepesc-lorraine.fr

# ZOOM sur...

**Dimanche 27 juin**

9 h

**13 DOUAUMONT**

## LES FORÊTS DE L'HISTOIRE 14-18 : LA SOMME AU SECOURS DE VERDUN

Accompagné d'un animateur ONF, venez découvrir cette forêt labellisée « Forêt d'exception » et classée zone NATURA 2000. Sur ce site identifié pour sa richesse, au patrimoine naturel et profondément marqué par la Grande Guerre, apprivoisez cette forêt atypique et mystérieuse ! Véritable musée à ciel ouvert, le Champ de Bataille de Verdun vous dévoile ses richesses écologiques et historiques !

### Infos Pratiques

- ▶ Durée : 2 h
- ▶ Tout public
- ▶ Inscription obligatoire (limité à 30 pers.)
- ▶ Rendez-vous à l'Ossuaire de Douaumont
- ▶ 8 € par adulte  
3 € par enfant (de 8 à 15 ans)  
Gratuit moins de 8 ans
- ▶ Chaussures de marche conseillées



© Tourisme Grand Verdun

### Contact

Office de Tourisme  
du Grand Verdun  
03 29 86 14 18  
contact@tourisme-verdun.com  
tourisme-verdun.com



© Nicolas AVRIL

**Dimanche 27 juin**

9 h (canoë)

14 h (visite de la Blanche Côte)

**46 PAGNY-LA-BLANCHE-CÔTE**

## LA BLANCHE CÔTE HAUTE EN COULEURS

Cette pelouse très sèche, avec ses plages de petites plaquettes calcaires, est singulière ! Au programme : initiation à l'aquarelle, dessin avec Lydie Paccaud, découverte nature. Pour ceux qui le souhaitent, descente en canoë le matin (dans ce cas prévoir un repas tiré du sac). Sous condition qu'il y ait assez de tirant d'eau, sur une Meuse sereine, toute en longueur.

### Infos Pratiques

- ▶ Durée : journée
- ▶ Tout public
- ▶ Inscription obligatoire (nombre de participants limité si Covid-19)
- ▶ Pour le canoë : rendez-vous à PLBC, le long de la D145, dir : Champoungy  
Pour la Blanche Côte : rendez-vous à l'église de Champoungy
- ▶ Canoë : 15 € par adulte  
10 € par enfant (moins de 11 ans)
- ▶ Chaussures de marche et paire de jumelles conseillées
- ▶ Pique-nique tiré du sac

### Contact

CEN Lorraine  
Nicolas AVRIL, animateur nature  
03 82 20 88 04 ou 06 77 13 65 01  
n.avril@cen-lorraine.fr  
Pour la Blanche Côte : formulaire  
d'inscription sur cen-lorraine.fr  
Pour le canoë : inscription obligatoire  
au 06 17 14 99 16





© Zoé BLANCHET

**Mercredi 30 juin**

14 h

**18 NEUVILLY-EN-ARGONNE**

### LES LIBELLULES DE MEUSE

Les étangs et les zones humides sont des milieux extrêmement intéressants pour la biodiversité. Venez découvrir, avec l'aide d'un naturaliste du CPIE, les petits trésors que sont les libellules. Elles connaissent tout d'abord une phase larvaire aquatique avant de devenir, adultes, des chasseresses aériennes à la vitesse et à l'agilité redoutables.

#### Infos Pratiques

- ▶ Durée : 2 h
- ▶ Tout public
- ▶ Inscription obligatoire (limité à 15 pers.)
- ▶ Lieu de rendez-vous communiqué lors de l'inscription
- ▶ 3 €/pers
- ▶ Bottes conseillées

#### Contact

CPIE de Meuse  
03 29 87 36 65  
Formulaire d'inscription sur  
[cpie-meuse.fr](http://cpie-meuse.fr) (rubrique «Agenda et inscriptions»)

**31 EUVILLE**

### EXPOSITION «LA PIERRE D'EUVILLE, L'HISTOIRE D'UN MYTHE»

Revivez la grandeur industrielle de la Lorraine, la souffrance des hommes au travail et la nostalgie d'une époque où l'accordéon mettait du baume au cœur à l'heure du bal. L'exposition «la pierre d'Euville» retrace ce passé chargé de gloire et de douleur. Vous pourrez aussi emprunter les sentiers balisés à la découverte des richesses qu'offrent les sols calcaires : orchidées, orthoptères, fossiles.

#### Infos Pratiques

- ▶ Durée : 40 min
- ▶ Dès 7 ans
- ▶ Sur rendez-vous, inscription obligatoire
- ▶ Rendez-vous à l'atelier de taille
- ▶ Visite libre : gratuit  
Visite guidée : 4 €/adulte  
Gratuit moins de 18 ans
- ▶ Chaussures de marche conseillées
- ▶ Accessible aux personnes à mobilité réduite

#### Contact

Carrières d'Euville  
06 71 51 12 93  
[carrieresdeuille.cc-cv@orange.fr](mailto:carrieresdeuille.cc-cv@orange.fr)



© CC-CVW

# Juillet / Août

Tous les lundis du 1<sup>er</sup> juillet  
au 31 août

14 h

31 EUVILLE

## IMMERSION EN MONDE MINÉRAL

Une visite et de l'action ! Vous taillerez la pierre et arpenterez les sentiers qu'empruntèrent les carriers qui ont participé à la construction de Paris. Vous ferez aussi un détour par le Jurassique à la recherche de fossiles qui vous mettront des étoiles pleins les yeux.

### Infos Pratiques

- ▶ Durée : 2 h 30 (minimum)
- ▶ Dès 7 ans
- ▶ Inscription obligatoire (limité à 15 pers.)
- ▶ Rendez-vous à l'atelier de taille
- ▶ 12 €/pers
- ▶ Chaussures de marche conseillées

### Contact

Carrières d'Euville  
06 71 51 12 93  
carrieresdeuille.cc-cv@orange.fr



© CC-CV



© Grand Est - V. MULLER

Vendredis 2, 16, 30 juillet  
et 13, 27 août

17 h 30

8 STENAY

## RAND'EAU MEUSE

L'été, la Meuse sauvage et méconnue se laisse agréablement découvrir en canoë. Nathalie, guide histoire et nature des Rand'eau Meuse, vous propose de partir à la rencontre d'un patrimoine fluvial inédit, point de rencontre entre histoire, géologie et sciences naturelles. Venez découvrir et vivre les trésors sauvages de ce fleuve européen classé Natura 2000 dans cette partie de vallée. Balade labellisée « Expériences écotourisme Grand Est ». Un conseil : n'oubliez pas votre appareil photo !

Animation réalisée en partenariat avec l'Office du Tourisme du Pays de Stenay-Val Dunois.

### Infos Pratiques

- ▶ Durée : 2 h 30
- ▶ Dès 7 ans
- ▶ Inscription obligatoire (limité à 20 pers.)
- ▶ Rendez-vous au port de plaisance
- ▶ 24 € par adulte
- ▶ 18 € par enfant (moins de 12 ans)
- ▶ 54 €/ famille (2 ad. et 1 enf. ou 1 ad. et 2 enf)
- ▶ Paire de jumelles conseillée

### Contact

Patrimoines d'Ardennes  
Nathalie PIQUART  
06 60 95 58 16  
nathalie@patrimoinesdardennes.fr

## Juillet / Août

Mardis 6, 20 juillet et 3, 17, 31 août

17 h 30

8 SASSEY-SUR-MEUSE

### RAND'EAU MEUSE

L'été, la Meuse sauvage et méconnue se laisse agréablement découvrir en canoë. Nathalie, guide histoire et nature des Rand'eau Meuse, vous propose de partir à la rencontre d'un patrimoine fluvial inédit, point de rencontre entre histoire, géologie et sciences naturelles. Venez découvrir et vivre les trésors naturels de ce fleuve européen classé Natura 2000 dans cette partie de vallée. Balade labellisée «Expériences écotourisme Grand Est». Un conseil : n'oubliez pas votre appareil photo !

Animation réalisée en partenariat avec l'Office du Tourisme du Pays de Stenay-Val Dunois.



© Grand Est V. MULLER

#### Infos Pratiques

- ▶ Durée : 2 h 30
- ▶ Dès 7 ans
- ▶ Inscription obligatoire (limité à 20 pers.)
- ▶ Rendez-vous au pont de Sassey

- ▶ 24 € par adulte  
18 € par enfant (moins de 12 ans)  
54 €/ famille (2 ad. et 1 enf. ou  
1 ad. et 2 enf.)
- ▶ Paire de jumelles conseillée

#### Contact

Patrimoines d'Ardennes

Nathalie PIQUART

06 60 95 58 16

nathalie@patrimoinessardennes.fr

## Juillet

Samedis 3, 17 et vendredi 30 juillet

17 h 30

12 CHAMPNEUVILLE

### LA NATURE AU FIL DE L'EAU

Accompagné d'un animateur, venez découvrir la faune et la flore des bords de Meuse : Hironde de rivage, Guêpier d'Europe, libellules, peut-être aussi des indices de présence du Castor... Apprenez à reconnaître certaines plantes des milieux humides et laissez vous surprendre par d'autres découvertes au fil de cette sortie. Du matériel d'observation sera mis à disposition (jumelles, boîtes, loupes, filets à papillons...) et un livret des espèces observées sera remis aux enfants.



© CITE Meuse

#### Infos Pratiques

- ▶ Durée : 1 h 30
- ▶ Tout public
- ▶ Inscription obligatoire (limité à 25 pers.)
- ▶ Rendez-vous à la mairie de Champneuville

- ▶ 9 € par adulte  
6 € par enfant (de 8 à 15 ans)  
Gratuit moins de 8 ans
- ▶ Chaussures de marche/bottes et paire de jumelles conseillées
- ▶ Changement éventuel de programme en cas de mauvais temps

#### Contact

Office de Tourisme

du Grand Verdun

03 29 86 14 18

contact@tourisme-verdun.com

tourisme-verdun.com



© Sylvain BATHILLER

## Dimanche 4 juillet

10 h

45 MAXEY-SUR-VAISE

### RAND'EAU ET VANNERIE AU GRÉ DE LA MEUSE

Au fil de nos pas guidés par le ruissellement, nous identifierons ensemble les êtres vivants qui vivent dans la Meuse, la tête sous l'eau ou émergés sur les berges. Sans même lancer votre canne à pêche, vous pourrez ramener chez vous un poisson au goût de saule ou de noisetier. À vau l'eau, libellules, demoiselles et compagnie, seront clairs comme de l'eau de roche !

#### Infos Pratiques

- ▶ Durée : 2 h
- ▶ Tout public
- ▶ Inscription obligatoire (limité à 20 pers.)
- ▶ Lieu de rendez-vous communiqué lors de l'inscription
- ▶ Gratuit
- ▶ Chaussures de marche et paire de jumelles conseillées (Prêt possible sur demande lors de l'inscription)
- ▶ Changement éventuel de programme en cas de mauvais temps

#### Contact

Lorraine Association Nature  
07 66 08 59 15  
lorraine\_association\_nature@yahoo.fr

## Samedis 10 et 24 juillet

20 h 30

16 VERDUN

### LA BIODIVERSITÉ DE LA VILLE AU CRÉPUSCULE

Au coucher du soleil, accompagné d'un guide naturaliste, aigüisez vos sens et découvrez la biodiversité fascinante des bords de la Meuse à deux pas de la ville : observez un murin qui chasse à la surface de l'eau, écoutez le mélodieux chant du rossignol et découvrez une diversité d'animaux qui s'active à la tombée de la nuit. L'animateur sera équipé d'une « batbox » pour écouter les ultrasons émis par les chauves-souris. Un livret des espèces observées sera remis aux enfants.

#### Infos Pratiques

- ▶ Durée : 1 h 30
- ▶ Tout public
- ▶ Inscription obligatoire (limité à 25 pers.)
- ▶ Rendez-vous au parking salle Cassin Pré l'Evêque - Verdun
- ▶ 9 € par adulte  
6 € par enfant (de 8 à 15 ans)  
Gratuit moins de 8 ans
- ▶ Paire de jumelles conseillée
- ▶ Chaussures de marche/lampe de poche et paire de jumelles conseillées
- ▶ Changement éventuel de programme en cas de mauvais temps

#### Contact

Office de Tourisme  
du Grand Verdun  
03 29 86 14 18  
contact@tourisme-verdun.com  
tourisme-verdun.com



© Mairie FRANCO



© VIKARGA

## Dimanche 11 juillet

À partir de 10 h

**44** MONTIGNY-LÈS-VAUCOULEURS

### L'EAU AU JARDIN : ARROSER, JOUER, ÉCONOMISER !

Pour sauver nos ruisseaux, préservons la ressource en eau ! Au potager, au verger, dans la piscine, apprenons à économiser l'eau grâce à un atelier pour toute la famille avec jeux, expérimentations et conseils pratiques. Le Ru Nicole vous remerciera !

#### Infos Pratiques

- ▶ Durée : 30 min./session (de 10 h à 12 h)
- ▶ Tout public
- ▶ Inscription obligatoire (limité à 15 pers./session)
- ▶ Lieu de rendez-vous communiqué lors de l'inscription
- ▶ Gratuit

#### Contact

Lorraine Association Nature  
07 66 08 59 15  
lorraine\_association\_nature@yahoo.fr



© ASFL

## Samedi 17 juillet

17 h 30 ou 20 h 30

**29** LIOUVILLE

### CHAUVES-SOURIS ET OUVRAGES MILITAIRES : À LA RECHERCHE DE LEURS MYSTÈRES !

Une visite du fort et de ses abords permettra de découvrir l'importance de cet ancien ouvrage militaire pour le maintien des populations de chiroptères tout en découvrant cette construction datant de la fin du XIX<sup>e</sup> siècle.

Animation réalisée en partenariat avec Le Parc Naturel régional de Lorraine et l'Association pour la Sauvegarde du Fort de Liouville.

#### Infos Pratiques

- ▶ Durée : 2 h
- ▶ Tout public
- ▶ Inscription obligatoire (limité à 30 pers.)
- ▶ Rendez-vous au fort de Liouville
- ▶ Gratuit
- ▶ Chaussures de marche/lampe de poche et vêtements chauds conseillés

#### Contact

CPEPESC Lorraine  
Pierre-Emmanuel BASTIEN  
06 43 68 91 00  
pe.bastien@cpepesc-lorraine.fr



# Juillet

**Samedi 31 juillet**

20 h

**13 DOUAUMONT**

## LES ENQUÊTES DE L'INSPECTEUR MOUSTACHE : LE SECRET DE DOUAUMONT

L'inspecteur Moustache est débordé ! Tant d'enquêtes à élucider et tellement de suspects : les chauves-souris ! Qui sont vraiment ces animaux mystérieux ? Menez l'enquête autour du fort de Douaumont, à la lumière d'une lampe torche et découvrez ces incroyables animaux que sont les chauves-souris. Une fois les énigmes résolues, vous pourrez profiter de leur ballet nocturne à l'aide de détecteurs d'ultrasons.

### Infos Pratiques

- ▶ Durée : 2 h 30
  - ▶ Tout public
  - ▶ Inscription obligatoire (limité à 20 pers.)
  - ▶ Rendez-vous au fort de Douaumont
- ▶ Gratuit
  - ▶ Chaussures de marche/vêtements chauds et lampe de poche conseillés

### Contact

**CPEPESC Lorraine**  
Pierre-Emmanuel BASTIEN  
06 43 68 91 00  
pe.bastien@cpepesc-lorraine.fr

# Août

**Samedis 7 et 21 août**

20 h 30

**16 VERDUN**

## LA BIODIVERSITÉ DE LA VILLE AU CRÉPUSCULE

Au coucher du soleil, accompagné d'un guide naturaliste, aigüisez vos sens et découvrez la biodiversité fascinante des bords de la Meuse à deux pas de la ville : observez un murin qui chasse à la surface de l'eau, écoutez le mélodieux chant du rossignol et découvrez une diversité d'animaux qui s'active à la tombée de la nuit. L'animateur sera équipé d'une «batbox» pour écouter les ultrasons émis par les chauves-souris. Un livret des espèces observées sera remis aux enfants.

### Infos Pratiques

- ▶ Durée : 1 h 30
- ▶ Tout public
- ▶ Inscription obligatoire (limité à 25 pers.)
- ▶ Rendez-vous au parking salle Cassin - Pré l'Evêque de Verdun
- ▶ 9 € par adulte  
6 € par enfant (de 8 à 15 ans)  
Gratuit moins de 8 ans
- ▶ Chaussures de marche/lampe de poche et paire de jumelles conseillés
- ▶ Changement éventuel de programme en cas de mauvais temps

### Contact

**Office de Tourisme du Grand Verdun**  
03 29 86 14 18  
contact@tourisme-verdun.com  
tourisme-verdun.com



© Philippe MASSIT



© Cocoparisienne

## Dimanche 8 août

10 h

### 10 CHAUMONT-DEVANT-DAMVILLERS

## LA TOURBIÈRE AU PEIGNE FIN : DÉCOUVERTE D'UNE DES DERNIÈRES TOURBIÈRES DU DÉPARTEMENT

Découverte de la tourbière, une des dernières du département. Blottie au creux de la vallée de la Thinte cette belle zone humide offre des ambiances et des caimaieux originaux que l'on ne retrouve pas ailleurs sur la vallée. Au programme, découverte de la faune et de la flore observées au peigne fin avec loupes binoculaires, loupes à main et points d'écoutes sur les lisières.

### Infos Pratiques

- ▶ Durée : 3 h
- ▶ Tout public
- ▶ Inscription obligatoire (nombre de participants limité si Covid-19)
- ▶ Rendez-vous au parking le long de la D905
- ▶ Gratuit
- ▶ Chaussures de marche et paire de jumelles conseillées

### Contact

**CEN Lorraine**  
Nicolas AVRIL, animateur nature  
03 82 20 88 04 ou 06 77 13 65 01  
n.avril@cen-lorraine.fr  
Formulaire d'inscription sur [cen-lorraine.fr](http://cen-lorraine.fr)



## Samedis 14 et 28 août

17 h 30

### 13 CHAMPNEUVILLE

## LA NATURE AU FIL DE L'EAU

Accompagné d'un animateur, venez découvrir la faune et la flore des bords de Meuse : Hironnelle de rivage, Guépier d'Europe, libellules, peut-être aussi des indices de présence du Castor... Apprenez à reconnaître certaines plantes des milieux humides et laissez vous surprendre par d'autres découvertes au fil de cette sortie. Du matériel d'observation sera mis à disposition (jumelles, boîtes, loupes, filets à papillons...) et un livret des espèces observées sera remis aux enfants.

### Infos Pratiques

- ▶ Durée : 1 h 30
- ▶ Tout public
- ▶ Inscription obligatoire (limité à 25 pers.)
- ▶ Rendez-vous à la mairie de Champneuvville
- ▶ 9 € par adulte  
6 € par enfant (de 8 à 15 ans)  
Gratuit moins de 8 ans
- ▶ Chaussures de marche/bottes et paire de jumelles conseillées
- ▶ Changement éventuel de programme en cas de mauvais temps

### Contact

**Office de Tourisme du Grand Verdun**  
03 29 86 14 18  
[contact@tourisme-verdun.com](mailto:contact@tourisme-verdun.com)  
[tourisme-verdun.com](http://tourisme-verdun.com)

## ZOOM sur...

**Samedi 14 août**

18 h 30

**14 VAUX-DEVANT-DAMLOUP**

### LES ENQUÊTES DE L'INSPECTEUR MOUSTACHE : LE MYSTÈRE DU FORT DE VAUX

L'inspecteur Moustache est débordé ! Tant d'enquêtes à élucider et tellement de suspects : les chauves-souris ! Qui sont vraiment ces animaux mystérieux ? Menez l'enquête au fort de Vaux et découvrez ces incroyables animaux que sont les chauves-souris. Une fois les énigmes résolues, à la tombée de la nuit, vous pourrez profiter de leur ballet nocturne à l'aide de détecteurs d'ultrasons.

© Philippe MASSIT



#### Infos Pratiques

- ▶ Durée : 2 h 30
- ▶ Tout public
- ▶ Inscription obligatoire (limité à 20 pers.)
- ▶ Rendez-vous au fort de Vaux
- ▶ Gratuit
- ▶ Chaussures de marche/lampe de poche et vêtements chaud conseillés
- ▶ Pique-nique tiré du sac

#### Contact

CPEPESC Lorraine  
Pierre-Emmanuel BASTIEN  
06 43 68 91 00  
pe.bastien@cpepesc-lorraine.fr

**Vendredi 27 août**

20 h 30

**19 BONZÉE**

### NUIT DE LA CHAUVE-SOURIS

Depuis plus de 20 ans est organisée chaque année la Nuit Internationale de la chauve-souris. Cette manifestation permet d'en apprendre plus sur ces mammifères volants malconnus et menacés. Au cours d'une balade dans la vallée du Longeau, venez découvrir ce monde fascinant des chauves-souris. Une écoute des ultrasons à la « batbox » viendra agrémenter cette soirée.



© Zoé BLANCHET

#### Infos Pratiques

- ▶ Durée : 2 h
- ▶ Tout public
- ▶ Inscription obligatoire (limité à 20 pers.)
- ▶ Lieu de rendez-vous communiqué lors de l'inscription
- ▶ Gratuit
- ▶ Vêtements chauds et lampe de poche conseillés

#### Contact

CPIE de Meuse  
03 29 87 36 65  
Formulaire d'inscription sur [cpi-meuse.fr](http://cpi-meuse.fr)  
(rubrique « Agenda et inscriptions »)

## Août

**Samedi 28 août**

20 h

**5 MONTMÉDY**

### NUIT INTERNATIONALE DE LA CHAUVÉ-SOURIS

Venez prendre part à la nuit internationale de la chauve-souris au cœur de la Citadelle de Montmédy ! La Commission d'Étude et de Protection des chauves-souris (CPEPESC Lorraine), en partenariat avec le CEN Lorraine et la Communauté de communes du Pays de Montmédy, vous fera découvrir les mœurs des chauves-souris, leurs techniques de chasse au sonar et même leurs cris grâce à un détecteur d'ultrasons.

#### Infos Pratiques

- ▶ Durée : 2 h 30
- ▶ Tout public
- ▶ Inscription obligatoire (limité à 30 pers.)
- ▶ Rendez-vous à l'office du tourisme de Montmédy
- ▶ Gratuit
- ▶ Chaussures de marche/lampe de poche et vêtements chaud conseillés

#### Contact

CPEPESC Lorraine  
Pierre-Emmanuel BASTIEN  
06 43 68 91 00  
pe.bastien@cpepesc-lorraine.fr



© Amandine SIEPER

## Septembre



© Laure LEBRAUD

**Samedi 4 septembre**

19 h

**32 GÉVILLE**

### LES CHAUVES-SOURIS FRÉQUENTENT-ELLES LES ABORDS DU FORT DE JOUY ?

Partons à la découverte de l'environnement nocturne des chauves-souris. À l'aide d'un détecteur à ultrasons nous tenterons de percer le mystère de ces espèces incroyables qui virevoltent chaque été aux abords du fort à la recherche de nourriture.

Animation réalisée en partenariat avec Le Parc Naturel régional de Lorraine et les amis du Fort de Jouy.

#### Infos Pratiques

- ▶ Durée : 2 h 30
- ▶ Tout public
- ▶ Inscription obligatoire (limité à 30 pers.)
- ▶ Rendez-vous au fort de Jouy-sous-les-Côtes
- ▶ Gratuit
- ▶ Chaussures de marche/lampe de poche et vêtements chaud conseillés

#### Contact

CPEPESC Lorraine  
Pierre-Emmanuel BASTIEN  
06 43 68 91 00  
pe.bastien@cpepesc-lorraine.fr

# Septembre

**Dimanche 5 septembre**

10 h

**44 MONTIGNY-LÈS-VAUCOULEURS**

## LA RENTRÉE DU LAND ART

Création artistique collective en éléments naturels pour se retrouver et fêter la rentrée en beauté !



© Marnachien

### Infos Pratiques

- ▶ Durée : 2 h
- ▶ Tout public
- ▶ Venue libre
- ▶ Rendez-vous au lavoir de Montigny-lès-Vaucouleurs
- ▶ Gratuit

### Contact

Lorraine Association Nature  
07 66 08 59 15  
lorraine\_association\_nature@yahoo.fr



© Swallowtail

**Dimanche 5 septembre**

14 h 30

**25 DOMPCEVRIN**

## DÉCOUVERTE DES PETITES BÊTES QUI PRIENT, QUI SAUTENT, QUI PAPILLONNENT

Les pelouses calcaires qui sont des terres chaudes et non fertilisées sont propices à la reproduction des sauterelles, criquets, grillons, mantes, papillons que Patrice se propose de vous faire découvrir.

Animation encadrée par Patrice Perotin, conservateur bénévole du site.

### Infos Pratiques

- ▶ Durée : 3 h
- ▶ Tout public
- ▶ Inscription obligatoire (nombre de participants limité si Covid-19)
- ▶ Rendez-vous à la mairie de Dompcevrin
- ▶ Gratuit
- ▶ Chaussures de marche et paire de jumelles conseillées

### Contact

CEN Lorraine  
Patrice PEROTIN,  
conservateur bénévole  
Anne BENOIT  
03 87 03 00 90  
Inscription auprès de Patrice  
par email pat55@wanadoo.fr



## ZOOM sur...



© FDPMA 55

### Mercredi 8 septembre

14 h

#### 26 CHAUMONT-SUR-AIRE

## INVASIONS BIOLOGIQUES, LE CAS DES ÉCREVISSES

Sur les berges de la rivière l'Aire, venez découvrir comment, en quelques années, des espèces d'écrevisse originaires d'Amérique ont réussi à totalement supplanter les espèces autochtones. Vous apprendrez également à différencier les espèces d'écrevisse afin de participer, à l'avenir, à la préservation des ressources biologiques de nos territoires.

### Infos Pratiques

- ▶ Durée : 3 h
- ▶ Tout public
- ▶ Venue libre
- ▶ Rendez-vous sur le parking face au restaurant routier de Chaumont-sur-Aire
- ▶ Gratuit

### Contact

FDPMA 55  
03 29 86 15 70  
secretariat.peche55@gmail.com

### Samedi 11 septembre

21 h 30

#### 14 VAUX-DEVANT-DAMLOUP

## SORTIE ASTRONOMIE

Comment avoir la tête dans les étoiles ? Une sortie «astronomie» sur le Champ de Bataille de Verdun sans aucune pollution lumineuse, c'est le lieu idéal ! Venez observer, à l'œil nu puis aux instruments, le ciel étoilé et apprenez à reconnaître les constellations sur un lieu chargé d'Histoire.

### Infos Pratiques

- ▶ Durée : 2 h 30
- ▶ Tout public
- ▶ Inscription obligatoire (limité à 30 pers.)
- ▶ Rendez-vous au fort de Vaux
- ▶ 8 € par adulte  
5 € par enfant (de 8 à 15 ans)  
Gratuit moins de 8 ans
- ▶ Lampe de poche conseillée
- ▶ Changement éventuel de programme en cas de mauvais temps

### Contact

Office de Tourisme du Grand Verdun  
03 29 86 14 18  
contact@tourisme-verdun.com  
tourisme-verdun.com



© Free-Photos



© CPIE de Meuse

**Mercredi 15 septembre**

14 h

**20 GÉNICOURT-SUR-MEUSE/  
RUPT-EN-WOËVRE**

## SI LA NATURE M'ÉTAIT CONTÉE...

Venez découvrir la faune et la flore qui se cachent en forêt au travers de différents contes et légendes. La nature recèle de nombreux secrets dont beaucoup s'apparentent à de la magie ! Alors laissez-vous guider par l'esprit de la forêt et il vous livrera certains de ses secrets...

### Infos Pratiques

- ▶ Durée : 2 h
- ▶ Tout public
- ▶ Inscription obligatoire (limité à 15 pers.)
- ▶ Lieu de rendez-vous communiqué lors de l'inscription
- ▶ 3 €/pers

### Contact

**CPIE de Meuse**  
03 29 87 36 65  
Formulaire d'inscription sur [cpie-meuse.fr](http://cpie-meuse.fr) (rubrique «Agenda et inscriptions»)

**Mercredi 15 septembre**

14 h

**6 QUINCY-LANDZÉCOURT**

## INVASIONS BIOLOGIQUES, LE CAS DES ÉCREVISSES

Sur les berges de la rivière Le Loison, venez découvrir comment, en quelques années, des espèces d'écrevisses originaires d'Amérique ont réussi à totalement supplanter les espèces autochtones. Vous apprendrez également à différencier les espèces d'écrevisses afin de participer, à l'avenir, à la préservation des ressources biologiques de nos territoires.



© FDPMA55

### Infos Pratiques

- ▶ Durée : 3 h
- ▶ Tout public
- ▶ Venue libre
- ▶ Rendez-vous sur l'aire de parking du pont de Quincy
- ▶ Gratuit
- ▶ Bottes conseillées

### Contact

**FDPMA 55**  
03 29 86 15 70  
[secretariat.peche55@gmail.com](mailto:secretariat.peche55@gmail.com)

## Dimanche 19 septembre

À partir de 10 h

**24** LAMORVILLE

### JOURNÉE DU PATRIMOINE À L'ABBAYE DE L'ÉTANCHE

Journée portes ouvertes dans un cadre calme et authentique des Hauts de Meuse, entre marais, pelouse sèche, friches, étangs, viviers. Au programme : vannerie sauvage, bestiaire théâtralisé, visite guidée pelouse et aulnaie; taille de pierre. Repas de type auberge espagnole. Convivialité garantie. En partenariat avec l'association des amis de Notre-Dame de l'étanche.

Matin : visite libre.

Après-midi : bestiaire théâtralisé et visite guidée.



© Christine HELLIN

#### Infos Pratiques

- ▶ Durée : journée
- ▶ Tout public
- ▶ Inscription obligatoire (nombre de participants limité si Covid-19)
- ▶ Rendez-vous à l'église de Deuxnouds-aux-Bois
- ▶ Gratuit
- ▶ Chaussures de marche et paire de jumelles conseillées
- ▶ Pique-nique tiré du sac

#### Contact

**CEN Lorraine**  
Nicolas AVRIL, animateur nature  
03 82 20 88 04 ou 06 77 13 65 01  
n.avril@cen-lorraine.fr  
Formulaire d'inscription  
sur cen-lorraine.fr



© Nicolas AVRIL

## Dimanche 26 septembre

15 h

**43** MAUVAGES

### LE NEZ DANS L'HERBE DÉCOUVERTE DE LA PELOUSE CALCAIRE ET MÉDITATION

A l'écart du village, en bordure de route, cette pelouse maigre et jaunie peut passer inaperçue pour le profane. Mais vous verrez qu'il y a bien plus que de simples graminées quand on s'abaisse au niveau du plancher des moutons.

Organisé en partenariat avec la municipalité. Temps convivial organisé en amont de la sortie.

#### Infos Pratiques

- ▶ Durée : 3 h
- ▶ Tout public
- ▶ Inscription obligatoire (nombre de participants limité si Covid-19)
- ▶ Rendez-vous à la mairie de Mauvages puis covoiturage jusqu'au site
- ▶ Gratuit
- ▶ Chaussures de marche et paire de jumelles conseillées

#### Contact

**CEN Lorraine**  
Nicolas AVRIL, animateur nature  
03 82 20 88 04 ou 06 77 13 65 01  
n.avril@cen-lorraine.fr  
Formulaire d'inscription  
sur cen-lorraine.fr

# Novembre

**Samedi 6 novembre**

21 h 30

**14 VAUX-DEVANT-DAMLOUP**

## SORTIE ASTRONOMIE

Comment avoir la tête dans les étoiles ? Une sortie «astronomie» sur le Champ de Bataille de Verdun sans aucune pollution lumineuse, c'est le lieu idéal ! Venez observer à l'œil nu, puis aux instruments, le ciel étoilé et apprenez à reconnaître les constellations sur un lieu chargé d'Histoire.

### Infos Pratiques

- ▶ Durée : 2 h 30
- ▶ Tout public
- ▶ Inscription obligatoire (limité à 30 pers.)
- ▶ Rendez-vous au fort de Vaux
- ▶ 8 € par adulte  
5 € par enfant (de 8 à 15 ans)  
Gratuit moins de 8 ans
- ▶ Lampe de poche conseillée
- ▶ Changement éventuel de programme en cas de mauvais temps

### Contact

Office de Tourisme du Grand Verdun  
03 29 86 14 18  
contact@tourisme-verdun.com  
tourisme-verdun.com



© Mathias KRUMBHOLZ

## ZOOM sur...



© Doveiz

**Dimanche 7 novembre**

10 h

**44 MONTIGNY-LÈS-VAUCOULEURS**

## KETCHUP SAUVAGE ET AUTRES RECETTES D'AUTOMNE

Délicieuses si l'on sait les cuisiner, colorées et énergétiques, les baies d'automne ne régaleront pas que les oiseaux ! Au menu de cette sortie : balade, cueillette et échange de recettes.

### Infos Pratiques

- ▶ Durée : 2 h
- ▶ Tout public
- ▶ Inscription obligatoire (limité à 25 pers.)
- ▶ Lieu de rendez-vous communiqué lors de l'inscription
- ▶ Gratuit
- ▶ Chaussures de marche et vêtements chauds conseillés

### Contact

Lorraine Association Nature  
07 66 08 59 15  
lorraine\_association\_nature@yahoo.fr

# Novembre

## Dimanche 14 novembre

14 h

### 23 LACHAUSSÉE

## DÉCOUVERTE DES OISEAUX MIGRATEURS ET DU DORTOIR À GRUES CENDRÉES

À l'occasion de la pêche du grand étang, observations à la longue vue et aux jumelles des migrateurs sur les vasières et ce qui reste d'eau libre. En fin d'après-midi, vous assisterez au ballet des grues qui chaque soir regagnent leur dortoir situé sur la réserve naturelle. Un moment magique où les grues cendrées donnent du clairon.

### Infos Pratiques

- ▶ Durée : 3 h
- ▶ Tout public
- ▶ Venue libre (nombre de participants limité si Covid-19)
- ▶ Rendez-vous à l'ESAT des étangs de Lachaussée
- ▶ Gratuit
- ▶ Bottes/paire de jumelles et vêtements chaud conseillés

### Contact

CEN Lorraine  
Benoit PAUL  
conservateur de la réserve naturelle  
07 86 39 04 45  
Formulaire d'inscription sur [cen-lorraine.fr](http://cen-lorraine.fr)



© A. KINOCHEL



© MNE

## Samedi 20 novembre

15 h

### 33 JOUY-SOUS-LES-CÔTES

## À LA DÉCOUVERTE DES GRUES CENDRÉES À RANGEVAL

Chaque année, les grues arrivent des pays du Nord pour passer l'hiver chez nous. Elles animent les paysages hivernaux de leurs cris et de leurs danses lorsqu'elles s'y regroupent pour y passer la nuit. Après une présentation de ce grand échassier, venez l'observer à la longue-vue au côté d'un guide naturaliste. Spectacle magique !

### Infos Pratiques

- ▶ Durée : 3 h  
Balade de 4 km
- ▶ Dès 12 ans
- ▶ Inscription obligatoire (limité à 12 pers.)
- ▶ Rendez-vous à la mairie de Jouy-sous-les-Côtes
- ▶ Chaussures de marche/lampe de poche et vêtements chaud conseillés
- ▶ Sortie silencieuse
- ▶ Interdit aux chiens

### Contact

Meuse Nature Environnement  
03 29 76 13 14  
[contact@meusenature.fr](mailto:contact@meusenature.fr)



# Novembre

## Dimanche 21 novembre

À partir de 10 h

**44** MONTIGNY-LÈS-VAUCOULEURS

### LAVER SES CHAUSSETTES SANS SALIR LE RUISSEAU !

Pour sauver nos ruisseaux préservons la ressource en eau ! Prévoir des traitements coûteux et plus ou moins efficaces pour traiter les eaux « usées » c'est bien... Mais ne pas polluer notre eau, c'est mieux. Bonne nouvelle : fabriquer ses produits d'entretien naturels et écologiques, c'est facile et ça fonctionne ! Ici encore, le Ru Nicole vous remerciera.



© MyleneZ401

#### Infos Pratiques

- ▶ Durée : 30 min./session (de 10 h à 12 h)
- ▶ Tout public
- ▶ Inscription obligatoire (limité à 15 pers./session)
- ▶ Lieu de rendez-vous communiqué lors de l'inscription
- ▶ Gratuit

#### Contact

Lorraine Association Nature  
07 66 08 59 15  
lorraine\_association\_nature@yahoo.fr

# Décembre

## Dimanche 12 décembre

10 h

**15** ABAUCOURT-HAUTCOURT

### VEZENEZ DÉCOUVRIR LES OISEAUX D'EAU HIVERNANTS À L'ÉTANG DE PERROI

Venez participer au recensement des oiseaux d'eau venus passer l'hiver dans notre région. Apprenez à reconnaître les principales espèces et découvrez leur mode de vie.



© LOIC LAMBERT

#### Infos Pratiques

- ▶ Durée : 2 h
- ▶ Dès 7 ans
- ▶ Inscription obligatoire (limité à 20 pers.)
- ▶ Lieu de rendez-vous communiqué lors de l'inscription
- ▶ 3 €/pers
- ▶ Bottes/paire de jumelles et vêtements chaud conseillés

#### Contact

CPIE de Meuse  
03 29 87 36 65  
Formulaire d'inscription sur [cpie-meuse.fr](http://cpie-meuse.fr)  
(rubrique « Agenda et inscriptions »)

# Structures organisatrices

## COMMUNAUTÉ DE COMMUNES DE COMMERCY VOID VAUCOULEURS



Site des Carrières d'Euville · Atelier de taille 32  
Chemin de Gonfontaine · 55200 COMMERCY  
06 71 51 12 93 · carrièresdeuille.cc-cvv@orange.fr

## CENL Conservatoire d'espaces naturels de Lorraine



Antenne Meuse et Meurthe-et-Moselle  
Chambley Planet'Air - Tour de Contrôle  
54470 HAGEVILLE  
03 82 20 22 00 · cen-lorraine.fr

## CPEPESC LORRAINE

Commission de Protection des Eaux, du Patrimoine, de l'Environnement, du Sous-sol et des Chiroptères



Centre Ariane  
240 rue de Cumène · 54230 NEUVES MAISONS  
03 83 23 19 48 · contact@cpepesc-lorraine.fr

## CPIE DE MEUSE

Centre Permanent d'Initiatives pour l'Environnement



14 rue Chaude · 55160 BONZEE  
03 29 87 36 65 · sorties@cpie-meuse.fr  
cpie-meuse.fr

## FDPMPA 55

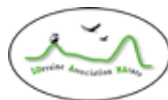
Fédération Départementale de la Meuse pour la Pêche et la Protection du Milieu Aquatique



Le Moulin Brûlé  
55120 NIXEVILLE BMERCOURT  
03 29 86 15 70 · secretariat.peche55@gmail.com

## LOANA

Lorraine Association Nature



Le fort · 55140 CHAMPOUGNY  
06 87 40 87 08 · lorraine\_association\_nature@yahoo.fr  
lorraine-association-nature.com

## LPO 55

Ligue pour la Protection des Oiseaux (antenne Meuse)



54 Grande Rue · 55700 MOUZAY  
06 83 29 25 47 · meuse.lpo.fr

## MNE

Meuse Nature Environnement



9 Allée des Vosges · 55000 BAR-LE-DUC  
03 29 76 13 14 · contact@meusenature.fr  
meuse-nature-environnement.org

## OFFICE DE TOURISME DU GRAND VERDUN



Place de la nation · 55100 VERDUN  
03 29 84 84 33 · contact@tourisme-verdun.com  
tourisme-verdun.com

## PATRIMOINES D'ARDENNES



Nathalie Piquart  
06 60 95 58 16 · nathalie@patrimoinesdardenne.fr  
patrimoinesdardenne.fr

# Coordination

## DÉPARTEMENT DE LA MEUSE

Direction Transition Écologique  
03 29 45 77 63







LE DÉPARTEMENT DE LA MEUSE VOUS INVITE À VISITER

# Le Marais de Chaumont-devant-Damevillers



ACCÉDEZ À LA **PLATEFORME DE DÉCOUVERTE INTERACTIVE** DU MARAIS

Scannez le QR code





EN FAMILLE, EXPLOREZ LE **SENTIER PÉDAGOGIQUE**  
 ET PARTEZ À LA DÉCOUVERTE D'UNE ARTISTE  
 EXCEPTIONNELLE AUX MULTIPLES  
 FACETTES : **L'EAU !**



PLAN D'ACCES AU SITE

Direction **DAMVILLERS**



Direction **VERDUN**

SITE ACCESSIBLE  
 AUX PERSONNES  
 À MOBILITÉ  
 RÉDUITE



Ne pas jeter sur la voie publique - Impression AGM Balleval-sur-Meuse sur papier issu de forêts PEFC

# Notes

---

A series of 20 horizontal dotted lines for writing notes.



# Notes

---

A series of horizontal dotted lines for writing notes, spanning the width of the page.



Téléchargez ce programme  
et informez-vous sur les ENS de  
la Meuse sur **meuse.fr**

