

Sorties nature en Meuse

CALENDRIER 2024

55
escapades
à découvrir
d'avril à
novembre!



Edito

Le département de la Meuse abrite un patrimoine paysager et naturel d'une grande richesse dont la préservation implique nécessairement une sensibilisation des populations locales et des visiteurs. C'est pourquoi, conscient de ces enjeux, le Département propose depuis 2015 un programme d'animations grand public pour valoriser les Espaces Naturels Sensibles de son territoire.

Cette démarche s'inscrit pleinement dans les actions mises en oeuvre par le Département en matière de transition écologique afin de préserver la biodiversité locale et développer l'attractivité de la Meuse à travers notamment l'éco-tourisme.

Dans cette nouvelle édition, une cinquantaine de rendez-vous nature vous est proposée par les professionnels de l'éducation à l'environnement du territoire.

Aussi, venez découvrir le monde fascinant des animaux nocturnes, vous exercer à la reconnaissance des espèces emblématiques du territoire ou bien embarquez à bord d'un canoë pour découvrir les trésors sauvages du fleuve Meuse !

Vous pourrez également visiter toute l'année les sites du « Réseau des Espaces Naturels Sensibles aménagés », inauguré en 2022. Découvrez ainsi librement « la Meuse, une force de la nature » à travers des marais, étangs, forêts et pelouses calcaires d'exception.

Nous vous souhaitons une excellente saison 2024 de sorties nature en Meuse !

Jérôme DUMONT

Président du Conseil
départemental de la Meuse

Jean-Philippe VAUTRIN

Vice-président en charge
de l'Environnement, de la Transition
écologique, de l'Agriculture et de la Forêt

Les Espaces Naturels Sensibles



Un patrimoine naturel à préserver et valoriser

La Meuse compte aujourd'hui **240 ENS** dont certains abritent une biodiversité des plus **remarquables** au niveau national, voire européen. Toutefois, ces richesses naturelles, belles à contempler et passionnantes à étudier, n'en restent pas moins **fragiles**. En effet, l'espace rural connaît de rapides mutations : l'abandon de certaines pratiques agricoles et sylvicoles, les dynamiques d'aménagement ainsi que le changement climatique accélèrent la disparition de milieux et d'espèces.

Rappelons que la biodiversité représente une ressource naturelle essentielle au devenir de notre espèce. Face à ce constat, le Département a fait le choix de s'investir dans la protection de ces sites remarquables, notamment par **le soutien financier de projets en faveur des ENS tels que des opérations d'acquisition, de restauration, de gestion, d'animation...** Ainsi, il s'attache à construire, avec l'appui de ses partenaires, un réseau d'Espaces Naturels Sensibles représentatif des **enjeux écologiques** du territoire.

Une politique, trois enjeux

Souhaitant s'imposer davantage dans la protection de ce patrimoine et afin de lancer une nouvelle dynamique, le Conseil départemental de la Meuse a voté le 11 avril 2013 un cadre d'intervention spécifique, la politique départementale en faveur des ENS, destinée notamment à soutenir les initiatives locales.

Trois enjeux ont été fixés :

- **Mieux connaître les richesses naturelles de la Meuse**, notamment par l'actualisation de l'inventaire départemental réalisé en 1994.
- **Mieux préserver les sites et habitats prioritaires**, par l'élaboration de plans de gestion concertés et la réalisation de travaux de préservation.

► **Mettre en valeur et mieux faire connaître les ENS aux meusiens**, la pérennité de ces sites reposant en grande partie sur leur appropriation par les habitants et les usagers. L'invitation à la découverte des ENS à travers la publication de ce calendrier témoigne de cette volonté.



ENS « Marais de Chaumont-devant-Darvillers »

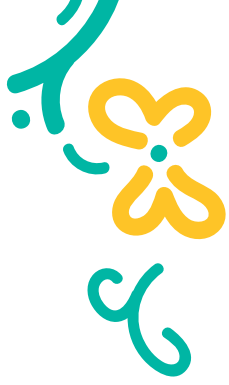


Les Espaces Naturels Sensibles

Véritable outil de protection mis à disposition des Départements pour élaborer et mettre en œuvre une politique de **protection, de gestion et d'ouverture au public** d'espaces naturels remarquables, souvent fragiles ou menacés.

Le soin est laissé à chaque Département de dresser l'inventaire des Espaces Naturels Sensibles (ENS) de son territoire et d'y mener, en partenariat avec les propriétaires et les gestionnaires des lieux, des mesures de préservation et de mise en valeur afin de pérenniser la richesse environnementale de ces milieux.

En Meuse, un ENS est un site reconnu pour sa valeur patrimoniale, au regard de ses caractéristiques paysagères, de ses habitats terrestres ou aquatiques, de sa faune ou de sa flore.



Découvrez le Réseau des Espaces Naturels Sensibles aménagés

7 sites à visiter toute l'année

© Département de la Meuse



Afin de faire découvrir les richesses naturelles de la Meuse au plus grand nombre, le Département développe un réseau de sites ENS équipés pour l'accueil du public.

Initié en 2021, ce réseau multipartenarial a pour objectif de mettre en œuvre, pour les sites ENS gérés et aménagés, une communication harmonisée avec notamment une fiche descriptive accessible sur le site internet du Département.

© Département de la Meuse



Conservatoire d'espaces naturels Lorraine

PELOUSE CALCAIRE "LES ROCHES" À GÉNICOURT-SUR-MEUSE/RUPT EN-WOËVRE



© CPE de Meuse



ÉTANG DES BERGETTES À NEUVILLY-EN-ARGONNE

© Département de la Meuse



Conservatoire d'espaces naturels Lorraine

MARAI DE PAGNY À PAGNY-SUR-MEUSE



© Département de la Meuse



ÉTANG DE PERROI À HERMÉVILLE-EN-WOËVRE

© Département de la Meuse



MARAI DE CHAUMONT À CHAUMONT-DEVANT-DAMVILLERS

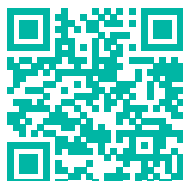


**BALLASTIÈRES DE DAMVILLERS
À DAMVILLERS**



**MASSIF FORESTIER DE «JEAND'HEURS» ET SES SOURCES KARSTIQUES
À BEUREY-SUR-SAULX/ROBERT-ESPAGNE**

Ces sites sont entièrement aménagés pour une visite libre, accessible et sécurisée.



Scannez le **QR code** pour découvrir l'ensemble des sites à visiter



Mode d'emploi

Comment trouver une animation ?

Retrouvez le récapitulatif de l'ensemble des sorties proposées en pages 8 et 10.

Avril

Date **21** L'ancien étang de Gironde fait peau neuve **26** P. 15

Titre de l'animation

Numéro de localisation où se déroule la sortie (cf. carte p. 9 ou 11).

Au fil des pages, retrouvez le descriptif de chaque sortie.

Dimanche 21 avril

Les animations sont classées par date, d'avril à décembre.

9h30

26 BOUCONVILLE-SUR-MADT

L'ANCIEN ÉTANG DE GIRONDEL FAIT PEAU NEUVE

Titre de l'animation

Pourquoi le Conservatoire d'espaces naturels de Lorraine a choisi de restaurer la vallée de l'Aulne (Bassin versant du Rupt-de-Mad) plutôt que de restaurer l'ancien étang de Gironde ? Explications du contexte de restauration et butinage naturaliste.

Descriptif

Infos Pratiques

- ▶ Durée : 3 h
- ▶ Tout public
- ▶ Inscription obligatoire, clôture le jeudi à 14 h
- ▶ Rendez-vous à l'Église de Bouconville-sur-Madt
- ▶ Gratuit
- ▶ Bottes et paire de jumelles conseillées
- ▶ Aller-retour à pied

Référez-vous à la rubrique « **INFOS PRATIQUES** » de chaque sortie pour connaître les conditions d'inscriptions et les éventuelles consignes particulières.

Contact

Conservatoire d'espaces naturels de Lorraine
03 87 03 00 97
animation@cen-lorraine.fr

« Prix libre » : le participant a le libre choix du montant qu'il souhaite donner à la sortie.

Numéro de localisation et nom de la commune

Retrouvez en face de chaque descriptif et sur les cartes p. 9 et 11, le numéro du lieu où se déroule la sortie.



© Shutterstock

Conseils pratiques

Recommandations/conseils pour rendre vos balades agréables

- ▶ **Informez-vous et réservez** : pour des raisons de qualité de visite et de sécurité, certaines sorties nécessitent une inscription préalable, ceci est précisé dans chaque descriptif.
- ▶ **Habillez-vous** avec une tenue de couleur neutre pour augmenter vos chances d'observer la faune sauvage et équipez-vous de chaussures et de vêtements de protection adaptés aux conditions des sites visités et à la météo.
- ▶ **Pensez à emporter** avec vous :
 - une gourde remplie d'eau et un encas
 - une paire de jumelles afin d'améliorer vos conditions d'observation, notamment pour les sorties ornithologiques
 - un appareil photo pour les passionnés de la nature
 - une lampe torche pour les visites crépusculaires
- ▶ **En cas d'intempérie**, contactez la structure organisatrice : les animations peuvent être maintenues, réalisées en salle ou reportées à une date ultérieure.
- ▶ **Soyez ponctuels** : le départ des animations s'effectue à l'heure indiquée.
- ▶ **En cas de désistement de votre part**, nous vous remercions de contacter au plus tôt l'organisateur, une autre personne sur liste d'attente pourra ainsi profiter de l'animation.
- ▶ Certaines animations sont plus particulièrement adaptées aux enfants : **n'hésitez pas à vous renseigner**.

Les bons gestes à adopter

Ces espaces naturels sont pour la plupart en accès libre et peuvent être visités de façon autonome. Afin de les préserver, en toutes circonstances, chacun est tenu d'adopter un comportement respectueux :

- Respectez les lieux et la réglementation affichée à l'entrée du site lorsqu'elle existe,
- Respectez l'interdiction de circulation des véhicules terrestres à moteur dans les espaces naturels,
- Restez sur les sentiers balisés ou aménagés pour votre cheminement,
- Admirez les plantes sans les cueillir pour ne pas qu'elles disparaissent,
- Ne laissez aucun débris sur votre passage,
- Tenez les animaux de compagnie en laisse (afin de ne pas perturber la faune).

Au cours de votre promenade, soyez attentif, patient et silencieux. La nature vous livrera alors ses secrets !



Vigilance tiques :

Les tiques sont présents sur la plupart des sites, soyez vigilants.

Pour plus d'informations, rendez-vous sur cpie-meuse.fr/citique

Le calendrier

Toute l'année

Voyage en forêt de Jeand'Heurs 31 P.12

Bienvenue au marais ! 8 P.12

Tous les dimanches et jours fériés

Sorties Nature en Vallée de la Meuse 4 P.13

Avril

6 Les oiseaux des bords de Meuse 28 P.13

6 Effrayante la chouette Effraie ? 41 P.14

12 Découverte nocturne des amphibiens 18 P.14

20 À la découverte du Pélodyte ponctué 40 P.15

21 L'ancien étang de Girondel fait peau neuve 26 P.15

21 Cache-cache avec le Petit Gravelot 36 P.16

24 Découverte des amphibiens 13 P.16

27 Les Forêts de l'Histoire 14-18, Verdun une Forêt d'Exception® : Sensation Nature au crépuscule 10 P.17

Mai

1^{er} au 31 Prospection participative : L'Engoulevent d'Europe est-il toujours ici ? 33 P.18

5 Pelouse calcaire de la Romanette 3 P.19

9 Merveilles d'orchidées 34 P.19

11 Sortie Astronomie : La nuit se dévoile à vous 11 P.20

12 Les orchidées à l'honneur 23 P.20

15 Beautés florales de la pelouse de Marmanfosse 22 P.21

17 Les nocturnes de la réserve naturelle 20 P.21

24 Les nocturnes du Lac Vert : un autre monde s'ouvre à vous 29 P.22

24 Les animaux nocturnes au fil de l'eau 15 P.22

25 Rand'eau Meuse 5 P.18

25 À la rencontre du Grand Murin 6 P.23

26 Papillons et orchidées des pelouses 14 P.23

Juin

1 Ça gazouille en forêt : une balade ornitho 31 P.24

2 Martin et ses voisins 39 P.24

2 Découverte des orchidées 19 P.25

2 Initiation aux insectes 16 P.25

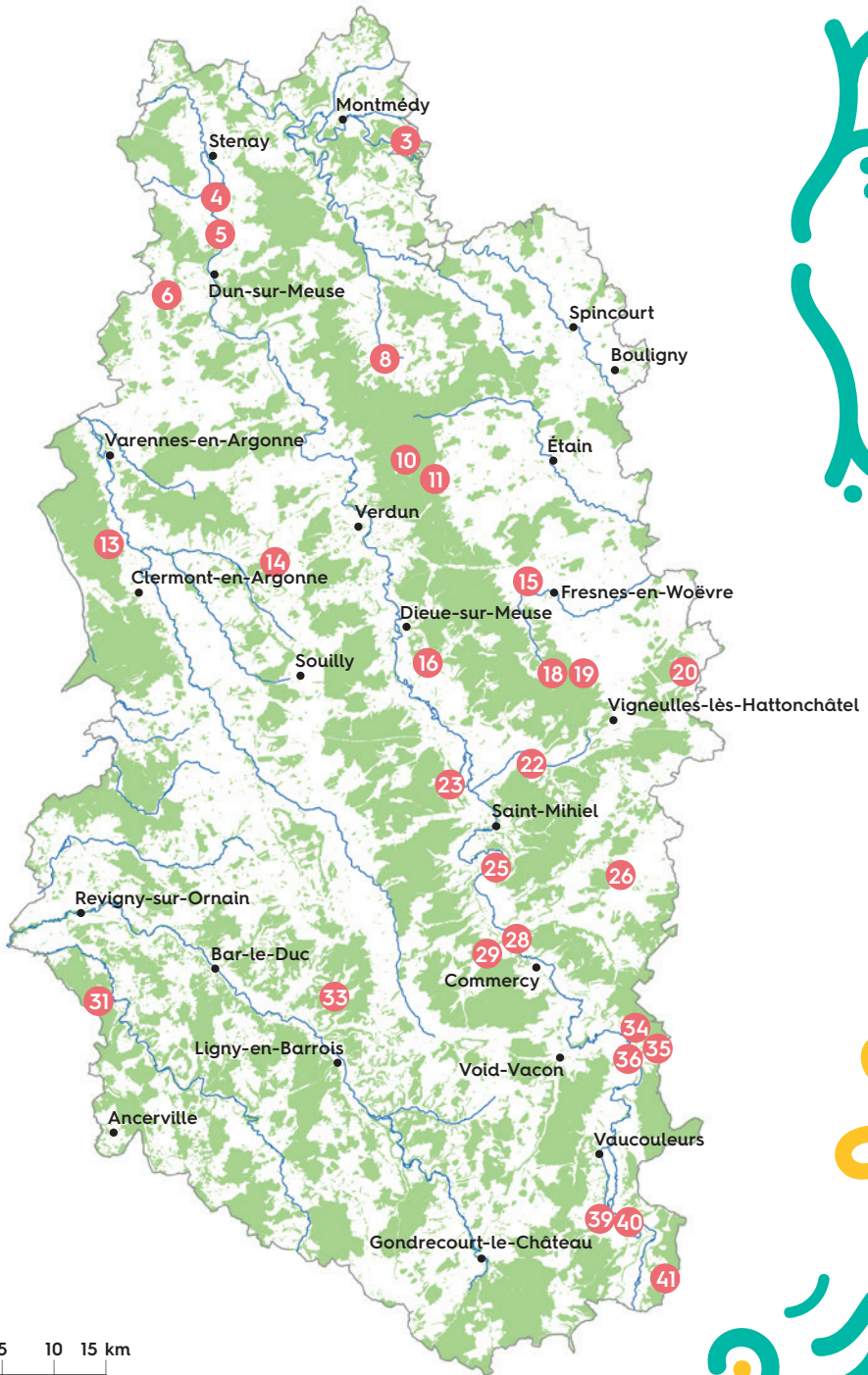
2 Safari Orchidées 10 P.26

16 Les libellules, maîtresses des airs 20 P.26

19 Prairies fleuries de Meuse 25 P.27

22 Rand'eau Meuse 5 P.18

26 Le marais au peigne fin 35 P.27



0 5 10 15 km



Le calendrier

Juillet

- 4 Inventaire piscicole 4 P.28
- 6 Rand'eau Meuse 4 P.28
- 6 Paysage pittoresque des Hauts de Meuse 17 P.29
- 7 Journée départementale du réseau des ENS aménagés 7 P.29
- 17 Intérêts des friches humides 37 P.30
- 20 Rand'eau Meuse 4 P.28
- 27 Portes ouvertes de l'étang de Perroi 12 P.30
- 27 Insectes des pelouses 33 P.31
- 27 Fort de Liouville : quand l'histoire laisse place à la nature 27 P.31

Août

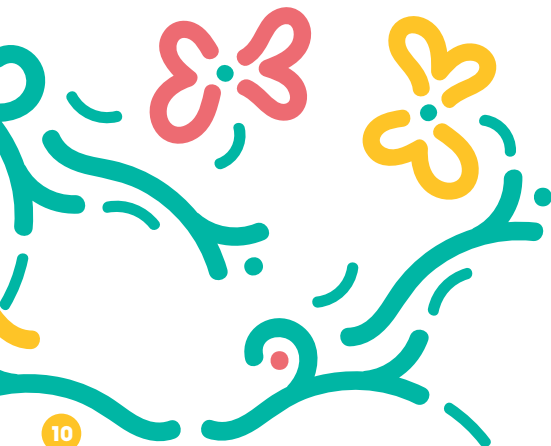
- 3 Rand'eau Meuse 4 P.28
- 3 Chauves-souris et fort miliatire : des hôtes pas comme les autres 30 P.32
- 17 Rand'eau Meuse 4 P.28
- 24 Portes ouvertes de l'étang de Perroi 12 P.32
- 24 Nuit internationale de la chauve-souris 2 P.33
- 24 Sortie Astronomie : Le Triangle d'été n'en finit pas de nous éblouir 11 P.33
- 31 Balade dans la Saulx asséchée 38 P.34

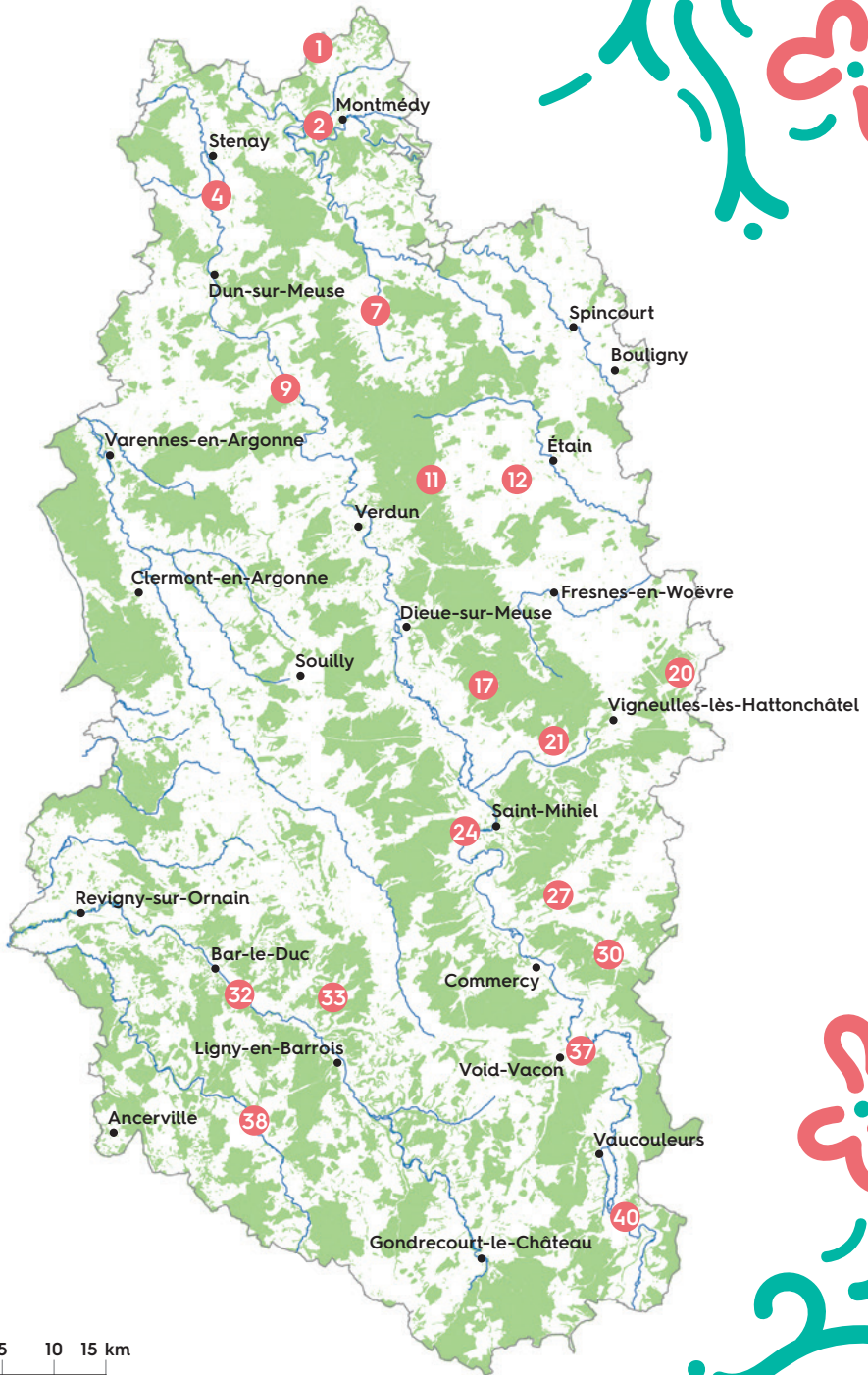
Septembre

- 4 Invasions biologiques, le cas des écrevisses 32 P.34
- 6 Les chauves-souris, des hôtes pas comme les autres... 1 P.35
- 8 Insectes et fruits sauvages des versants chauds 24 P.35
- 11 Invasions biologiques, le cas des écrevisses 9 P.36
- 28 Merveilles du vallon de l'Étanche, perle des Hauts de Meuse 21 P.36

Novembre

- 3 Les oiseaux migrateurs de la réserve naturelle 20 P.37
- 9 Une cabane en Saule, ça vous branche ? 40 P.37
- 9 Sortie Astronomie : soirée LUNE 11 P.38





Toute l'année

31 MOGNÉVILLE, BEUREY-SUR-SAULX, ROBERT-ESPAGNE

VOYAGE EN FORÊT DE JEAND'HEURS

Dans une ambiance forestière et champêtre, parcourez les trois sentiers pédagogiques qui présentent, à travers une vingtaine de panneaux et un arboretum, le patrimoine naturel, géologique et historique local.

Le long du sentier de la Prêle, qui reprend le tracé de l'ancienne voie ferrée, apprenez à reconnaître la faune et la flore locales. Continuez à travers la forêt, sur le sentier karstique pour découvrir le réseau souterrain inhérent à ce massif et enfin, parcourez le sentier de la Saulx pour contempler sa vallée.

Infos Pratiques

- ▶ Durée: 1 à 3 h selon parcours
- ▶ Tout public
- ▶ Gratuit
- ▶ Site en accès libre
- ▶ Chaussures de marche conseillées
- ▶ Accès principal depuis la RD 997, dans le village de Beurey-sur-Saulx, à côté du cimetière

Contact

Département de la Meuse
Service Environnement-Agriculture
Jérémy HUGUIN, chargé de projets ENS et forêts
03 29 45 78 49



© Département 55

8 CHAUMONT-DEVANT-DAMVILLERS

BIENVENUE AU MARAIS!

Dans cet écrin de nature que constitue le marais de Chaumont-devant-Damvillers, propriété du Département depuis 15 ans, partez à la découverte d'une artiste exceptionnelle: l'Eau! Suivez le cheminement en bois qui vous mènera à travers le marais vers quatre ateliers: L'Eau « Peintre », l'Eau « Musicienne », l'Eau « Sculptrice » et l'Eau « Architecte ».

Et d'avril à octobre, participez aux Ateliers du Marais, une sortie animée de 2 h (dates et thèmes sur demande).

Infos Pratiques

- ▶ Durée: 1 h
- ▶ Tout public
- ▶ Gratuit
- ▶ Accessible aux personnes à mobilité réduite
- ▶ Site en accès libre
- ▶ Table de pique-nique
- ▶ Parking à l'entrée du site
- ▶ Accès depuis la RD 905 entre Ville-devant-Chaumont et Damvillers

Contact

Département de la Meuse
Service Environnement-Agriculture
Jérémy HUGUIN, chargé de projets ENS et forêts
03 29 45 78 49



© Département 55

Tous les dimanches et jours fériés

9 h

4 MOUZAY, STENAY

SORTIES NATURE EN VALLÉE DE LA MEUSE

Avec leurs oreilles de Sioux et leur expérience ornithologique, Dominique et ses acolytes vous feront découvrir le monde fascinant des oiseaux au fil des saisons.

Infos Pratiques

- ▶ Durée: 3 h
- ▶ Tout public
- ▶ Inscription obligatoire
- ▶ Lieu de rendez-vous communiqué lors de l'inscription
- ▶ 5 €/pers. (gratuit pour les adhérents de la Ligue de Protection des Oiseaux)
- ▶ Chaussures de marche, bottes, paire de jumelles et vêtements chauds conseillés



© LPO 55

Contact

LPO Meuse
Dominique LANDRAGIN
06 83 29 25 47

Avril

Samedi 6 avril

8h30

28 LÉROUVILLE

LES OISEAUX DES BORDS DE MEUSE

Rejoignez la guilde des observateurs d'oiseaux lors de cette marche sur les bords de la Meuse. Apprenez les trucs et astuces pour reconnaître et mémoriser les oiseaux.

Infos Pratiques

- ▶ Durée: 3 h
- ▶ Dès 12 ans
- ▶ Inscription obligatoire (limité à 10 pers.)
- ▶ Lieu de rendez-vous communiqué lors de l'inscription
- ▶ Prix libre
- ▶ Chaussures de marche et paire de jumelles conseillées



© Pixabay

Contact

Meuse Nature Environnement
03 29 76 13 14
contact@meusenature.fr



© Michel RIBETTE

Samedi 6 avril

20 h

41 SAUVIGNY

EFFRAYANTE LA CHOUETTE EFFRAIE ?

Dans le cadre de la pose de deux nichoirs à Effraie dans le village, nous vous proposons de découvrir la fascinante Dame Blanche, j'ai nommé : la chouette effraie des clochers !

Infos Pratiques

- ▶ Durée: 2 h
- ▶ Tout public
- ▶ Inscription obligatoire (limité à 30 pers.)

- ▶ Lieu de rendez-vous communiqué lors de l'inscription
- ▶ Gratuit
- ▶ Vêtements chauds et lampe de poche conseillés

Contact

Lorraine Association Nature
07 66 08 59 15
lorraine_association_nature@
yahoo.fr

Vendredi 12 avril

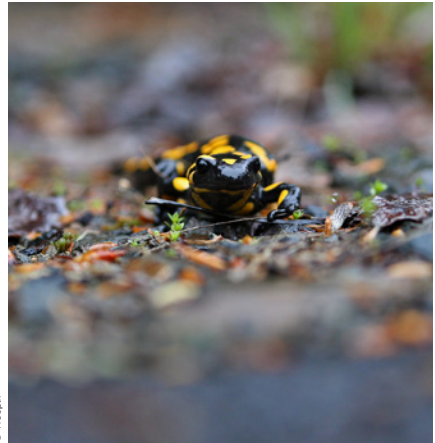
20h30

**18 HANNONVILLE-SOUS-LES-
CÔTES**

DÉCOUVERTE NOCTURNE DES AMPHIBIENS

Au milieu des Côtes de Meuse se faufile la vallée du Longeau. Près de ses sources, des étangs et des mares accueillent grenouilles, crapauds, tritons et salamandres qui viennent s'y reproduire au printemps. Cette sortie permettra de mieux les connaître, ainsi que leur milieu de vie.

En partenariat avec le Conservatoire d'espaces naturels de Lorraine, gestionnaire du site.



© Freepix

Infos Pratiques

- ▶ Durée: 2 h
- ▶ Tout public
- ▶ Inscription obligatoire (limité à 15 pers.)
- ▶ Lieu de rendez-vous communiqué lors de l'inscription

- ▶ 3 €/pers.
- ▶ Bottes, vêtements chauds et lampe de poche conseillés

Contact

CPIE de Meuse
03 29 87 36 65
Formulaire d'inscription sur
cpie-meuse.fr (rubrique « Agenda
et inscriptions »)

ZOOM sur...



© Gilles SAN MARTIN

Samedi 20 avril

18 h

40 CHAMPOUGNY

À LA DÉCOUVERTE DU PÉLODYTE PONCTUÉ

Petit crapaud discret et menacé, le Pélodyte ponctué semble sorti d'un dessin animé avec ses airs de petite grenouille... Les amateurs de pétanque pourraient en faire leur mascotte, et pour savoir pourquoi... rendez-vous samedi à 18 h !

Infos Pratiques

- ▶ Durée: 2 h
- ▶ Tout public
- ▶ Inscription obligatoire (limité à 30 pers.)
- ▶ Lieu de rendez-vous communiqué lors de l'inscription
- ▶ Gratuit
- ▶ Vêtements chauds et lampe de poche conseillés

Contact

Lorraine Association Nature
07 66 08 59 15
lorraine_association_nature@yahoo.fr

Dimanche 21 avril

9h30

26 BOUCONVILLE-SUR-MADT

L'ANCIEN ÉTANG DE GIRONDEL FAIT PEAU NEUVE

Pourquoi le Conservatoire d'espaces naturels de Lorraine a choisi de restaurer la vallée de l'Aulne (Bassin versant du Rupt-de-Mad) plutôt que de restaurer l'ancien étang de Girondel ? Explications du contexte de restauration et butinage naturaliste.

Infos Pratiques

- ▶ Durée: 3 h
- ▶ Tout public
- ▶ Inscription obligatoire, clôture le jeudi 18/04 à 14 h
- ▶ Rendez-vous à l'Église de Bouconville-sur-Madt
- ▶ Gratuit
- ▶ Bottes et paire de jumelles conseillées
- ▶ Aller-retour à pied

Contact

Conservatoire d'espaces naturels de Lorraine
03 87 03 00 97
animation@cen-lorraine.fr



© Vincent LACHAUSSE



Dimanche 21 avril

10 h

36 PAGNY-SUR-MEUSE

CACHE-CACHE AVEC LE PETIT GRAVELOT

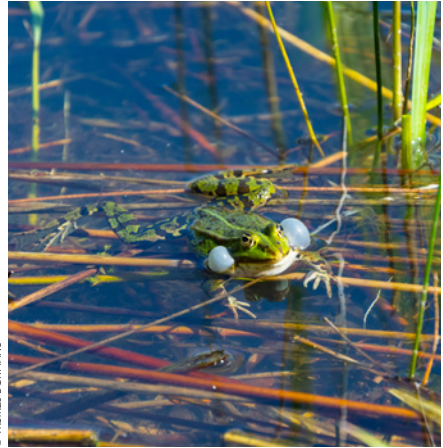
Discret et menacé le petit Prince des galets est aussi le roi du cache-cache... Venez le rencontrer à nos côtés !

Infos Pratiques

- ▶ Durée: 2 h
- ▶ Tout public
- ▶ Inscription obligatoire (limité à 30 pers.)
- ▶ Lieu de rendez-vous communiqué lors de l'inscription
- ▶ Gratuit
- ▶ Bottes et paire de jumelles conseillées
- ▶ Prêt de jumelles sur demande lors de l'inscription

Contact

Lorraine Association Nature
07 66 08 59 15
lorraine_association_nature@yahoo.fr



© Thomas BORMANS

Mercredi 24 avril

14 h

13 NEUVILLY-EN-ARGONNE

DÉCOUVERTE DES AMPHIBIENS

C'est le printemps ! Il est temps pour les grenouilles, crapauds et tritons de quitter leurs quartiers d'hiver pour rejoindre les mares du site des Bercettes où ils pourront se reproduire en toute tranquillité. Alors rejoignez-nous pour partir à la découverte des amphibiens !

Infos Pratiques

- ▶ Durée: 2 h
- ▶ Tout public
- ▶ Inscription obligatoire (limité à 15 pers.)
- ▶ Lieu de rendez-vous communiqué lors de l'inscription
- ▶ Gratuit
- ▶ Bottes, vêtements chauds et lampe de poche conseillés

Contact

CPIE de Meuse
03 29 87 36 65
Formulaire d'inscription sur cpie-meuse.fr
(rubrique « Agenda et inscriptions »)



© Iric LAMBERT

Samedi 27 avril

20h30

10 DOUAUMONT

LES FORÊTS DE L'HISTOIRE 14-18, VERDUN UNE FORÊT D'EXCEPTION® : SENSATION NATURE AU CRÉPUSCULE

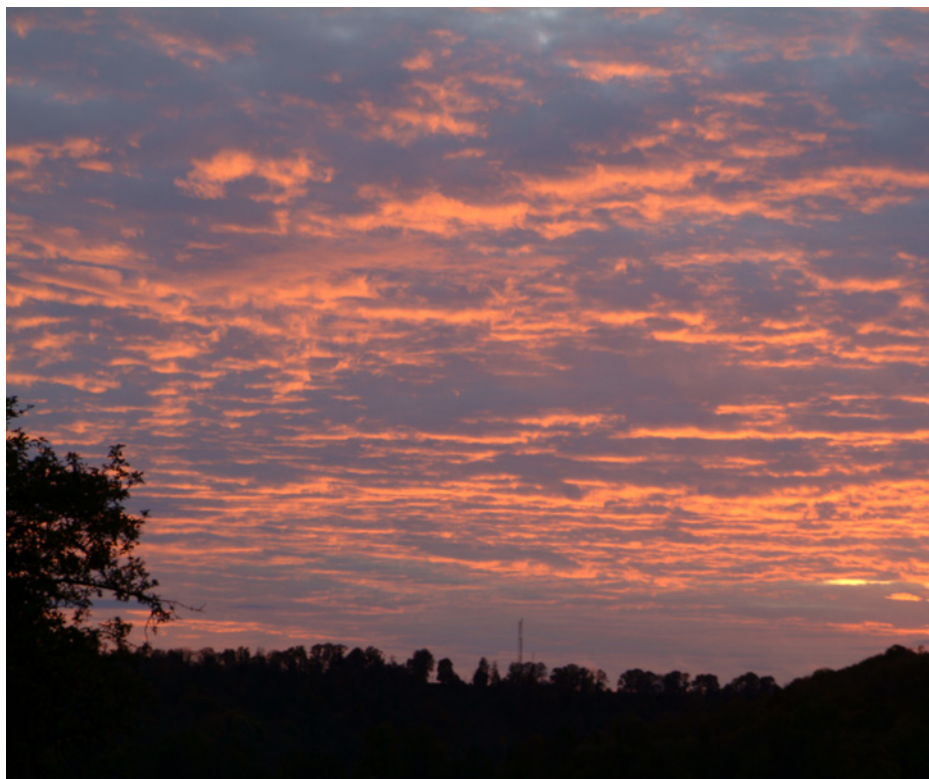
Accompagné d'un agent de l'ONF, mettez en éveil vos sens ! Une sortie idéale pour humer l'odeur des arbres et de la terre, s'émerveiller devant ce nuancier de couleurs printanières ou encore écouter la vie nocturne et mystérieuse de la forêt.

Infos Pratiques

- ▶ Durée: 2h30
- ▶ Tout public
- ▶ Inscription obligatoire (limité à 30 pers.)
- ▶ Rendez-vous sur le parking du fort de Douaumont
- ▶ 8,50 €/adulte
3,50 €/enfant (de 8 à 15 ans)
Gratuit moins de 8 ans
- ▶ Chaussures de marche, vêtements chauds et lampe de poche conseillés

Contact

Office de Tourisme du Grand Verdun
03 29 86 14 18
contact@tourisme-verdun.com



Mai / Juin

Samedis 25 mai et 22 juin

14h30

5 SASSEY-SUR-MEUSE

RAND'EAU MEUSE

L'été, la Meuse sauvage et méconnue se laisse agréablement découvrir en canoë. Nathalie, guide nature et histoire, vous propose de partir à la rencontre d'un patrimoine fluvial inédit. Venez découvrir et vivre les trésors sauvages de ce fleuve européen classé Natura 2000 dans cette partie de vallée.

Animation réalisée en partenariat avec l'Office de Tourisme des Monts et Vallées de Meuse.

Infos Pratiques

- ▶ Durée: 2 h
- ▶ Dès 7 ans
- ▶ Inscription obligatoire (limité à 15 pers.)
- ▶ Rendez-vous au pont de Sassey-sur-Meuse
- ▶ 25 €/pers.
19 €/enfant (moins de 12 ans)
56 €/famille (2 ad. et 1 enf. ou 1 ad. et 2 enf.)
- ▶ Paire de jumelles conseillée
- ▶ Prévoir une tenue de rechange

Contact

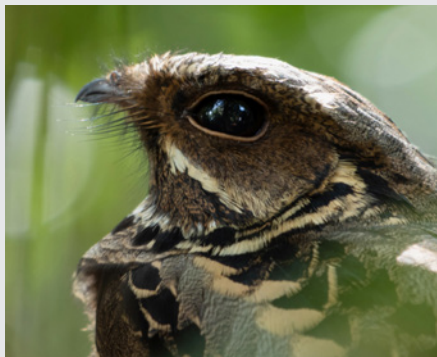
La maison des randonnées
06 74 55 79 91
contact@lamaisondesrandonnees.fr



© Nathalie PIQUART

Mai

ZOOM sur...



© Unplash

Du 1^{er} au 31 mai

9 h

33 SALMAGNE

PROSPECTION PARTICIPATIVE : L'ENGOULEVENT D'EUROPE EST-IL TOUJOURS ICI ?

Les Espaces Naturels Sensibles de Salmagne abritent une riche biodiversité. Durant une petite période, venez participer à la recherche du rare Engoulevent d'Europe. Ce sera aussi l'occasion de découvrir les autres oiseaux des sites prospectés et d'échanger sur les ENS.

Infos Pratiques

- ▶ Durée: 3 h
- ▶ Dès 12 ans
- ▶ Inscription obligatoire (limité à 12 pers.)
- ▶ Lieu de rendez-vous communiqué lors de l'inscription
- ▶ Gratuit
- ▶ Chaussures de marche et paire de jumelles conseillées
- ▶ Chien interdit

Contact

Meuse Nature Environnement
06 75 40 22 55
s.lartique@meusenature.fr



© Nicolas AVRIL

Dimanche 5 mai

14h30

3 VELOSNES

PELOUSE CALCAIRE DE LA ROMANETTE

Posée sur la Ligne Maginot, la Romanette jouit d'une vue imprenable, à la croisée de la vallée de l'Othain et de la Chiers. Au programme, activités de pleine conscience et déambulations naturalistes avec loupes à main. En prime, lectures poétiques.

Dans le cadre du LIFE-Connexions, en partenariat avec l'Office de Tourisme transfrontalier du Pays de Montmédy.

Infos Pratiques

- ▶ Durée: 2 h
- ▶ Tout public
- ▶ Inscription obligatoire, clôture le jeudi 02/05 à 14 h
- ▶ Rendez-vous à l'Église de Velosne
- ▶ Gratuit
- ▶ Chaussures de marche et paire de jumelles conseillées
- ▶ Co-voiturage depuis le lieu de rendez-vous

Contact

Conservatoire d'espaces naturels
de Lorraine
03 87 03 00 97
animation@cen-lorraine.fr

Jeudi 9 mai

15 h

34 TROUSSEY

MERVEILLES D'ORCHIDÉES

Saviez-vous qu'il existait pas moins de 49 sortes d'orchidées sauvages en Lorraine? La pelouse de Troussey reste un haut lieu protégé par le Conservatoire d'espaces naturels de Lorraine. Au-delà des chiffres, les orchidées, symbole de beauté suprême, n'ont pas usurpé leur titre, surtout observées de près avec une loupe.

Infos Pratiques

- ▶ Durée: 3 h
- ▶ Tout public
- ▶ Inscription obligatoire, clôture le mardi 7 mai à 14 h
- ▶ Rendez-vous à l'Église de Troussey
- ▶ Gratuit
- ▶ Chaussures de marche et paire de jumelles conseillées
- ▶ Co-voiturage depuis le lieu de rendez-vous

Contact

Conservatoire d'espaces naturels
de Lorraine
03 87 03 00 97
animation@cen-lorraine.fr



© Timothée AVRIL



© Cécile Thouvenin

Samedi 11 mai

21 h

11 VAUX-DEVANT-DAMLOUP

SORTIE ASTRONOMIE : LA NUIT SE DÉVOILE À VOUS

Comment avoir la tête dans les étoiles? Une sortie « astronomie » sur le Champ de Bataille de Verdun sans aucune pollution lumineuse, c'est le lieu idéal! Venez observer à l'œil nu, puis aux instruments, le ciel étoilé et apprenez à reconnaître les constellations sur un lieu chargé d'Histoire. Observez les différentes phases de la tombée de la nuit avant de pouvoir passer à l'observation pure du ciel.

Infos Pratiques

- ▶ Durée: 3h30
- ▶ Tout public
- ▶ Inscription obligatoire (limité à 30 pers.)
- ▶ Rendez-vous sur le parking du fort de Vaux
- ▶ 8 €/pers.
5 €/enfant (de 8 à 15 ans)
Gratuit moins de 8 ans
- ▶ Vêtements chauds et lampe de poche conseillés

Contact

Office de Tourisme du Grand Verdun
03 29 86 14 18
contact@tourisme-verdun.com

Dimanche 12 mai

14h30

23 DOMPCEVRIN

LES ORCHIDÉES À L'HONNEUR

Patrice, conservateur bénévole et passionné de nature, vous fera découvrir le monde des orchidées sur cette pelouse calcaire d'intérêt régional du Haty. Perles de beauté, aux airs de mirilton peut-être, à la biologie singulière, les orchidées sauvages n'ont rien à envier aux phalaenopsis et paphiopedilum d'appartement.

Infos Pratiques

- ▶ Durée: 2h30
- ▶ Tout public
- ▶ Inscription obligatoire
- ▶ Rendez-vous devant la mairie de Dompevrin
- ▶ Gratuit
- ▶ Chaussures de marche et paire de jumelles conseillés

Contact

Conservatoire d'espaces naturels de Lorraine
Patrice PEROTIN, conservateur bénévole
pat55@wanadoo.fr



© Monique GUESNE



© Nicolas AVRIL

Mercredi 15 mai

14h30

**22 SENONVILLE
(COMMUNE DE VALBOIS)**

BEAUTÉS FLORALES DE LA PELOUSE DE MARMANFOSSE

Dans le contexte de la vallée de la Creuë, zoom sur les beautés foisonnantes de cette pelouse discrète et menue par sa taille mais superbe. Prêt de loupes à main pour voir autrement.

Infos Pratiques

- ▶ Durée: 2 h
- ▶ Tout public
- ▶ Inscription obligatoire, clôture la veille à 14 h
- ▶ Rendez-vous à l'Église de Varvinay
- ▶ Gratuit
- ▶ Chaussures de marche et paire de jumelles conseillées
- ▶ Co-voiturage depuis le lieu de rendez-vous

Contact

Conservatoire d'espaces naturels de Lorraine
03 87 03 00 97
animation@cen-lorraine.fr

Vendredi 17 mai

20h30

20 LACHAUSSÉE

LES NOCTURNES DE LA RÉSERVE NATURELLE

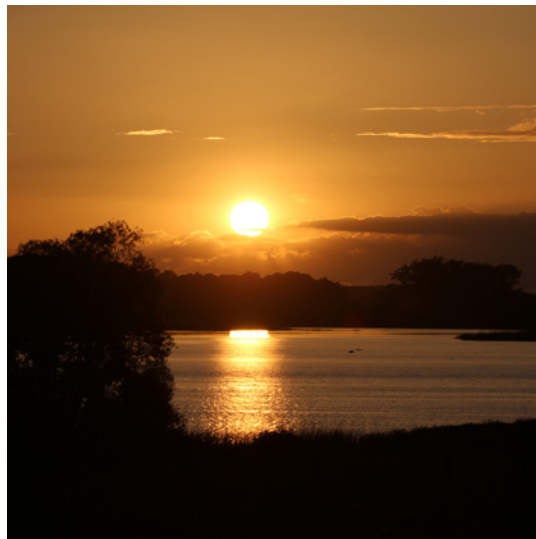
Temps fort de la réserve naturelle: rencontre privilégiée avec la nature, loin de toute pollution lumineuse et sonore. Vous entendrez des sons étranges, et enveloppants avec ce sentiment de n'être qu'un fil de vie au sein d'une immense toile.

Infos Pratiques

- ▶ Durée: 2 h
- ▶ Tout public
- ▶ Inscription obligatoire, clôture la veille à 14 h
- ▶ Rendez-vous à l'ESAT des étangs de Lachaussée
- ▶ Gratuit
- ▶ Chaussures de marche et vêtements chauds conseillés

Contact

Conservatoire d'espaces naturels de Lorraine
03 87 03 00 97
animation@cen-lorraine.fr



© D. AMBROISE

Vendredi 24 mai

20h30

29 LÉROUVILLE

LES NOCTURNES DU LAC VERT : UN AUTRE MONDE S'OUVRE À VOUS

Excursion nocturne à l'heure où tout le monde dort sur un lieu insolite réensauvagé et décryptage des sons bizarres. Avec la participation de Jean-Claude Paul, conservateur bénévole.



© Nicolas AVRIL

Infos Pratiques

- ▶ Durée: 3 h
- ▶ Tout public
- ▶ Inscription obligatoire
- ▶ Rendez-vous au terrain de football (route de Chorville)
coord: 48.785538/5.532809

- ▶ Gratuit
- ▶ Chaussures de marche, vêtements chauds et paire de jumelles conseillés

Contact

Association A.P.P.E.L.S
Jean-Claude PAUL
06 79 01 63 31
appels.lerouville@yahoo.fr

ZOOM sur...

Vendredi 24 mai

20h30

15 BONZÉE

LES ANIMAUX NOCTURNES AU FIL DE L'EAU

En suivant le Longeau jusqu'à l'étang de la Pochie, venez découvrir le monde fascinant et méconnu des animaux nocturnes et de leurs adaptations : se déplacer et chasser dans l'obscurité requiert efficacité et discrétion... Chut! Ils sont là, tout près... Vous les entendez?



© Adam KING

Infos Pratiques

- ▶ Durée: 2 h
- ▶ Tout public
- ▶ Inscription obligatoire (limité à 15 pers.)

- ▶ Lieu de rendez-vous communiqué lors de l'inscription
- ▶ Gratuit
- ▶ Vêtements chauds et lampe de poche conseillés

Contact

CPIE de Meuse
03 29 87 36 65
Formulaire d'inscription sur cpie-meuse.fr
(rubrique « Agenda et inscriptions »)



© Dominique ANDRES

Dimanche 26 mai

14h30

14 NIXÉVILLE-BLERCOURT

PAPILLONS ET ORCHIDÉES DES PELOUSES

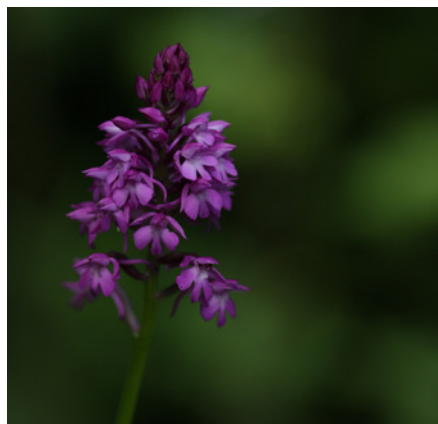
Découverte d'une pelouse marneuse à l'aspect labyrinthique quand on déambule dans le dédale de haies et de genévriers (une des plus belles junipérides du département) qui rendent la nature si souriante. Les orchidées, une quinzaine de sortes, seront en tenue de noce pour fêter le printemps revenu, ainsi que les papillons, superbes fleurs sans tige.

Infos Pratiques

- ▶ Durée: 2 h
- ▶ Tout public
- ▶ Inscription obligatoire, clôture le vendredi à 14 h
- ▶ Rendez-vous au terrain de football de Nixéville
- ▶ Gratuit
- ▶ Chaussures de marche et paire de jumelles conseillées
- ▶ Aller-retour à pied

Contact

Conservatoire d'espaces naturels de Lorraine
Pascal KLEIN, conservateur bénévole
06 43 45 28 53



© Guillaume GAMA

Samedi 25 mai

20h30

6 AINCREVILLE

À LA RENCONTRE DU GRAND MURIN

Savez-vous qu'une colonie de Grand Murin loge au sein du village d'Aincreville? Le temps d'une balade nocturne, venez découvrir cette espèce fascinante mais également ses cousines qui se faufilent à la tombée de la nuit le long des rues, au-dessus de l'Andon ou encore le long de l'ancienne voie ferrée.

Infos Pratiques

- ▶ Durée: 2 h
- ▶ Tout public
- ▶ Inscription obligatoire (limité à 30 pers.)
- ▶ Rendez-vous à l'Église d'Aincreville
- ▶ Gratuit
- ▶ Chaussures de marche, vêtements chauds et lampe de poche conseillés

Contact

CPEPESC Lorraine
06 43 68 91 00
03 85 23 19 48





© Phaboy

Samedi 1 juin

9 h

31 MOGNÉVILLE

ÇA GAZOUILLE EN FORÊT: UNE BALADE ORNITHO

Venez nous rejoindre pour une découverte des oiseaux dans leur habitat forestier. Nous partagerons des conseils sur l'observation, l'identification et l'écoute de leurs chants. Participez à cette expérience pour en savoir davantage sur leurs comportements.

Infos Pratiques

- ▶ Durée: 3 h
- ▶ Tout public
- ▶ Inscription obligatoire (limité à 10 pers.)
- ▶ Lieu de rendez-vous communiqué lors de l'inscription
- ▶ Prix libre
- ▶ Chaussures de marche et paire de jumelles conseillées

Contact

Meuse Nature Environnement
03 29 76 13 14
contact@meusenature.fr

Dimanche 2 juin

10 h

39 MAXEY-SUR-VAISE

MARTIN ET SES VOISINS

Un cri strident retient votre attention ? Un éclair bleu file au dessus du cours d'eau ? Vous venez de croiser le Martin-pêcheur ! Pour en savoir plus sur le plus beau des petits pias du bord de l'eau rendez-vous à Champougny ce dimanche matin !

Infos Pratiques

- ▶ Durée : 2 h
- ▶ Tout public
- ▶ Inscription obligatoire (limité à 30 pers.)
- ▶ Lieu de rendez-vous communiqué lors de l'inscription
- ▶ Gratuit
- ▶ Chaussures de marche et paire de jumelles conseillées
- ▶ Prêt de jumelles sur demande lors de l'inscription

Contact

Lorraine Association Nature
07 66 08 59 15
lorraine.association_nature@
yahoo.fr



© Luc LAMBERT

Dimanche 2 juin

10 h

19 THILLOT-SOUS-LES-CÔTES

DÉCOUVERTE DES ORCHIDÉES

Les orchidées sauvages sont des espèces emblématiques des pelouses calcaires. Sur le site de Thillot, elles s'étalent à flanc de côte où vous pourrez les observer et en apprendre plus sur leur mode de reproduction original.

En partenariat avec le Conservatoire d'espaces naturels de Lorraine, gestionnaire du site.

Infos Pratiques

- ▶ Durée: 2 h
- ▶ Dès 7 ans
- ▶ Inscription obligatoire (limité à 15 pers.)
- ▶ Lieu de rendez-vous communiqué lors de l'inscription
- ▶ 3 €/pers.
- ▶ Chaussures de marche conseillées
- ▶ Pour les bons marcheurs

Contact

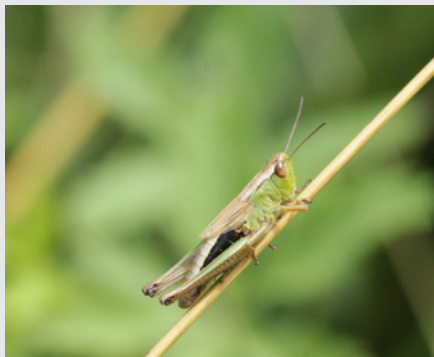
CPIE de Meuse
03 29 87 36 65

Formulaire d'inscription sur cpie-meuse.fr (rubrique « Agenda et inscriptions »)



© Samuel NOURRY

ZOOM sur...



© Zoé BLANCHET

Dimanche 2 juin

14 h

16 GÉNICOURT-SUR-MEUSE,
RUPT-EN-WOËVRE

INITIATION AUX INSECTES

Partez à la découverte des petites bêtes qui pincent, qui sautent et qui bourdonnent dans nos prairies. Trop souvent méconnues, elles font souvent peur. Pourtant elles nous rendent bien des services. Alors ? Criquet ou Sauterelle? Libellule ou Demoiselle? Insecte ou araignée?

En partenariat avec le Conservatoire d'Espaces Naturels de Lorraine, gestionnaire du site.

Infos Pratiques

- ▶ Durée: 2 h
- ▶ Tout public
- ▶ Inscription obligatoire (limité à 15 pers.)
- ▶ Lieu de rendez-vous communiqué lors de l'inscription
- ▶ 3 €/pers.
- ▶ Chaussures de marche conseillées

Contact

CPIE de Meuse
03 29 87 36 65

Formulaire d'inscription
sur cpie-meuse.fr
(rubrique « Agenda et inscriptions »)



Dimanche 2 juin

14h30

10 DOUAUMONT

SAFARI ORCHIDÉES

Nul besoin de partir loin pour s'offrir un safari! Sur le Champ de Bataille de Verdun, la faune et la flore possèdent d'extraordinaires richesses discrètes, sauvages et protégées... Accompagnés d'une orchidophile, venez découvrir ces magnifiques plantes à fleurs rares lors de cette sortie de découverte et de sensibilisation. Bouc, abeille, ou encore bourdon, vous rencontrerez plus d'une dizaine d'orchidées sauvages. À vos appareils photos!

Infos Pratiques

- ▶ Durée: 3 h
- ▶ Dès 7 ans
- ▶ Inscription obligatoire (limité à 20 pers.)
- ▶ Rendez-vous sur le parking de l'Ossuaire (côté monument Israélite)
- ▶ 5 €/pers.
- ▶ Chaussures de marche conseillées

Contact

Office de Tourisme
du Grand Verdun
03 29 86 14 18
contact@tourisme-verdun.com



© Timothée AVRIL

Dimanche 16 juin

14h30

20 LACHAUSSÉE

LES LIBELLULES, MAÎTRESSES DES AIRS

Balade d'initiation à la reconnaissance des libellules autour des mares et en queue d'étang. Observations aux jumelles et à la longue-vue. En prime, reconnaissance ludique des mues de libellules (famille, genre) à partir d'une collection apportée par le conservateur et de loupes binoculaires.

Infos Pratiques

- ▶ Durée: 3 h
- ▶ Tout public
- ▶ Inscription obligatoire, clôture le jeudi 13/06 à 14 h
- ▶ Rendez-vous à l'ESAT des étangs de Lachaussée
- ▶ Gratuit
- ▶ Chaussures de marche et paire de jumelles conseillées

Contact

Conservatoire d'espaces naturels de Lorraine
03 87 03 00 97
animation@cen-lorraine.fr

Juin

Mercredi 19 juin

10 h

25 HAN-SUR-MEUSE

PRAIRIES FLEURIES DE MEUSE

Découverte d'une belle prairie de fauche tardive en vallée de la Meuse, propriété de l'association. Nous rebondirons sur les insectes et sur la flore des prairies nourries des alluvions du fleuve. En prime, lectures de morceaux choisis du livre «Les hautes herbes» d'Hubert Voignier.

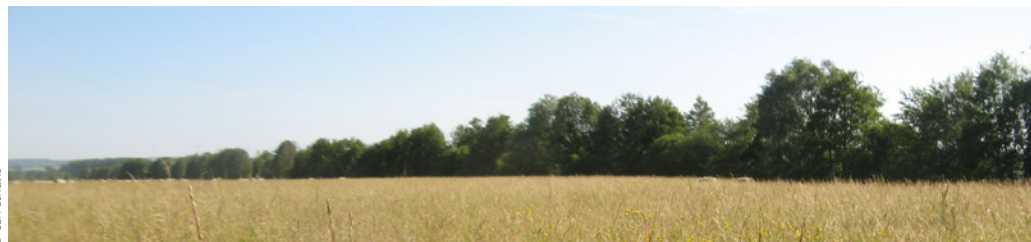
Infos Pratiques

- ▶ Durée: 3 h
- ▶ Tout public
- ▶ Inscription obligatoire, clôture le jeudi à 14 h
- ▶ Rendez-vous à l'Église de Han
- ▶ Gratuit
- ▶ Chaussures de marche et paire de jumelles conseillées

Contact

Conservatoire d'espaces naturels de Lorraine
03 87 03 00 97
animation@cen-lorraine.fr

© CEN Lorraine



Mercredi 26 juin

14 h

35 PAGNY-SUR-MEUSE

LE MARAIS AU PEIGNE FIN

Peau neuve sur le marais avec des travaux importants de rebouchage de drains pour réhausser le niveau de la nappe. Les oreilles aux aguets ou les yeux rivés sur une loupe à main, une binoculaire ou une paire de jumelles vous verrez que la beauté se cache souvent sur de toutes petites choses.

Avec l'aimable participation de François VERNIER, président de FLORAINE.

Infos Pratiques

- ▶ Durée: 3 h
- ▶ Tout public
- ▶ Inscription obligatoire, clôture la veille à 14 h
- ▶ Rendez-vous sur le parking de la gare SNCF de Pagny-sur-Meuse
- ▶ Gratuit
- ▶ Bottes et paire de jumelles conseillées
- ▶ Co-voiturage jusqu'au parking du marais

Contact

Conservatoire d'espaces naturels de Lorraine
03 87 03 00 97
animation@cen-lorraine.fr

© Nicolas AVREL





© Jeremy FRADET

**Samedi 6, 20 juillet
et 3, 17 août**

14h30

4 STENAY

RAND'EAU MEUSE

L'été, la Meuse sauvage et méconnue se laisse agréablement découvrir en canoë. Nathalie, guide nature et histoire, vous propose de partir à la rencontre d'un patrimoine fluvial inédit. Venez découvrir et vivre les trésors sauvages de ce fleuve européen classé Natura 2000 dans cette partie de vallée.

Animation réalisée en partenariat avec l'Office de Tourisme des Monts et Vallées de Meuse.

Infos Pratiques

- ▶ Durée: 2 h
- ▶ Dès 7 ans
- ▶ Inscription obligatoire (limité à 15 pers.)
- ▶ Rendez-vous à la Capitainerie du port de plaisance
- ▶ 25 €/adulte de + 12ans.
19 €/enfant (moins de 12 ans)
56 €/famille (2 ad. et 1 enf. ou 1 ad. et 2 enf.)
- ▶ Paire de jumelles conseillée
- ▶ Prévoir une tenue de rechange

Contact

La maison des randonnées
06 74 55 79 91
contact@lamaisondesrandonnees.fr

Jeudi 4 juillet

9h30

4 STENAY

INVENTAIRE PISCICOLE

Afin d'évaluer la qualité du peuplement piscicole du fleuve Meuse, venez assister à une pêche électrique. Cette opération permettra d'effectuer un inventaire piscicole et de mesurer l'évolution du peuplement sur ce cours d'eau.

Infos Pratiques

- ▶ Durée: 3 h
- ▶ Tout public
- ▶ Venue libre
- ▶ Rendez-vous sur les bords de la Meuse, au niveau de l'ancien camping de Stenay (lieu-dit Les Pâquis)
- ▶ Gratuit
- ▶ Bottes conseillées

Contact

FDPPMA 55
03 29 86 15 70
secretariat@peche55.fr



© FDPMA55

Samedi 6 juillet

14h30

17 VAUX-LES-PALAMEIX

PAYSAGE PITTORESQUE DES HAUTS DE MEUSE

Entre marais, pelouse sèche et forêt, nous vous proposons une découverte paysagère et naturaliste de ce fond de vallée protégé par le biais d'une convention d'engagement avec Christine et Benoît Polmard de Lacroix-sur-Meuse. Pour ceux qui le voudront : croquis paysager, méditation...

Infos Pratiques

- ▶ Durée: 3 h
- ▶ Tout public
- ▶ Inscription obligatoire, clôture le jeudi 04/07 à 14 h
- ▶ Rendez-vous à l'Église de Vaux-lès-Palameix
- ▶ Gratuit
- ▶ Chaussures de marche et paire de jumelles conseillées
- ▶ Aller-retour à pied

Contact

Conservatoire d'espaces naturels de Lorraine
03 87 03 00 97
animation@cen-lorraine.fr



© Nicolas AVIPL

Dimanche 7 juillet

10 h

7 DAMVILLERS

JOURNÉE DÉPARTEMENTALE DU RÉSEAU DES ENS AMÉNAGÉS

Le temps d'une journée « Portes ouvertes » aux Ballastières de Damvillers, découvrez le Réseau des ENS aménagés et rencontrez les différents acteurs des 7 sites qui composent cet ensemble de joyaux naturels de la Meuse.

Infos Pratiques

- ▶ Durée: journée
- ▶ Tout public
- ▶ Venue libre
- ▶ Rendez-vous à l'entrée du site
- ▶ Gratuit
- ▶ Chaussures de marche conseillées

Contact

Département de la Meuse
Service Environnement-Agriculture
Jérémy HUGUIN, chargé de projets ENS et des forêts
03 29 45 78 49



© Département de la Meuse

Mercredi 17 juillet

14h30

37 VOID-VACON

INTÉRÊTS DES FRICHES HUMIDES

Incarnation des lieux en désuétude pour les agriculteurs, les friches humides à hautes herbes sont devenues très rares en vallée de la Meuse. Elles sont pourtant des réservoirs de vie et d'émerveillement.

Infos Pratiques

- ▶ Durée: 3 h
- ▶ Tout public
- ▶ Inscription obligatoire, clôture la veille à 14 h
- ▶ Rendez-vous à l'Église de Void-Vacon
- ▶ Gratuit
- ▶ Bottes et paire de jumelles conseillées

Contact

Conservatoire d'espaces naturels
de Lorraine
03 87 03 00 97
animation@cen-lorraine.fr



© Jean-Claude ESTATICO

Samedi 27 juillet

De 10 h à 16 h

12 ABAUCOURT-HAUTCOURT

PORTES OUVERTES DE L'ÉTANG DE PERROI

Découverte de l'Espace Naturel Sensible de l'Étang de Perroi en parcourant son sentier pédagogique.

Infos Pratiques

- ▶ Durée: environ 3 h, horaires libres
- ▶ Tout public
- ▶ Accessible aux personnes à mobilité réduite
- ▶ Rendez-vous à l'étang de Perroi à Herméville-en-Woëvre
- ▶ Gratuit
- ▶ Bottes conseillées
- ▶ Pique-nique tiré du sac possible

Contact

FDPPMA 55
03 29 86 15 70
secretariat@peche55.fr



© FDPPMA55

Samedi 27 juillet

15h30

33 SALMAGNE

INSECTES DES PELOUSES

Sur un versant bien exposé de la petite vallée du ruisseau de l'Étang, au cœur du Barrois, zoom sur les invertébrés qui papillonnent, qui sautent, qui tissent. Activités de pleine conscience au cœur de la junipéraie.

Infos Pratiques

- ▶ Durée: 3 h
- ▶ Tout public
- ▶ Inscription obligatoire, clôture le jeudi 25/07 à 14 h
- ▶ Rendez-vous à l'Église de Salmagne
- ▶ Gratuit
- ▶ Chaussures de marche et paire de jumelles conseillées
- ▶ Co-voiturage depuis le lieu de rendez-vous

Contact

Conservatoire d'espaces naturels de Lorraine
03 87 03 00 97
animation@cen-lorraine.fr



ZOOM sur...



Samedi 27 juillet

17 h et 20h30 (2 sessions)

27 LIOUVILLE

FORT DE LIOUVILLE: QUAND L'HISTOIRE LAISSE PLACE À LA NATURE

Une visite du fort et de ses abords permettra de découvrir l'importance de cet ancien ouvrage militaire pour le maintien des populations de chiroptères tout en découvrant cette construction militaire datant de la fin du XIX^e siècle. Animation réalisée en partenariat avec Le Parc Naturel Régional de Lorraine et l'Association pour la Sauvegarde du Fort de Liouville.

Infos Pratiques

- ▶ Durée: 2 h / session
- ▶ Tout public
- ▶ Inscription obligatoire (limité à 30 pers./session)
- ▶ Rendez-vous au Fort de Liouville
- ▶ Gratuit
- ▶ Chaussures de marche, vêtements chauds et lampe de poche conseillés

Contact

CPEPESC Lorraine
06 43 68 91 00
03 83 23 19 48

Août

Samedi 3 août

20 h

30 GÉVILLE

CHAUVES-SOURIS ET FORT MILITAIRE : DES HÔTES PAS COMME LES AUTRES

Une balade dans les côtes de Meuse pour découvrir les chauves-souris à travers les fortifications Séré de Rivière. Depuis l'intérieur du fort mais également sur ses hauteurs, vous pourrez vous mettre dans la peau d'une chauve-souris lorsqu'elle rejoint ses terrains de chasse depuis ses lieux de repos.

Infos Pratiques

- ▶ Durée: 2 h
- ▶ Tout public
- ▶ Inscription obligatoire (limité à 30 pers.)
- ▶ Rendez-vous au Fort de Jouy-sous-les-Côtes
- ▶ Gratuit
- ▶ Chaussures de marche, vêtements chauds et lampe de poche conseillés

Contact

CPEPESC Lorraine
06 43 68 91 00
03 83 23 19 48



ZOOM sur...

Samedis 24 août

De 10 h à 16 h

12 ABAUCOURT-HAUTCOURT

PORTES OUVERTES DE L'ÉTANG DE PERROI

Découverte de l'Espace Naturel Sensible de l'Étang de Perroi en parcourant son sentier pédagogique.

Infos Pratiques

- ▶ Durée: environ 3 h, horaires libres
- ▶ Tout public
- ▶ Accessible aux personnes à mobilité réduite
- ▶ Rendez-vous à l'étang de Perroi à Herméville-en-Woëvre
- ▶ Gratuit
- ▶ Bottes conseillées
- ▶ Pique-nique tiré du sac possible

Contact

FDPPMA 55
03 29 86 15 70
secretariat@peche55.fr





Samedi 24 août

20 h

2 MONTMÉDY

NUIT INTERNATIONALE DE LA CHAUVESOURIS

Venez prendre part à la nuit internationale de la chauve-souris au cœur de la Citadelle de Montmédy! La Commission d'Étude et de Protection des chauves-souris, en partenariat avec la communauté de communes du Pays de Montmédy et l'office de tourisme de Montmédy, vous fera découvrir les moeurs des chauves-souris, leurs techniques de chasse au sonar et même leurs cris grâce à un détecteur d'ultrasons.

Infos Pratiques

- ▶ Durée: 2h30
- ▶ Tout public
- ▶ Inscription obligatoire (limité à 30 pers.)
- ▶ Rendez-vous à l'Office du tourisme de Montmédy
- ▶ Gratuit
- ▶ Chaussures de marche, vêtements chauds et lampe de poche conseillés

Contact

CPEPESC Lorraine
06 43 68 91 00
03 83 23 19 48

Samedi 24 août

21 h

11 VAUX-DEVANT-DAMLoup

SORTIE ASTRONOMIE : LE TRIANGLE D'ÉTÉ N'EN FINIT PAS DE NOUS ÉBLOUIR

Comment avoir la tête dans les étoiles? Une sortie « astronomie » sur le Champ de Bataille de Verdun sans aucune pollution lumineuse, c'est le lieu idéal! Venez observer à l'œil nu puis aux instruments, le ciel étoilé et apprenez à reconnaître les constellations sur un lieu chargé d'Histoire. Le Triangle n'en finit pas de nous éblouir. Découvrez des différents amas qui composent ce Triangle.

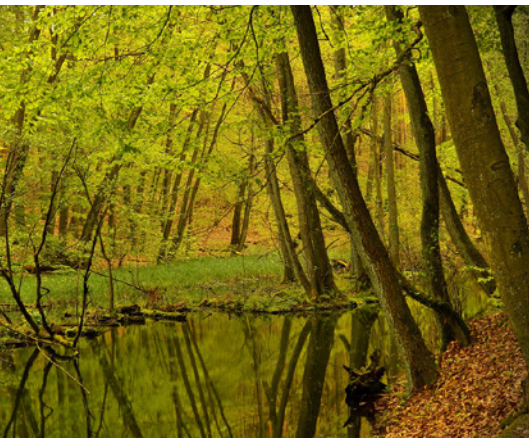


Infos Pratiques

- ▶ Durée: 3h30
- ▶ Tout public
- ▶ Inscription obligatoire (limité à 30 pers.)
- ▶ Rendez-vous sur le parking du fort de Vaux
- ▶ 8 €/adulte
- ▶ 5 €/enfant (de 8 à 15 ans)
- ▶ Gratuit moins de 8 ans
- ▶ Vêtements chauds et lampe de poche conseillés

Contact

Office de Tourisme du Grand Verdun
03 29 86 14 18
contact@tourisme-verdun.com



© Pixabay

Août

Samedi 31 août

14 h

38 STAINVILLE

BALADE DANS LA SAULX ASSÉCHÉE

Découvrez la magie de la rivière Saulx asséchée à Stainville, un espace naturel préservé unique. Marchez sur le lit de cette rivière karstique qui disparaît sous terre en été. Une aventure nature inoubliable vous attend. Rejoignez-nous pour explorer ce trésor caché autour du patrimoine, de l'écologie et de la biodiversité.

Infos Pratiques

- ▶ Durée: 3 h
- ▶ Tout public
- ▶ Inscription obligatoire (limité à 15 pers.)
- ▶ Lieu de rendez-vous communiqué lors de l'inscription
- ▶ Prix libre
- ▶ Chaussures de marche et paire de jumelles conseillés
- ▶ Pour les bons marcheurs

Contact

Meuse Nature Environnement
03 29 76 13 14
contact@meusenature.fr

Septembre

Mercredi 4 septembre

14 h

32 LONGEVILLE-EN-BARROIS

INVASIONS BIOLOGIQUES, LE CAS DES ÉCREVISSES

Sur les berges de la rivière de l'Orvain, venez découvrir comment, en quelques années, des espèces d'écrevisses originaires d'Amérique ont réussi à totalement supplanter les espèces autochtones. Vous apprendrez également à différencier les espèces d'écrevisses afin de participer, à l'avenir, à la préservation des ressources biologiques de nos territoires.

Infos Pratiques

- ▶ Durée: 3 h
- ▶ Tout public
- ▶ Venue libre
- ▶ Rendez-vous près du city stade, de l'autre côté du pont surplombant l'Orvain
- ▶ Gratuit
- ▶ Bottes conseillées

Contact

FDPPMA 55
03 29 86 15 70
secretariat@peche55.fr



© FDPPMA55



Vendredi 6 septembre

19 h

1 THONNE-LE-THIL

LES CHAUVES-SOURIS, DES HÔTES PAS COMME LES AUTRES...

Venez découvrir comment allier la protection des populations de chiroptères avec la préservation du patrimoine historique militaire.

Après une présentation historique depuis les extérieurs du Fort du Chénois, partez à la découverte de l'environnement nocturne des chauves-souris. Animation réalisée en partenariat avec la Codecom du Pays de Montmédy et le Cercle Historique du Chénois.



© Pierre Emmanuel BASTIEN

Infos Pratiques

- ▶ Durée: 2 h
- ▶ Tout public
- ▶ Inscription obligatoire (limité à 30 pers.)
- ▶ Rendez-vous à la mairie de Thonne-le-Thil

- ▶ Gratuit
- ▶ Chaussures de marche, vêtements chauds et lampe de poche conseillés

Contact

CPEPESC Lorraine
06 43 68 91 00
03 83 23 19 48

Dimanche 8 septembre

14h30

24 CHAUVONCOURT

INSECTES ET FRUITS SAUVAGES DES VERSANTS CHAUDS

Les pelouses calcaires, terres chaudes et non fertilisées, sont propices à la reproduction des sauterelles, criquets, grillons, mantes, papillons que Patrice se propose de vous faire découvrir. Jumelles conseillées. En prime, découverte des baies et fruits sauvages dont les délicieuses alises.



© Nicolas AVRIL

Infos Pratiques

- ▶ Durée: 2h30
- ▶ Tout public
- ▶ Inscription obligatoire
- ▶ Rendez-vous à la mairie de Chauvencourt

- ▶ Gratuit
- ▶ Chaussures de marche et paire de jumelles conseillées

Contact

Conservatoire d'espaces naturels
de Lorraine
Patrice PEROTIN,
conservateur bénévole
pat55@wanadoo.fr

Septembre

Mercredi 11 septembre

14 h

9 CONSENVOYE

INVASIONS BIOLOGIQUES, LE CAS DES ÉCREVISSES

Sur les berges du fleuve Meuse, venez découvrir comment, en quelques années, des espèces d'écrevisses originaires d'Amérique ont réussi à totalement supplanter les espèces autochtones. Vous apprendrez également à différencier les espèces d'écrevisses afin de participer, à l'avenir, à la préservation des ressources biologiques de nos territoires.



© FDPMPA55

Infos Pratiques

- ▶ Durée: 3 h
- ▶ Tout public
- ▶ Venue libre
- ▶ Rendez-vous sur les bords de la Meuse, face au camping de Consenvoye
- ▶ Gratuit
- ▶ Bottes conseillées

Contact

FDPMPA 55
03 29 86 15 70
secretariat@peche55.fr

ZOOM sur...



© Nicolas AVRIL

Samedi 28 septembre

14h30

21 LAMORVILLE, LAVIGNÉVILLE

MERVEILLES DU VALLON DE L'ÉTANCHE, PERLE DES HAUTS DE MEUSE

Venez découvrir un hot spot des Hauts de Meuse avec un paysage harmonieux et diversifié (entre marais, pelouse sèche, friches, étangs, viviers). L'abbaye est la gardienne de ce vallon d'exception. Au programme, activités de pleine conscience et butinage naturaliste.

Infos Pratiques

- ▶ Durée: 3 h
- ▶ Tout public
- ▶ Inscription obligatoire, clôture le jeudi 26/09 à 14 h
- ▶ Rendez-vous à l'Église de Lavignéviller
- ▶ Gratuit
- ▶ Chaussures de marche et paire de jumelles conseillées
- ▶ Co-voiturage depuis le lieu de rendez-vous

Contact

Conservatoire d'espaces
naturels de Lorraine
03 87 03 00 97
animation@cen-lorraine.fr

Novembre

Dimanche 3 novembre

14 h

20 LACHAUSSÉE

LES OISEAUX MIGRATEURS DE LA RÉSERVE NATURELLE

À l'occasion de la pêche du grand étang, observation à la longue-vue et aux jumelles des migrateurs sur les vasières inondées et ce qu'il reste d'eau libre. En fin d'après-midi vous assisterez au ballet des grues qui, chaque soir, regagnent leur dortoir situé sur la réserve naturelle. Un moment magique où les grues cendrées donnent du clairon.

Infos Pratiques

- ▶ Durée: 3 h
- ▶ Tout public
- ▶ Inscription obligatoire, clôture le jeudi 31/10 à 14 h
- ▶ Rendez-vous à l'ESAT des étangs de Lachaussée
- ▶ Gratuit
- ▶ Bottes, vêtements chauds et paire de jumelles conseillés

Contact

Conservatoire d'espaces naturels de Lorraine
06 13 68 76 81
animation@cen-lorraine.fr



© Nicolas AVRIL



© Pixabay Mathias BOCKELA

Samedi 9 novembre

14h30

40 CHAMPOUGNY

UNE CABANE EN SAULE, ÇA VOUS BRANCHE ?

La jolie cabane de saule créée par les enfants du Club Nature de Champougny il y a presque 10 ans a besoin d'un petit rafraîchissement ! L'occasion pour ceux qui le souhaitent d'apprendre à construire un abri vivant, simple à mettre en place et à entretenir et qui sera du plus bel effet dans le jardin ! À vos sécateurs...

Infos Pratiques

- ▶ Durée: 2 h
- ▶ Tout public
- ▶ Inscription obligatoire (limité à 30 pers.)
- ▶ Lieu de rendez-vous communiqué lors de l'inscription
- ▶ Gratuit
- ▶ Vêtements chauds conseillés

Contact

Lorraine Association Nature
07 66 08 59 15
lorraine_association_nature@yahoo.fr



ZOOM sur...



© Marie-Jacquinet

Samedi 9 novembre

20 h

11 VAUX-DEVANT-DAMLOUP

SORTIE ASTRONOMIE : SOIRÉE LUNE

Comment avoir la tête dans les étoiles? Une sortie « astronomie » sur le Champ de Bataille de Verdun sans aucune pollution lumineuse, c'est le lieu idéal! Venez observer à l'œil nu, puis aux instruments, le ciel étoilé sur un lieu chargé d'Histoire. En plus de l'observation des mers de la lune, de ses cratères grâce au terminateur, quelques mots sur la conquête spatiale et autres observations des beautés du ciel de cette époque de l'année.

Infos Pratiques

- ▶ Durée: 2h30
- ▶ Tout public
- ▶ Inscription obligatoire (limité à 30 pers.)
- ▶ Rendez-vous sur le parking du fort de Vaux

- ▶ 8 €/adulte
5 €/enfant (de 8 à 15 ans)
Gratuit moins de 8 ans
- ▶ Vêtements chauds et lampe de poche conseillés

Contact

**Office de Tourisme
du Grand Verdun**
03 29 86 14 18
contact@tourisme-verdun.com

Structures organisatrices

APPELS

Association Pour
la Préservation de
l'Environnement à Lérrouville
et la Santé publique

105 Rue nationale • 55200 LÉROUVILLE
06 79 01 63 31 • appels.lerouville@yahoo.fr



LA MAISON DES RANDONNÉES

Base nautique la Moskova
Rue de Mirbritz
08200 SEDAN
06 74 55 79 91 • contact@lamaisondesrandonnees.fr



CEN LORRAINE

Conservatoire
d'espaces naturels
de Lorraine

Antenne Meuse et Meurthe-et-Moselle
Chamblay Planet'Air - Tour de Contrôle
54470 HAGÉVILLE
03 82 20 22 00 • cen-lorraine.fr



LOANA

Lorraine Association
Nature

Le fort • 55140 CHAMPOUGNY
07 66 08 59 15 • lorraine_association_nature@yahoo.fr
lorraine-association-nature.com



CPEPESC LORRAINE

Commission de Protection
des Eaux, du Patrimoine, de
l'Environnement, du Sous-sol et
des Chiroptères

Centre Ariane
240 rue de Cumène • 54230 NEUVES-MAISONS
03 83 23 19 48 • contact@cpepesc-lorraine.fr
cpepesc-lorraine.fr



LPO 55

Ligue pour la Protection des
Oiseaux (antenne Meuse)

54 Grande Rue • 55700 MOUZAY
06 83 29 25 47 • meuse.lpo.fr



CPIE DE MEUSE

Centre Permanent d'Initiatives
pour l'Environnement

14 rue Chaude • 55160 BONZÉE
03 29 87 36 65 • sorties@cpie-meuse.fr
cpie-meuse.fr



MNE

Meuse Nature
Environnement

4, rue du Monument
55800 MOGNÉVILLE
03 29 76 13 14 • contact@meusenature.fr
meuse-nature-environnement.org



FDPMA 55

Fédération Départementale
de la Meuse pour la Pêche
et la Protection du Milieu
Aquatique

Le Moulin Brûlé
55120 NIXÉVILLE-BLERCOURT
03 29 86 15 70 • secretariat@peche55.fr
peche55.fr



OFFICE DE TOURISME DU GRAND VERDUN

Place de la nation • 55100 VERDUN
03 24 84 14 18 • contact@tourisme-verdun.com
tourisme-verdun.com



Coordination

DÉPARTEMENT DE LA MEUSE

Direction Transition Écologique
03 29 45 77 63



Notes

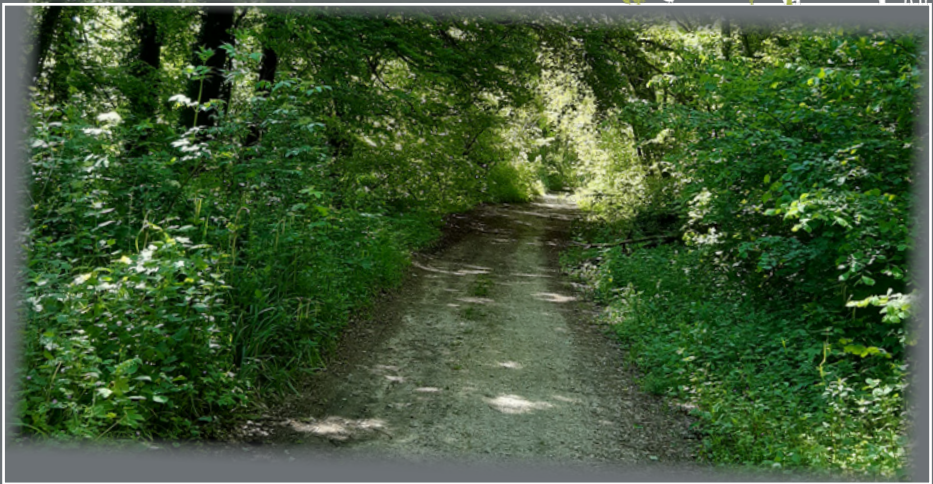
A series of 20 horizontal dotted lines for writing notes.

Notes

A series of horizontal dotted lines for writing notes.

Le Département de la Meuse vous invite à visiter

Le Massif forestier de « Jeand'Heurs » et ses sources karstiques à Beurey-sur-Saulx et Robert-Espagne



Partez à la découverte des mystères que renferment la forêt de Jeand'Heurs
et sa rivière voisine : la Saulx



En famille, explorez le sentier pédagogique qui se divise en trois itinéraires différents :



Le sentier Karstique

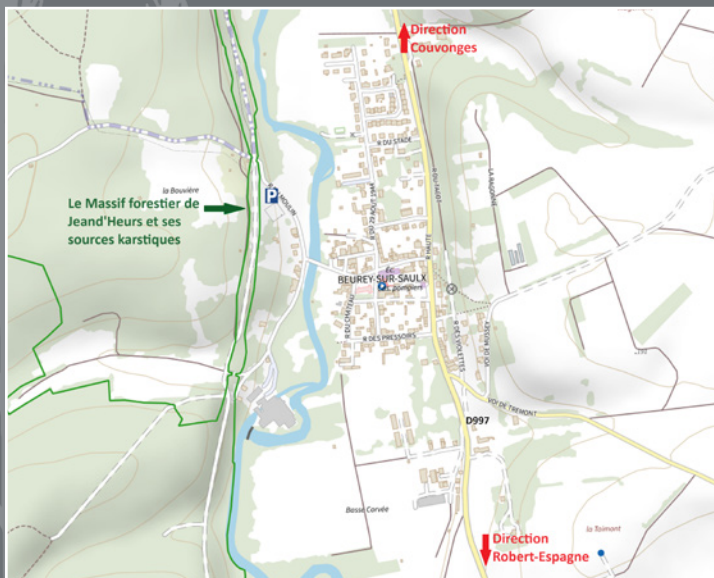


Le sentier de la Saulx



Le sentier de la Prêle

Plan d'accès au site :





Téléchargez ce programme
et informez-vous sur les ENS de
la Meuse sur **meuse.fr**

