

# GASTON AU FORT DE VAUX



Livret-jeu pour la visite du Fort de Vaux

8 - 12 ans



Bonjour,

Je m'appelle *Gaston*. Je suis un pigeon.

Je vis dans le fort de Vaux, théâtre de terribles combats pendant la bataille de Verdun.

Suis moi pour découvrir son histoire...

### Le Fort de Vaux pendant la bataille de Verdun

**21 février :**  
Début de la bataille  
de Verdun

**2 novembre :**  
Reprise du fort par  
les Français

1916

1917

**7 juin :**  
Prise du fort par  
les Allemands

### *Le sais-tu ?*

*La bataille de Verdun a duré 300 jours.*

*Elle a fait plus de 300 000 tués et disparus français et allemands et 450 000 blessés.*

*Près de 60 millions d'obus ont été tirés*

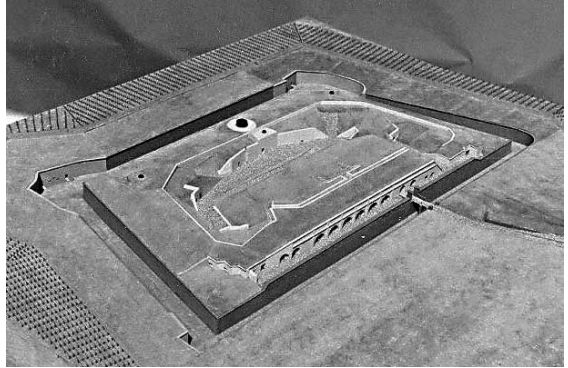


**Respecte ces lieux - Ne crie pas - Ne cours pas**



La construction du fort de Vaux a commencé en 1881 et a connu plusieurs évolutions :

- 1888 - 1889 : il est renforcé par une carapace en béton
- 1906 : il est totalement armé. 2 casemates de Bourges, une tourelle pour canon de calibre de 75 mm et des observatoires
- 1912 : le fort est prêt. Les Deux citernes à eau sont pleines pour subvenir aux besoins de 250 hommes.



Pour te guider dans ta visite, suis les panneaux numérotés sur fond orange

**Question 1 :**

Dans cette salle, tu peux voir un **canon** qui a servi à défendre le fort. Trouve son nom en déchiffrant le mot codé.



I = 😊    R = ✌️    V = 🌀  
 G = ⚙️    E = 💣    N = 🍀

D 😊 🌀 💣 ✌️ ⚙️ 💣 🍀 T

D \_ \_ \_ \_ \_ T

**Au niveau du panneau 2**

**Question 2 :**

*Te voilà dans un dortoir. C'est ici que dormaient les soldats, sur ces grands lits superposés.*

*Chaque étage accueillait jusque 3 hommes. En tenant compte uniquement des 8 grands lits à deux étages, combien de soldats pouvaient dormir dans ce dortoir ?*

- a) 48                      b) 64                      c) 100

### Au niveau du panneau 3

**Question 3 :** Comment appelait-on les soldats français pendant la Grande Guerre ? (*Indice : regarde le soldat sur la photo*)



- a) Les Barbus
- b) Les Poilus
- c) Les Pouilleux

N'oublie pas de découvrir aussi l'exposition sur  
« Les animaux dans la Grande Guerre ».

### Au niveau du panneau 4

**Question 4 :** Derrière la vitre, tu peux observer le bureau du commandant Raynal. **Retrouve les éléments suivants :**

- Un **casque**
- Un **drapeau** français
- Un fusil
- Un téléphone



### *Le sais-tu ?*

*Au dessus de la vitre se trouve une inscription allemande « Fortskommandanten ». Elle laisse l'empreinte de l'occupation du fort par les Allemands de juin à début novembre 1916.*

## Au niveau du panneau 5

**Question 5 :** Certaines galeries du fort, trop fragilisées et endommagées par les bombardements, ne sont pas ouvertes aux visiteurs. **Elles sont cependant le refuge de mammifères volants qui vivent la nuit. Ce sont :**



- a) des pigeons
- b) des chouettes
- c) des chauve - souris



### *Le sais-tu ?*

*La **chauve - souris** fait partie de la famille des chiroptères. Elles sont protégées par la loi. Chaque année, environ 220 chiroptères viennent hiberner au fort de Vaux.*

## A proximité du panneau 6

**Question 6 :** Descends les escaliers et observe les petites salles sur ta droite. D'après toi, à quoi servaient-elles ?



- a) de prison pour les soldats qui désobéissaient
- b) de lieu de stockage pour les obus et les munitions
- c) de salle de cinéma

### *Le sais-tu ?*

*La galerie fermée par une grille conduit à l'observatoire cuirassé et au coffre de contrescarpe nord-est. Ce couloir est un des lieux de combat souterrain après la prise de ce coffre par les Allemands le 1er juin.*

## Au niveau du panneau 7

**Question 7 :** En observant l'intérieur du poste de secours, indique combien de blessés pouvaient être soignés dans cette infirmerie.



- a) 6
- b) 12
- c) 24

## Le sais-tu ?

*Lors de la prise du Fort de Vaux par les Allemands, le 7 juin 1916, il y avait 78 blessés. Ils ne pouvaient pas être soignés dans de bonnes conditions. Ils étaient installés dans le couloir principal.*

## Au niveau du panneau 8

**Question 8 :** Trouve le prénom du commandant **Raynal** en décodant la charade.

- a) Mon 1<sup>er</sup> est un son émis pour une hésitation, un doute
- b) Mon 2<sup>ème</sup> est la 5<sup>ème</sup> consonne de l'alphabet
- c) Mon 3<sup>ème</sup> peut être marin ou papillon

## Le sais-tu ?

*A cette époque, le **téléphone** ne fonctionne que par des fils déroulés dans les tranchées. Ceux-ci sont très souvent coupés par les obus. Il faut alors recourir aux messages par morse optique (projecteur lumineux) ou par pigeon voyageur.*



## Au niveau du panneau 9

**Question 9 :** Tu te trouves à présent devant la galerie menant à la tourelle de 75 mm. Son accès est aujourd'hui interdit car trop difficile et dangereux. **Que remarques-tu derrière cette grille ?**

- a) une **croix**      b) une baïonnette      c) un obus

## *Le sais-tu ?*

*Après la guerre, les anciens combattants ont mis en place, ici, une tombe symbolique (il n'y a pas de soldat enterré dessous) à la mémoire de leurs camarades disparus.*

## Au niveau du panneau 10

**Question 10 :** Avec les éclatements d'obus, les fumées et le souffle des explosions, le dernier pigeon lâché par le commandant Raynal parvient blessé à la citadelle de Verdun. Il y est soigné et même décoré pour sa mission réussie.



**Remets les lettres dans l'ordre pour découvrir son nom.**

**A L N L V I A T**



-----

*Tu te trouves devant un escalier qui mène aux deux citernes de 150 000 litres chacune. Elles furent fissurées à causes des bombardements. Pendant les 6 jours et 7 nuits au cours desquels s'affrontèrent les soldats français et allemands, le manque d'eau et de renfort forcèrent les hommes de Raynal à se rendre.*



Au niveau du panneau 11

Question 11 : Trouve le synonyme du mot « démence ».

- a) trou      b) fatigue      c) folie

Au niveau des panneaux 12 et 13

Question 12 : Te voici maintenant dans les casemates de Bourges Ouest. Elles servent à couvrir l'espace entre le fort de Vaux et le Fort de Douaumont. **Quel est l'armement que tu peux voir ?**



- a) des mitrailleuses  
b) des **fusils**  
c) des canons

Au niveau du panneau 14

Question 13 : Ce panneau est illustré par la couverture du journal du Commandant Raynal. **Retrouve son portrait.** (Indice : il illustre le panneau 4)



a)



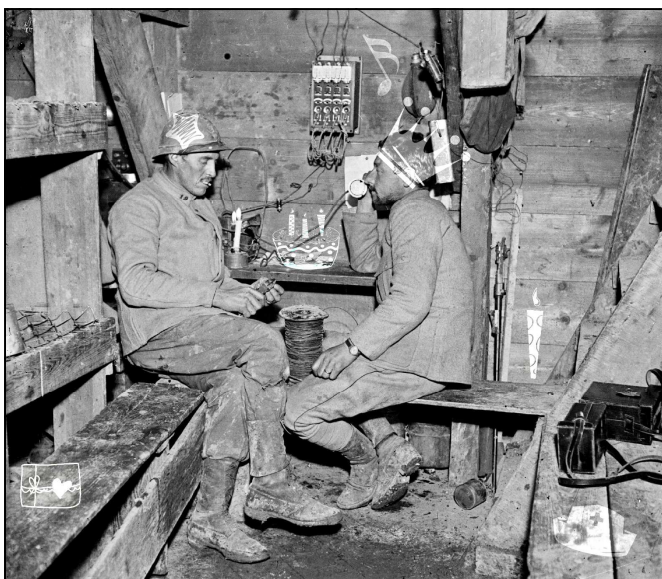
b)



c)

**Au niveau du panneau 15**

**Question 14 :** Gaston a gribouillé cette photo ! Retrouve les 7 erreurs !



# A TES CRAYONS !



# A TOI DE JOUER !

Décode le message porté par le pigeon Vaillant !



OUI



J'



G.

C

???  
Ton  
Son



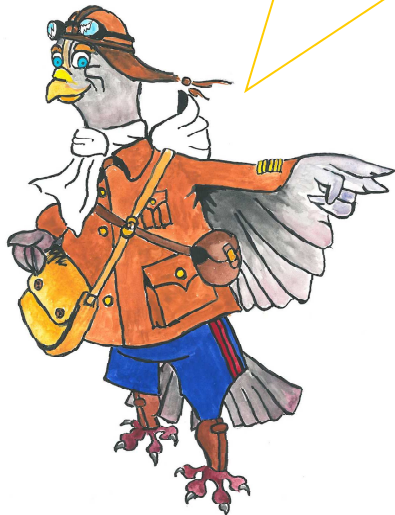
R



J'

il  
elle  
??

!



# A TOI DE JOUER !

Trouve le nom du lieu caché qui apparaîtra dans les cases ...

Indice : les mots à trouver sont écrits en vert dans le livret

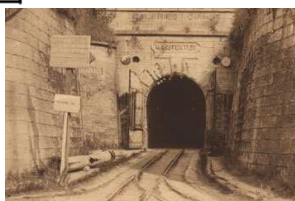
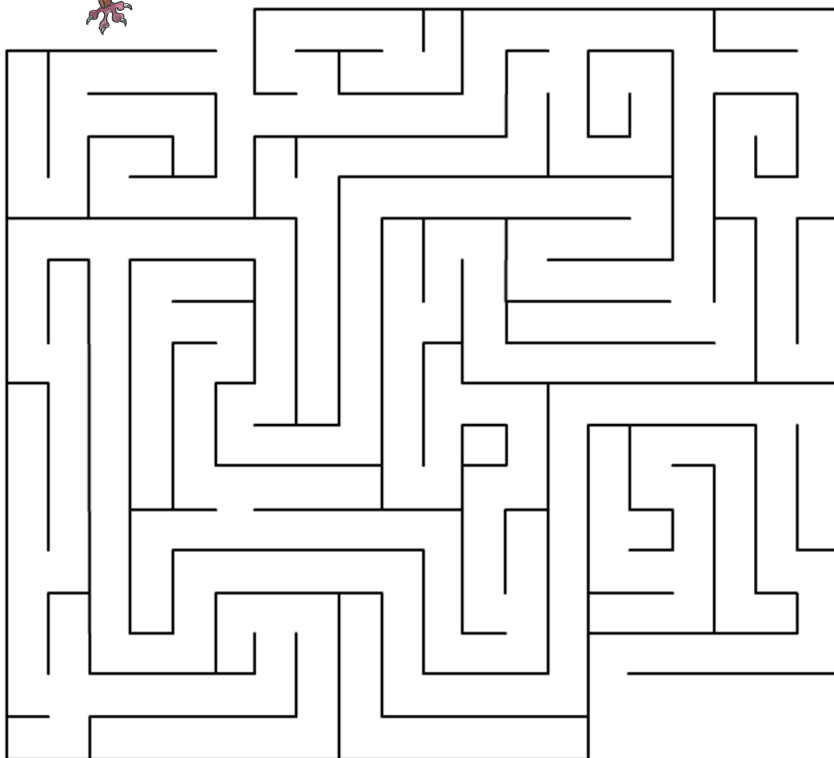
The crossword puzzle grid consists of a central vertical column of 10 cells, highlighted in green. The grid is surrounded by various images related to war and military equipment. Arrows point from these images to the corresponding empty cells in the grid.

- Top left:** A large wheeled machine gun (Vickers).
- Top right:** A bolt-action rifle.
- Middle left:** A wooden toolbox containing various tools.
- Middle right:** A portrait of a soldier in a military uniform.
- Far left:** A military medal or decoration.
- Bottom left:** A French tricolor flag.
- Bottom right:** A military helmet.
- Bottom right (lower):** A pigeon perched on a rock.
- Bottom center:** A black cross symbol.
- Bottom right (lower):** A cartoon illustration of a bat.



# A TOI DE JOUER !

Aide Gaston à retrouver le chemin de la Citadelle de Verdun...



# A TOI DE JOUER !

Retrouve le « Gaspard » identique à l'original (1)



(1)



(a)



(c)



(b)



(d)



(e)

## Réponses aux questions du livret

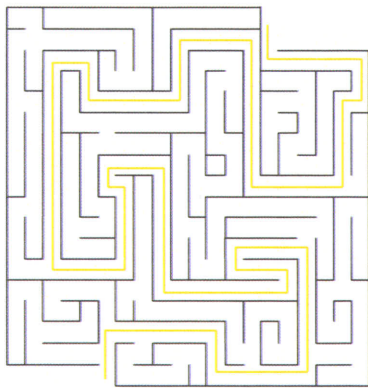
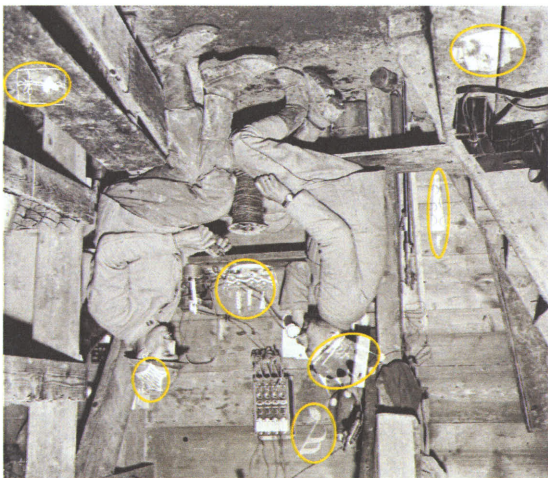
Question 1 : Divergent ; Question 2 : a ; Question 3 : b

Question 5 : c ; Question 6 : b ; Question 7 : a

Question 8 : Mon 1er : heu, Mon 2ème : G, mon 3ème : nœud,  
Mon tout : Eugène. Question 9 : a ; Question 10 : Vaillant

Question 11 : c ; Question 12 : c ; Question 13 : b

Question 14 : les erreurs



Labyrinthe

Rébus : île - ja - ur - j - anse - âne - houx - de - gars - g. C - mon  
- de - r - r - mid - épi - j - on ! *Il y a urgence à nous dégager. C'est  
mon dernier pigeon !*

Mots croisés : Fusil - Canon - Raynal - Téléphone - Médaille -  
Casque - Vaillant - Drapeau - Chauve-souris - Croix. *Fort de  
Vaux*

Gaspard identique : 1 b



MISSION HISTOIRE  
DU CONSEIL GENERAL DE LA MEUSE  
Place Monseigneur Ginisty  
55100 Verdun

Tél. : 03 29 83 77 68 - Fax : 03 29 83 24 99

Site internet : [www.verdun-meuse.fr](http://www.verdun-meuse.fr)

Email : [mission-histoire@cg55.fr](mailto:mission-histoire@cg55.fr)

**Conception - rédaction** : Chloé Arquevaux, chargée de mission et Isabelle Nourry, directrice de la Régie des sites de mémoire

**Relecture** : Franck Meyer, professeur d'histoire

**Crédit photographique** : Jean-Luc Kaluzko, ECPAD, Mission Histoire et droits réservés.

**Dessin « Gaston »** : Jacques Beaujour, responsable du pôle Patrimoine à la Mission Histoire