

DÉVELOPPER L'ACCÈS AU NUMÉRIQUE

Diagnostic pour l'inclusion numérique en Meuse

Atelier avec les EPCI – Côte de Meuse Woëvre

Les besoins

- Réaliser un diagnostic associant les services du Département et les partenaires territoriaux (EPCI, Etat, partenaires de l'emploi et de l'insertion, structures en charge de l'inclusion).
- Visualiser l'offre de service et de la croiser avec les besoins du territoire en matière de fragilité numérique et de difficulté d'accès.
- Co-construire les pistes d'action pour une politique territorialisée et partenariale d'inclusion numérique

Présentation de la démarche

1 EXPLORATION, ENQUÊTE TERRAIN, ANALYSE DES DONNÉES

2 RECOMMANDATIONS ET PISTES D' ACTIONS

DÉMARCHE

- Echanges avec les services du Département en charge de l'insertion, des solidarités départementales et du numérique
- Rencontres avec des acteurs du territoire départemental dans le domaine de la solidarité, de l'insertion et de l'inclusion

ICI

- Rencontres avec les 15 EPCI du territoire
- Analyse de l'indice de fragilité numérique pour les territoires meusiens
- Ouverture d'une cartographie collaborative des lieux d'inclusion numérique

ICI

LIVRABLES

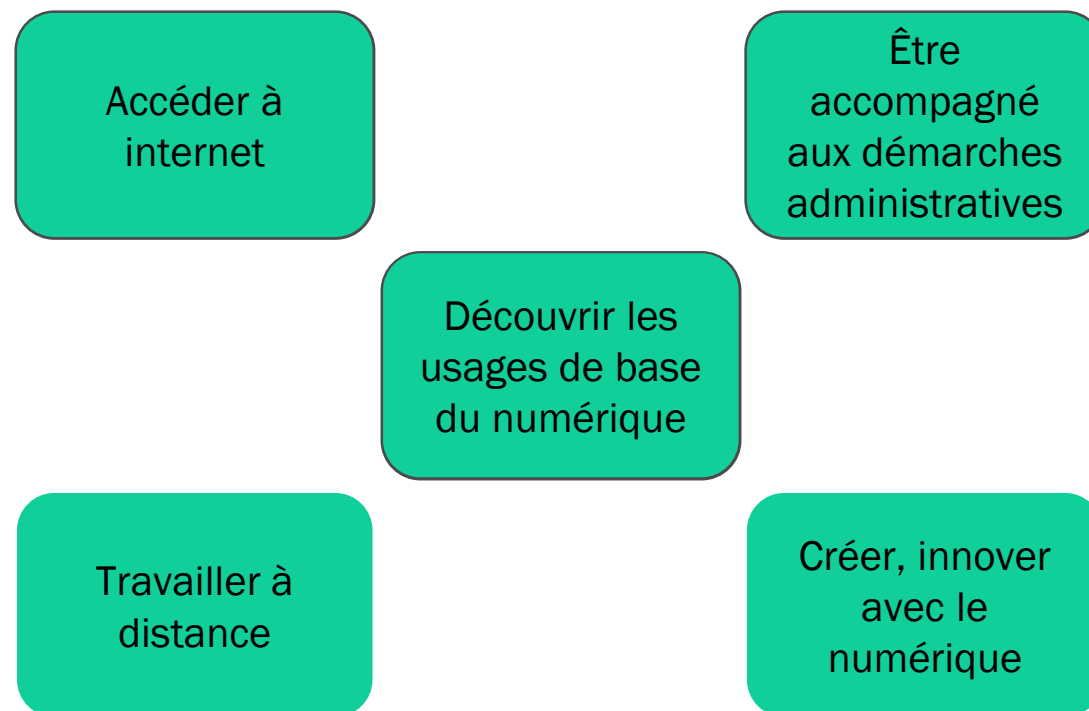
- **Cartographie** des lieux d'inclusion numérique
- **Analyse de l'indice de fragilité** pour le territoire meusien
- **Rapport de diagnostic** synthétisant l'offre territoriale en matière d'inclusion numérique et les besoins du territoire (vision départementale et par EPCI)

- Identification des opportunités d'action, des projets phares du territoire et des services du Département
- Ateliers transverses entre acteurs du territoire
- Préconisations pour un plan d'action partagé en matière d'inclusion numérique

- Préconisations en matière d'inclusion numérique et de modalités de coopérations sur le territoire

Définition des lieux d'inclusion numérique

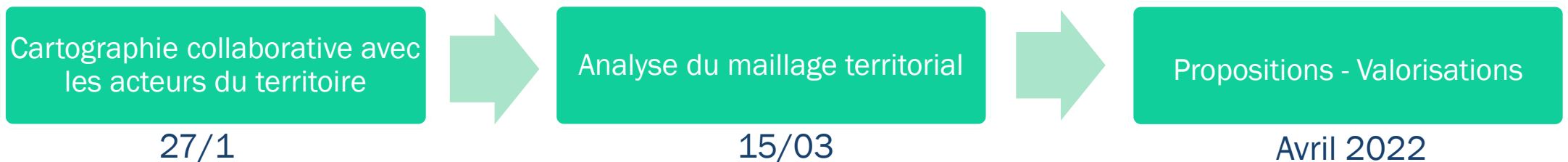
Dans un lieu d'inclusion numérique, on peut notamment :



Cartographie des lieux d'inclusion : méthodologie et planning

- <https://formulaires.demarches.meuse.fr/lieux-d-inclusion-numerique/>
- Une structure de la base de données nationale
- Une analyse avec les acteurs du territoire
- Prise en compte des recensements existants

The screenshot shows the 'meuse.fr' website interface. At the top, there is a navigation bar with the logo 'meuse.fr' and the text 'Démarques en ligne'. Below this, a secondary navigation bar contains links for 'Accueil', 'Emplois et stages', 'Mes demandes', 'Mes documents', 'Mon compte', 'Accéder à meuse.fr', and 'BRSA - Offres de bénévolat'. The main content area is titled 'Déclarer un lieu d'inclusion numérique'. It includes a 'Code de suivi' section with the code 'LBFHXTZV' and a progress indicator with three steps: 1. IDENTIFICATION, 2. DÉCLARER UN LIEU (highlighted in red), and 3. VALIDATION. Below this, there is a 'Définition d'un lieu d'inclusion numérique' section with a list of activities: 'Soit accéder à internet', 'Soit être accompagné aux démarches administratives', 'Soit découvrir les usages de base du numérique', 'Soit travailler à distance', and 'Soit créer, innover avec le numérique'. A note says 'Ou tout ou partie !'. There is a warning icon and text: 'Tous les champs suivis de * sont obligatoires'. The form starts with a field for 'Nom du lieu *'.



Programme de l'atelier

10h / Accueil - introduction - présentation de la démarche

10h30-11h20 / **Séquence 1** – Les enjeux du territoire et l'indice de fragilité, l'offre actuelle en matière de médiation

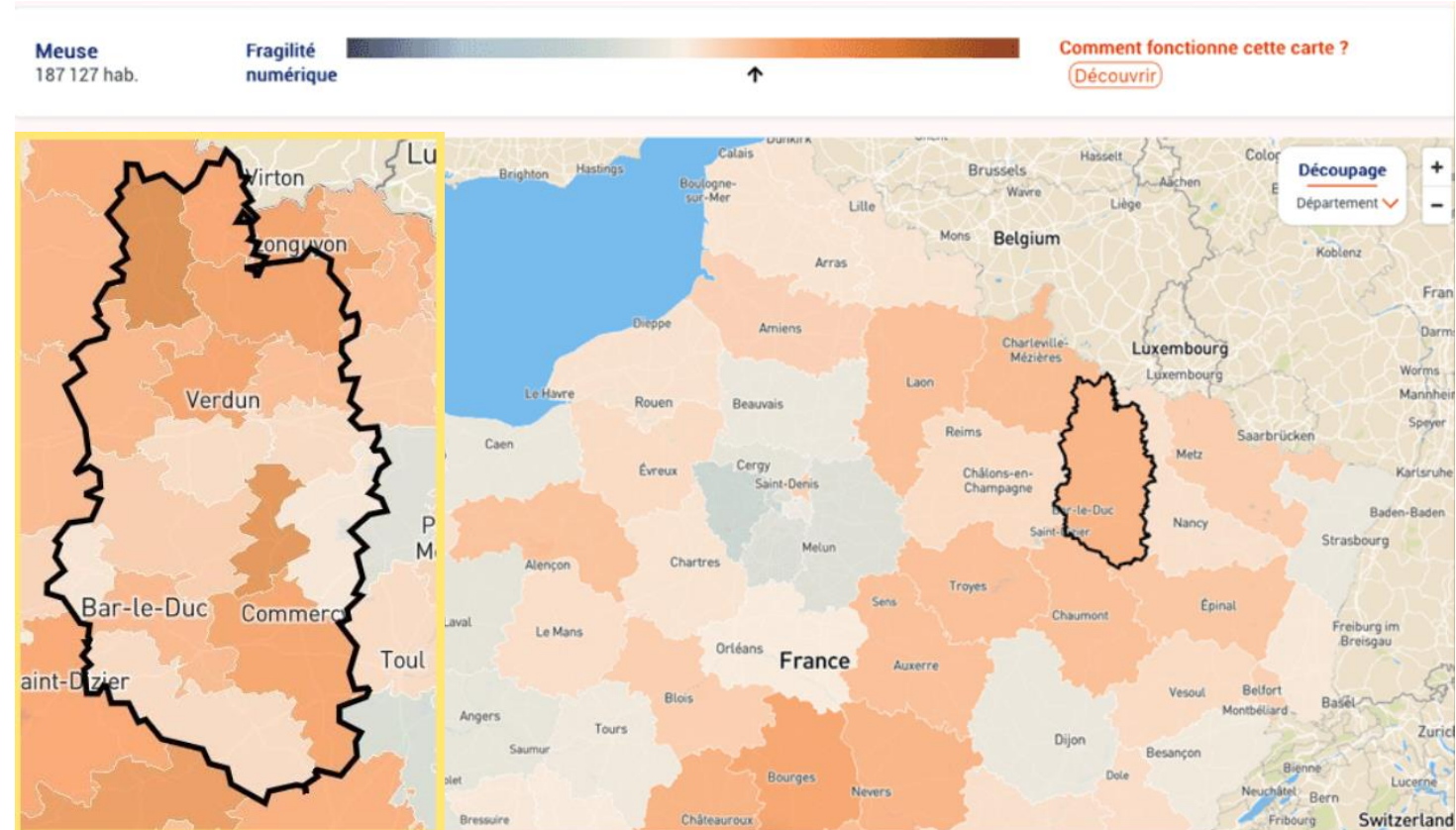
11h20-11h55 / **Séquence 2** – Vos idées d'actions

11h55-12h / **Séquence 3** - Prochaines étapes

Portrait du territoire et analyse de l'indice de fragilité

<https://www.fragilite-numerique.fr/carte>

- *Indice de Fragilité Classique* : département plus fragile que la médiane.
- 185 000 habitants, avec comme chef-lieu Bar-le-Duc (15 000 habitants)
- Verdun est la ville la plus peuplée avec presque 17 000 habitants
- 499 communes et 15 EPCI



Pourquoi utiliser l'Indice de Fragilité Numérique ?

Quand on veut agir sur son territoire

Que l'on soit:

- Chargé.e d'action sociale
- Chargé.e d'étude
- Chargé.e de mission inclusion numérique
- Conseill.er.ère numérique
- Tout professionnel au contact de publics ayant des difficultés avec le numérique

Dans le cadre:

- de l'implantation de dispositifs d'inclusion numérique
- d'analyse des besoins
- d'élaboration de stratégies territoriales

Il peut être difficile de cibler les publics

On se base sur le ressenti

Quels publics viser en priorité ?

Où sont-ils ?

Comment les toucher ?



Et de mener les bonnes actions



Achat de matériel électronique



Mise à disposition de connexion wifi ou 4G



Points d'accès au service avec accompagnement

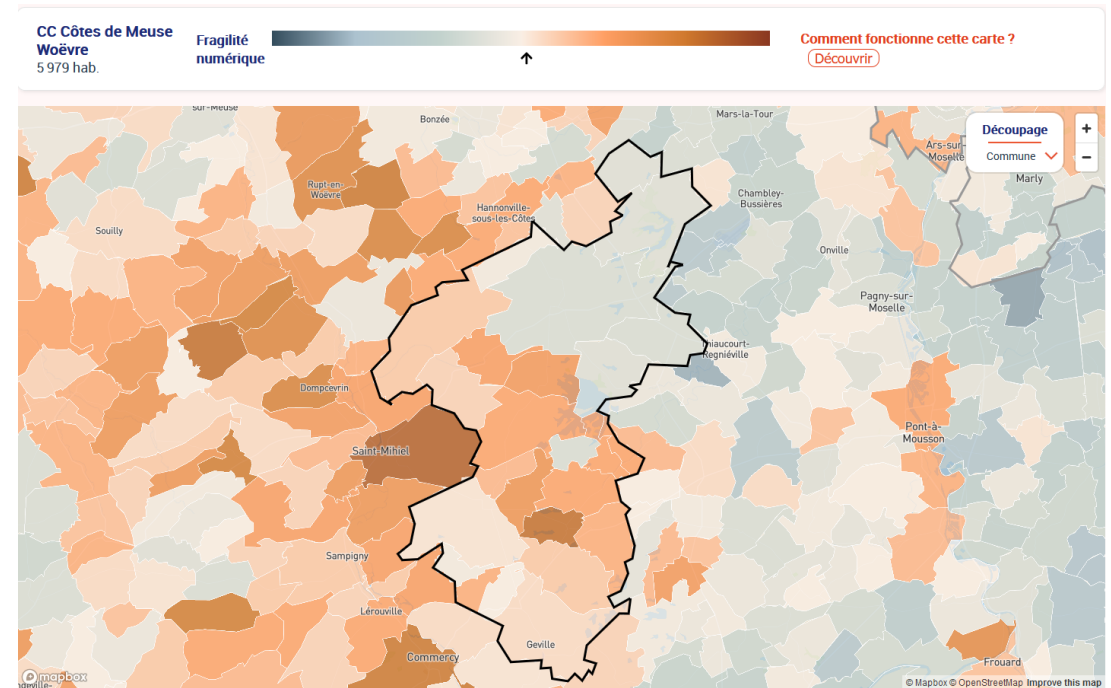


Bus numérique itinérant

Portrait du territoire et analyse de l'indice de fragilité

- *Indice de Fragilité Faible* : le score de la CC se situe dans la médiane.
- Le territoire semble être fracturé et divisé en plusieurs tendances distinctes :
 - *Le nord, au scoring très proche de celui de la médiane qui atteste d'une intégration numérique satisfaisante*
 - *Le centre, autour des communes de Loupmont et Xivray-et-Marvoisin notamment, affichant un score plus contrasté montrant une inclusion plus complexe avec certains territoires en retard par rapport à d'autres*
 - *Le sud, qui ne connaît pas une tendance homogène mais dont il ressort une intégration numérique fluctuante en fonction des cas et des indicateurs*
- La partie nord de la CC s'inscrit dans un ensemble plus large de communes qui se chevauche avec la CC Mad et Moselle et qui se caractérise par une inclusion numérique satisfaisante et un scoring médian.

<https://www.fragilite-numerique.fr/carte>



Portrait du territoire et analyse de l'indice de fragilité

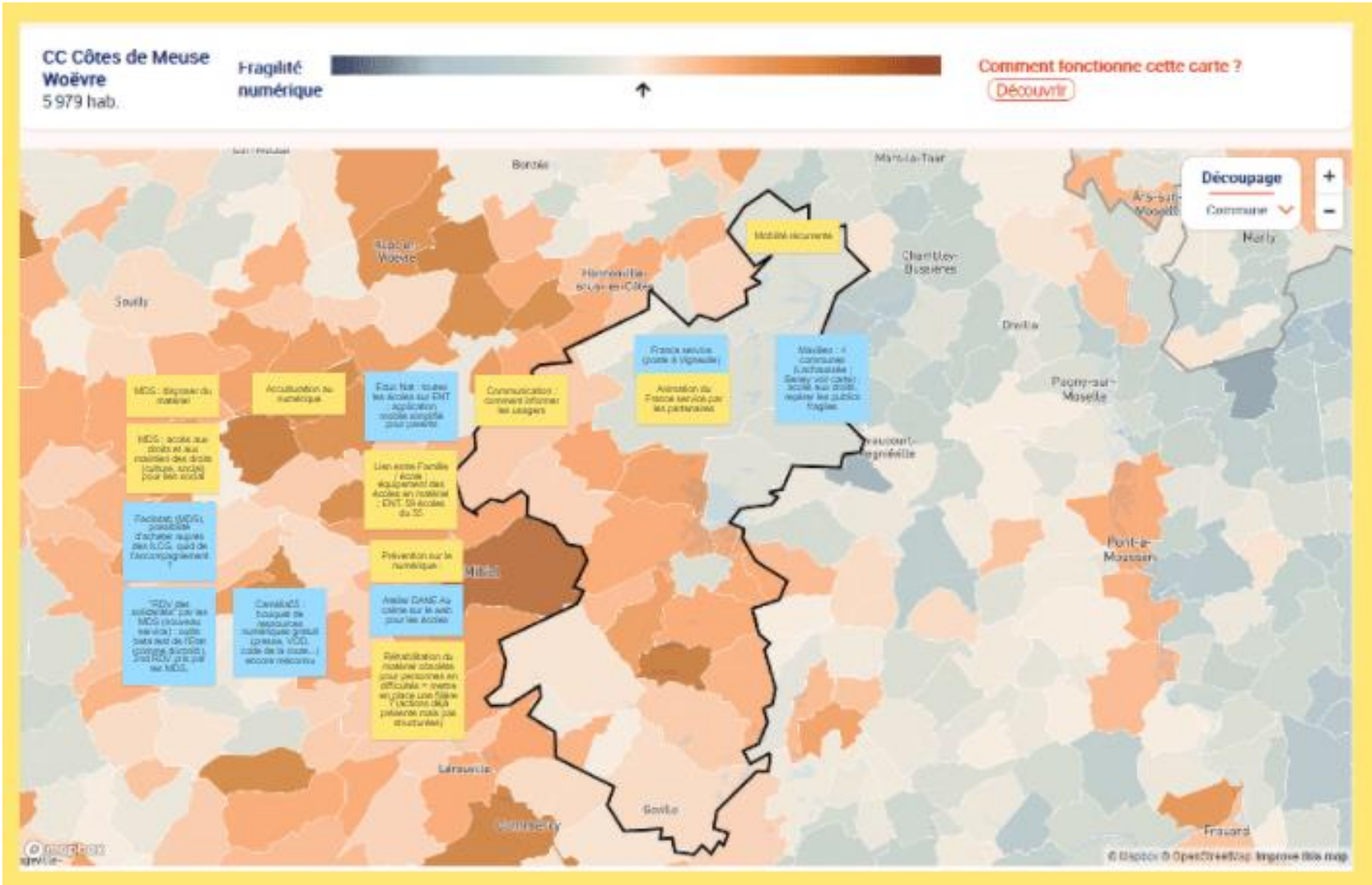
		Meuse	CC Côtes de Mauese Woèvre	Entre -10 et +10 (moyenne)	
Décomposition du score		2,2	0,2		Observations
ACCÈS AU NUMÉRIQUE	Taux de non-couverture THD	0,7	0,6		Si le taux de couverture THD se rapproche du score départemental, on constate un taux de pauvreté relativement faible associé à une facilité d'accès aux bibliothèques important.
	Taux de pauvreté	1,2	0		
	Accès aux bibliothèques	-0,2	0,2		
ACCÈS À L'INFORMATION	Accès à des services publics	0,2	-0,2		On constate d'une part un nombre de ménages monoparentaux et composés d'une seule personne relativement faible – se démarquant nettement des scores départementaux – associé à un accès aux services publics relativement aisé.
	Ménages d'une personne	1	0,2		
	Ménages monoparentaux	0,7	0,1		
COMPÉTENCES ADMINISTRATIVES	Taux de chômage	1	-0,4		On constate un taux de chômage relativement faible associé à une part d'étrangers qui l'est tout autant ; induisant ainsi une dépendance vis-à-vis des prestations sociales relativement faible, surtout lorsqu'elle est comparée à l'échelle départementale.
	Part des étrangers	0,4	-0,3		
	Dépendance aux prestations sociales	1,2	0,1		
COMPÉTENCES NUMÉRIQUES	Part des 65 ans et plus	0	-0,6		On note également que la population locale a une part peu élevée de personnes de plus de 65 ans ainsi que de peu ou pas diplômés – score d'autant plus intéressant qu'il dépasse celui du département en la matière.
	Part des pas ou peu diplômés	0,9	0,1		
				Entre -3 et +3	

Portrait du territoire et analyse de l'indice de fragilité

	Nombre de communes	Liste des communes	Communes avec des freins spécifiques			
			Accès au numérique	Accès à l'information	Compétences administratives	Compétences numériques
<i>Bleu foncé</i>						
<i>Bleu clair</i>	7	Beney-en-Woëvre ; Jonville-en-Woëvre ; Lachaussée ; Lahayville ; Montsec ; Norsard-Lamarche ; Vigneulles-lès-Hattonchattel				Montsec
<i>Blanc</i>	6	Apremont-la-Forêt ; Fréméréville-sous-les-Côtes ; Geville ; Saint-Julien-sous-les-Côtes ; Saint-Maurice-sous-les-Côtes ; Valbois				
<i>Orange clair</i>	11	Broussey-Raulecourt ; Buxières-sous-les-Côtes ; Chaillon ; Girauvoisin ; Heudicourt-sous-les-Côtes ; Lamorville ; Loupmont ; Rambucourt ; Richécourt ; Varnéville ; Xivray-et-Marvoisin	Broussey-Raulecourt	Girauvoisin Loupmont Richécourt Xivray-et-Marvoisin	Buxières-sous-les-Côtes	
<i>Orange foncé</i>	1	Bouconville-sur-Madt	Bouconville-sur-Madt	Bouconville-sur-Madt	Bouconville-sur-Madt	Bouconville-sur-Madt

Les enjeux du territoire vu par les acteurs

Votre production



Offre de territoire connu en matière d'inclusion numérique



- **Acteurs de l'inclusion mobiles** (non exhaustifs) :
 - **ALYS connect'@ge** (association) : animation de formation collectives et individuelles (12 ateliers de 5 séances sur tout le département) sur site, dans les locaux des CODECOM et se déplace à domicile.
 - **Maxilien (bus itinérant)** qui a pour objectif d'améliorer l'accessibilité aux services publics, l'accès aux droits et de réduire les soucis de mobilité et l'isolement numérique et social.

- **Acteurs de l'inclusion fixes** (non exhaustifs) :
 - **2 ILCG** dotées de Facilotab
 - **1 Médiathèque** équipée de 15/20 postes, 1 bibliothèque, 5 points d'accès aux livres
 - Permanence de la **Maison des solidarités de Saint Mihiel à Vigneulles**
 - **Rdv des solidarités du Département** (nouveau service de prise de rdv) (un outil en beta test de l'Etat semblable au service que propose l'entreprise Doctolib)
 - **Atelier #Au calme sur le web**, organisé par la *Délégation au Numérique Educatif de l'Académie* (DANE)

Vos besoins, vos idées

Votre
production

	Famille de besoin	Description et verbatims	Vos idées d'actions
1.	Mobilité / territoire multipolarisé	<ul style="list-style-type: none"> - Point de vigilance d'un plan de mobilité simplifié : logistique complexe (L'ILCG a expérimenté la mise en place d'un plan de mobilité qui s'est heurté à des exigences individuelles: souhait d'une heure précise, souhait d'être conduit par une femme,...) - Attention à ne pas créer des besoins si mise à disposition de transports 	<ul style="list-style-type: none"> ▪ Favoriser les déplacements des conseillers numériques départementaux sur les territoires où l'offre de service fait défaut ▪ Mettre en place des navettes, un plan de mobilité simplifié (ex: mettre à disposition 4 taxis dont le cout serait pris en charge par le territoire et les usagers payera un ticket de quelques euros) ▪ Mobiliser de manière plus importante les actions itinérantes (ex: ALYS propose des formations à domicile)
2.	Equipements/logiciels	<ul style="list-style-type: none"> - Actions de réhabilitation déjà présentes mais pas structurées en filière : méconnaissance, manque de partenariats collectivités / associations / privé 	<ul style="list-style-type: none"> ▪ Mettre en place une filière de réhabilitation du matériel obsolète ▪ Mettre en place une filière du logiciel libre
3.	Prévention des usages / Accompagnement éducatif	<ul style="list-style-type: none"> - "Proposer des actions pour pallier aux dérives du numérique" 	<ul style="list-style-type: none"> ▪ Développer l'accompagnement numérique sous forme d'ateliers collectifs par ex. sur la protection infantile en lien avec les acteurs PMI ▪ Proposer des ateliers collectifs dans les crèches sur la prévention aux usages du numérique

Vos besoins, vos idées

Votre
production

	Famille de besoin	Description et verbatims	Vos idées d'actions
4.	Développer l'offre de formation	- « La difficulté c'est d'animer les tiers lieux »	<ul style="list-style-type: none"> Favoriser l'animation de la bibliothèque bien équipée en matériel informatique (15/20 postes) par l'organisation d'ateliers numériques (ex: ateliers pour faire connaître CAMELIA55) Mobiliser les services civiques pour muscler les RH Développer les formations au numérique telles que les formations proposées par ALYS
5.	Communication aux usagers / Animation du réseau d'acteurs	<ul style="list-style-type: none"> - « Animation de France Service par les partenaires » - <i>Nécessité d'une hybridation papier/numérique dans la communication : ne pas communiquer que sur les réseaux pour vouloir toucher des personnes en situation de fragilité numérique</i> 	<ul style="list-style-type: none"> Communiquer auprès des structures de proximité des usagers (pôle médicaux, secrétaires de Mairie,..) sur l'offre de service existante pour en faire des relais Produire des plaquettes « <i>papier</i> » d'information sur l'offre de service d'inclusion numérique Favoriser l'animation de France Service par les partenaires S'inspirer de la plateforme sociale pour faciliter la mise en réseau et porter des projets communs

Méthode et planning

Suite de la démarche

