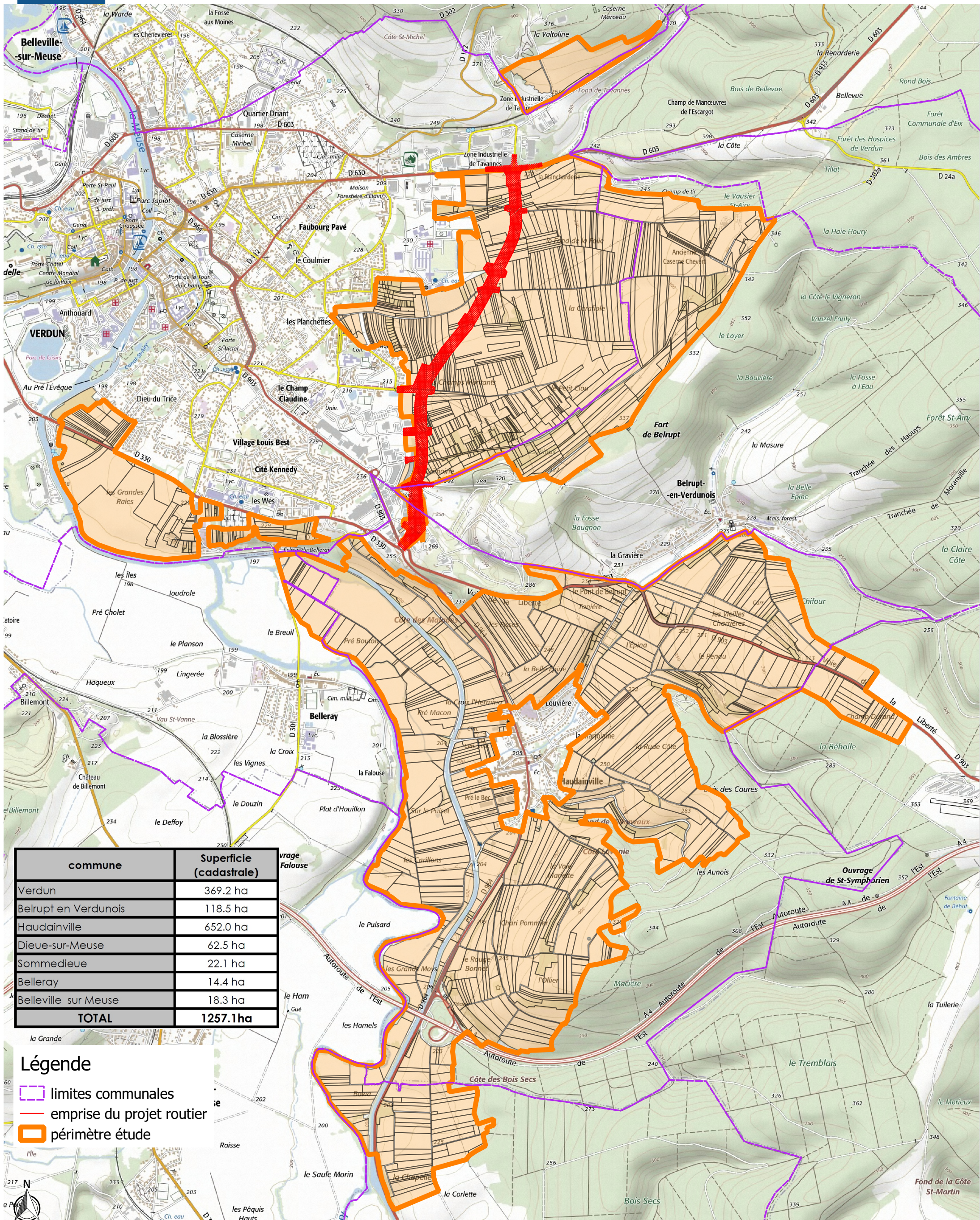





PERIMETRE DE L'ETUDE D'AMENAGEMENT FONCIER EN LIEN AVEC LE PROJET DE CONTOURNEMENT EST DE VERDUN



commune	Superficie (cadastrale)
Verdun	369.2 ha
Belrupt en Verdunois	118.5 ha
Haudainville	652.0 ha
Dieue-sur-Meuse	62.5 ha
Sommedieue	22.1 ha
Belleray	14.4 ha
Belleville sur Meuse	18.3 ha
TOTAL	1257.1ha

Légende

-  limites communales
-  emprise du projet routier
-  périmètre étude

