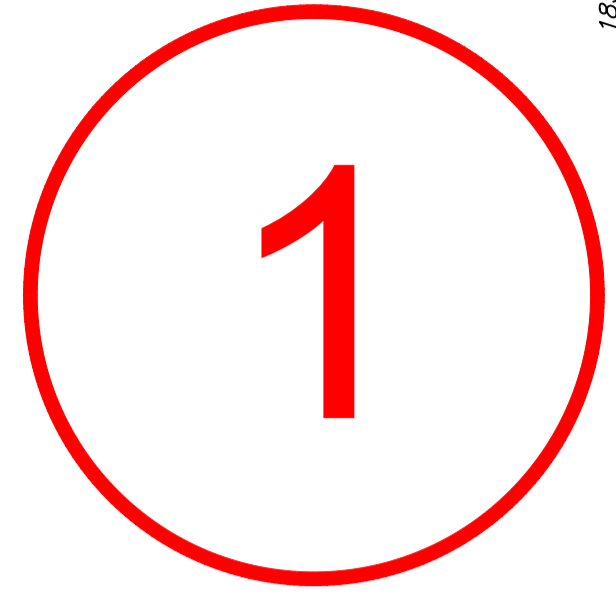


LAVOYE (Meuse)

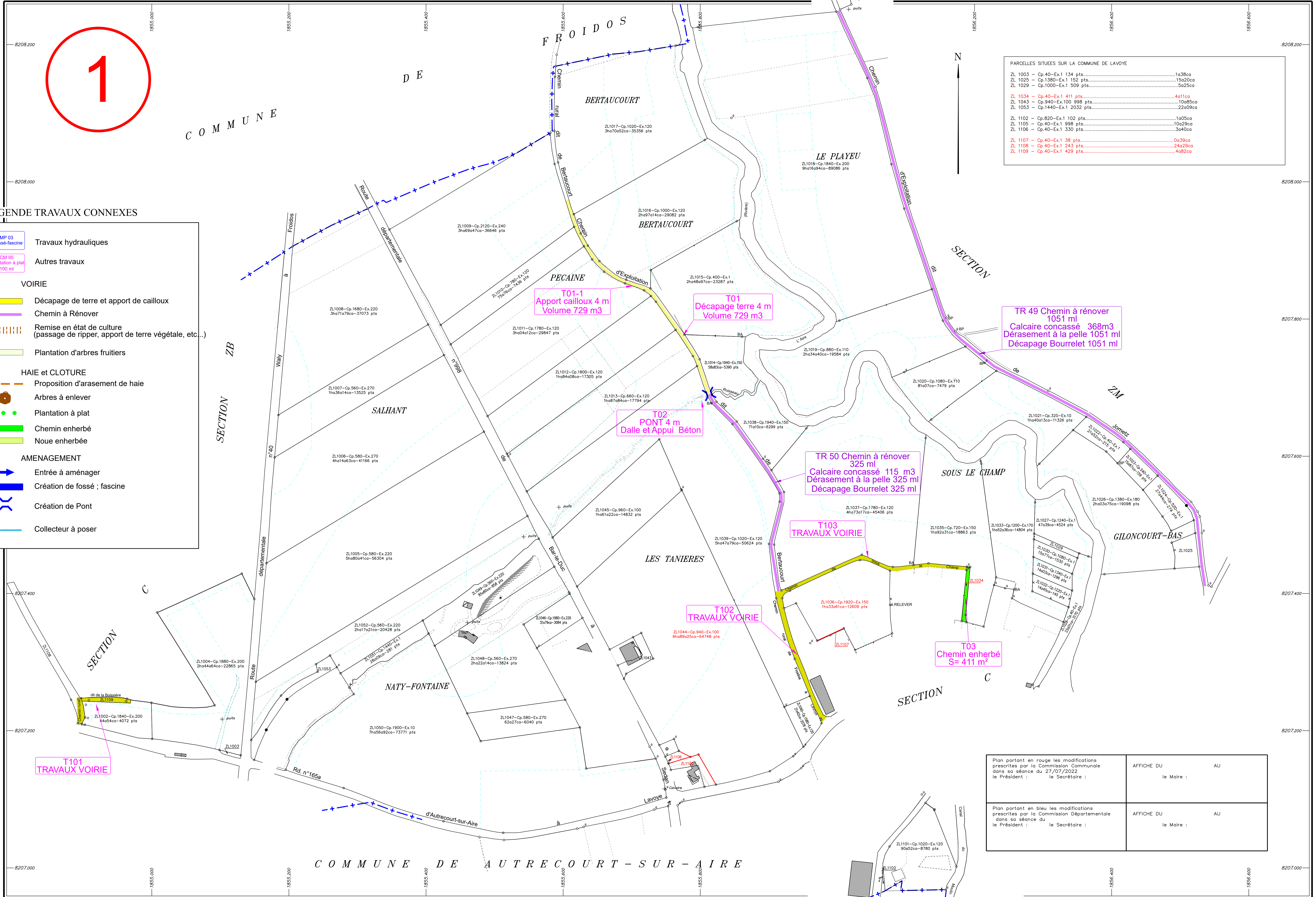


PARCELLES SITUÉES SUR LA COMMUNE DE LAVOYE

ZL 1003 - Cp.40-Ex.1 134 pts	1a38ca
ZL 1025 - Cp.1380-Ex.1 152 pts	15a20ca
ZL 1029 - Cp.1000-Ex.1 509 pts	5a20ca
ZL 1034 - Cp.40-Ex.1 411 pts	4a11ca
ZL 1043 - Cp.940-Ex.100 998 pts	10a85ca
ZL 1053 - Cp.1440-Ex.1 2032 pts	22a09ca
ZL 1102 - Cp.820-Ex.1 102 pts	1a05ca
ZL 1105 - Cp.40-Ex.1 998 pts	10a29ca
ZL 1106 - Cp.40-Ex.1 330 pts	3a40ca
ZL 1107 - Cp.40-Ex.1 38 pts	0a39ca
ZL 1108 - Cp.40-Ex.1 243 pts	2a42ca
ZL 1109 - Cp.40-Ex.1 429 pts	4a82ca

LEGENDE TRAVAUX CONNEXES

- MP 03 Fossé-fascine** Travaux hydrauliques
- CM 95 Plantation à plat 100 ml** Autres travaux
- VOIRIE**
 - Décapage de terre et apport de cailloux
 - Chemin à Rénover
 - Remise en état de culture (passage de ripper, apport de terre végétale, etc...)
 - Plantation d'arbres fruitiers
- HAIE et CLOTURE**
 - Proposition d'arasement de haie
 - Arbres à enlever
 - Plantation à plat
 - Chemin enherbé
 - Nouve enherbée
- AMENAGEMENT**
 - Entrée à aménager
 - Création de fossé ; fascine
 - Création de Pont
 - Collecteur à poser



Plan portant en rouge les modifications prescrites par la Commission Communale dans sa séance du 27/07/2022 le Président : le Secrétaire :	AFFICHE DU	AU
	le Maire :	
Plan portant en bleu les modifications prescrites par la Commission Départementale dans sa séance du 27/07/2022 le Président : le Secrétaire :	AFFICHE DU	AU
	le Maire :	